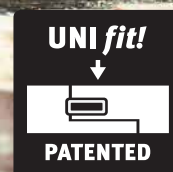


MORE FROM WOOD.

E EGGER

Iekļāšanas instrukcija Egger grīdas
segumiem sistēmā bez līmes *UNI fit!*



1. PIENĀKUMS VEIKT APSKATI

EGGER lamināta grīdas segums tiek ražots vienā no vismūsdienīgākajām ražotnēm, nodrošinot precīzu ražošanas procesa atbilstību tehnoloģiskajām prasībām. Strikti un nepārtraukti tiek kontrolēti gan pusfabrikāti ražošanas procesa gaitā, gan arī gatavie izstrādājumi. Par spīti stingrajai kvalitātes kontrolei tomēr ir iespējami atsevišķu plākšņu bojājumi, piemēram, pārvadāšanas laikā. Tāpēc pirms ieklāšanas un ieklāšanas laikā nepieciešams atkārtoti apskatīt katru lamināta grīdas seguma plākšni.

2. PAMATSLĀŅI

2.1. Visiem grīdas pamatslāņiem ir jābūt sagatavotiem lamināta grīdas seguma ieklāšanai parastajā pamatslāņu sagatavošanas kārtībā, ievērojot nozarē pieņemto standartu prasības. Pirms EGGER ražotā lamināta grīdas seguma ieklāšanas nepieciešams veikt tālāk norādītās pārbaudes:

PAMATSLĀŅA MITRUMA PĀRBAUDE:

Mitrumu pārbauda ar CM ierīci. Mitruma saturs nedrīkst pārsniegt šādas vērtības:

- Cementbetons: 2 CM %, apsildīts betons: 1,8 CM %
- Kalcija sulfāta betons/plūstošais kalcija sulfāta betons: 0,5 CM %, - apsildīts betons: 0,3 CM %
- Šīs vērtības piemērojamas grīdas pamatslāņiem no betona bez piedevām. Ja izmantotas betona piedevas, kā arī ātri sacietējoša betona gadījumā ir jāizmanto ražotāja noteiktie rādītāji un robežvērtības.
- Paraugu ņem no betona grīdas pamatslāņa apakšējās trešdaļas. Pārbaudes laikā izmēra un dokumentē betona pamatslāņa biezumu.

PAMATSLĀŅA LĪDZENUMA PĀRBAUDE:

Grīdas pamatslāņa līdzenumam jāatbilst nozares standartu prasībām. Pārbaudi veic, novietojot mērlatu uz pamatslāņa augstākajiem punktiem un nosakot augstumu dziļākajā vietā attiecībā pret atbalsta virsmām (mērījumu punktu intervālu).

Ja mērījumu punktu intervāls ir 100 cm, tad maksimālā pieļaujamā līmeņu novirze var būt 2 mm. Lielāku novirzi kompensē ar attiecīgiem līdzekļiem (piemēram, ar pašlīdzinošu špakelmasu).

PAMATSLĀŅA NESTSPĒJAS PĀRBAUDE:

Pamatslānim nepieciešama slēgta un nesoša virsma.

PAMATSLĀŅA TĪRĪBAS PĀRBAUDE:

Grīdas pamatslānim jābūt notīrītam ar putekļu sūcēju.

TELPAS MIKROKLIMATA APSTĀKĻU PĀRBAUDE:

Pirms seguma ieklāšanas, tās laikā un pēc ieklāšanas jānodrošina šādu noteikumu ievērošana:

- telpas gaisa temperatūrai jābūt vismaz 18° C
- gaisa temperatūrai grīdas virsmas līmenī jābūt vismaz 15° C
- relatīvajam gaisa mitrumam jābūt no 40 % līdz 70 %

2.2 EGGER peldošās grīdas lamināta seguma ieklāšanai der visi pamatslāņi, kas no iepriekš minēto prasību viedokļa uzskatāmi par gataviem seguma ieklāšanai. Šādus segumus var ieklāt:

- virs visu veidu betona pamatslāņiem, ieskaitot pamatslāņus ar karstā ūdens cauruļu apsildīšanas sistēmām
- virs kokskaidu plātņu konstrukcijām
- virs kokšķiedru plātnēm
- virs jau esošā grīdas seguma, piemēram, no PVC, linoleja, dabiskā akmens plāksnēm un keramikas flīzēm

PAR NEPIEMĒROTIEM UZSKATA ŠĀDUS PAMATSLĀŅUS:

- Tekstila virsmas
- Seguma klāšanai nepietiekami sagatavoti grīdas pamatslāņi

IEROBEŽOTI PIEMĒROTI GRĪDAS PAMATSLĀNI:

- Pamatslāni ar elektrisko apsildīšanas sistēmu (temperatūra tiek regulēta atkarībā no grīdas virsmas temperatūras)

Elektriskā pamatslāņa apsildīšanas sistēma ir pieļaujama tikai tad, ja sildelements ir iebūvēts betona vai cita materiāla pamatslānī un nav uzstādīts kā folijas tipa sildelements virs betona vai cita materiāla grīdas pamatslāņa.

Regulējamu apsildīšanu ar folijas tipa sildelementiem var atļaut izmantot kā seguma pamatslāni, ja nodrošina, ka virsmas temperatūra nekad nepārsniedz 28°C.

UZMANĪBU! Minerālvielu pamatslāni obligāti nepieciešams pilnībā pārklāt ar tvaika barjeras plēvi SD >75 m pirms sistēmai piemērota izolācijas paklājuma un ieklāt vannas veidā. Ja izmanto izolācijas paklājumu, kas neietilpst EGGER piederumu klāstā, tad peldošā seguma klāšanas gadījumā uz apsildāma betona grīdas pamatslāņa netiek dotas nekādas garantijas par konstrukcijas kopējo maksimāli pieļaujamo termisko izturību.

BETONA GRĪDAS PAMATSLĀNIS

Klājot peldošo segumu no lamināta grīdas seguma plāksnēm uz betona grīdas pamatslāņa, jāreķinās ar kāpjošo mitrumu. Iepriekš minētā iemesla dēļ visi betona grīdas pamatslāņi (izņemot lieto asfaltu) pirms sistēmai piemērotas izolācijas paklājuma ieklāšanas (skatīt punktu: **UZMANĪBU!** Paklājuma materiāli) pilnībā jāpārklāj ar tvaika barjeras plēvi SD > 75 m un jāiekļāj vannas veidā. Plēves gabalu malu pārlaidumam jābūt 20 cm.

BETONA GRĪDAS PAMATSLĀŅI AR KARSTĀ ŪDENS APSILDI

Lai nodrošinātu optimālu ierīkotās grīdas funkcionēšanu un integritāti ilgākā laika periodā, katrai grīdai ar apsildīšanas sistēmu atkarībā no paredzētā lietojuma apsildīšanas sistēma ir jāaplāno un jāsasaka ar betona grīdu. Pirms jauna lamināta grīdas seguma ieklāšanas ir jādemontē visas esošās grīdas virsmas. Papildus standarta pamatslāņa pārbaudēm nepieciešama apliecība par pareizu grīdas betona pamatslāņa iesildīšanas un atdzesēšanas posmu izpildi. Visos gadalaikos ir jānodrošina pareiza betona pamatslāņa iesildīšana un atdzesēšana.

IESILDĪŠANA UN ATDZESĒŠANA

- Funkcionālā iesildīšana: cementbetona pamatslāņa gadījumā iesildīšanas posmu var sākt ne ātrāk kā 21 dienu pēc betona ieliešanas, kalcija sulfāta betona pamatslāņa gadījumā iesildīšanas posmu var sākt ne agrāk kā 7 dienas pēc betona ieliešanas. **UZMANĪBU!** Ievērojiet ražotāja norādījumus!
Iesildīšanas posma sākumā ūdens temperatūrai jābūt 25°C, un šāda temperatūra ir jāuztur trīs dienas.
Pēc tam ūdens temperatūra pakāpeniski jāpaaugstina līdz maksimāli pieļaujamajai temperatūrai (ne vairāk par 55°C).
Tāda temperatūra bez pārtraukuma jāuztur 4 diennaktis.
- Iesildīšana, lai paātrinātu betona sasaistīšanos: Cementbetona pamatslāņa gadījumā iesildīšanas posmu var sākt ne ātrāk kā 28 dienas pēc betona ieliešanas, kalcija sulfāta betona pamatslāņa gadījumā iesildīšanas posmu var sākt ne agrāk kā 14 dienas pēc betona ieliešanas. **UZMANĪBU!** Ievērojiet ražotāja norādījumus!
1. diena: iesildīšanas posma sākumā ūdens temperatūrai jābūt 25°C, un tā jāpaaugstina par 10°C dienā.
4. diena: jāsasniegt maksimāli pieļaujamā ūdens temperatūra (maks. 55°C).
5.-18. diena: jāuztur maksimāli pieļaujamā ūdens temperatūra.
19. diena: pamatslāņa saistīšanās pārbaude ar CM mērinstrumentu (ja tiek konstatēts atlikušais mitrums, jāturpina nepārtraukta apsildīšana).
19.-21. diena: ūdens temperatūra jāpazemina par 10°C dienā, līdz tiek sasniegta ūdens temperatūra 25°C.
Grīdas seguma plāksņu ieklāšanu var uzsākt tad, kad betona pamatslāņa virsmas temperatūra ir sasniegusi 18°C.
Ieklāšanas laikā un 3 dienas pēc ieklāšanas ir jāuztur augstāk norādītā temperatūra.
Ja nepieciešams, 3. dienas beigās ūdens temperatūru var lēnām paaugstināt.

UZMANĪBU! Virsmas temperatūra nedrīkst pārsniegt 28°C. Minerālvielu pamatslāni obligāti nepieciešams pilnībā pārklāt ar tvaika barjeras plēvi SD >75 m pirms sistēmai piemērota izolācijas paklājuma un ieklāt vannas veidā. Ja izmanto izolācijas paklājumu, kas neietilpst EGGER piederumu klāstā, peldošā seguma ieklāšanas gadījumā uz apsildīta grīdas pamatslāņa netiek dotas nekādas garantijas attiecībā uz visas konstrukcijas maksimāli pieļaujamo termisko izturību.

DABISKĀ AKMENS PLĀKSNES UN KERAMISKĀS FLĪZES

Tā kā pastāv iespēja, ka grīdas pamatslānī palikušais mitrums varētu izsūkties virspusē, pirms sistēmai piemērota izolācijas paklājuma ieklāšanas (skatīt punktu: **UZMANĪBU!** Paklājuma materiāli) pilnībā jāpārklāj ar tvaika barjeras plēvi SD >75 m un jāiekļāj vannas veidā.

KOKSKAIDU UN ŠĶIEDRU PLĀTNES

Lai uzlabotu soļu skaņas izolāciju, nepieciešams ieklāt sistēmai piemērotu izolācijas paklājumu (skatīt punktu: **UZMANĪBU!** Paklājuma materiāli). Nav jāiebūvē tvaika bremze.

PAMATSLĀŅI/PIRMS IEKLĀŠANAS

GRĪDAS DĒĻI

Ja grīdas dēļi ir vaļīgi, tad tie kārtīgi jāpieskrūvē. Lai uzlabotu soļu skaņas izolāciju, nepieciešams ieklāt sistēmai piemērotu izolācijas paklājumu (skatīt punktu: **UZMANĪBU!** Paklājuma materiāli). Nav jāiebūvē tvaika bremze. Nav pieļaujama grīdas konstrukcijas ventilācijas ierobežošana. Lamināta grīdas seguma plāksnes jāklāj šķērsām pāri esošajiem grīdas dēļiem.

ELASTĪGIE GRĪDAS SEGUMI (PVC, LINOLEJS, VINILS)

Ja izmanto šādus segumus, tad nav nepieciešams uzstādīt tvaika barjeras plēvi, jo elastīgais grīdas segums veic tvaika barjeras funkcijas. Lai uzlabotu soļu skaņas izolāciju, nepieciešams ieklāt sistēmai piemērotu izolācijas paklājumu (skatīt punktu: **UZMANĪBU!** Paklājuma materiāli).

SLAPJĀS/MITRĀS TELPAS

UZMANĪBU! EGGER lamināta grīdas segumu nedrīkst izmantot tādās slapjās un mitrās telpās kā vannas istaba, sauna u.tml.

UZMANĪBU! PAKLĀJUMA MATERIĀLI

Kopā ar EGGER lamināta grīdas segumu jālieto sistēmai piemērots EGGER silenizio pamatslāņa paklājums. Citus pamatslāņa paklājumus skatiet interneta lapā www.egger.com/flooring-information.

Zem EGGER lamināta grīdas segumiem ar iestrādātu paklājumu (silenizio) nedrīkst ieklāt citus paklājumus.

Mīnervielu pamatslāni tomēr nepieciešams pilnībā pārklāt ar tvaika bremzes plēvi SD > 75 m, kas jāiekļāj vannas veidā.

Izņēmums: ja izmanto EGGER silenizio DUO (kombinēts paklājums ar iestrādātu hidroizolāciju), tad nav nepieciešama atsevišķa tvaika barjera.

3. PIRMS IEKLĀŠANAS

PLĀKŠŅU AKLIMATIZĀCIJA

Pirms ieklāšanas sākuma lamināta grīdas seguma plāksnes nepieciešams glabāt/aklimatizēt tajā telpā, kur tās tiks ieklātas, vai arī tādā telpā, kur ir tāds pats mikroklimats. Aklimatizāciju veic šādos apstākļos:

- noslēgtā iepakojumā
- vismaz 48 stundas
- plāksnes novieto plakaniski un vismaz 50 cm attālumā no sienām
- gaisa temperatūrai telpā jābūt vismaz 18°C
- gaisa temperatūrai grīdas līmenī jābūt vismaz 15°C
- relatīvajam gaisa mitrumam jābūt no 40% līdz 70%

IEKLĀŠANAS VIRZIENS

Lamināta grīdas segums vislabāk izskatās, ja tas tiek ieklāts paralēli pa logiem ieplūstošās dienas gaismas ieplūdes virzienam.

Noteikts ieklāšanas virziens jāievēro tikai tad, ja ieklāšanu veic uz koka dēļu vai parketa dēlīšu grīdas. Tādā gadījumā segums jāklāj šķērsām parketa dēlīšu/grīdas dēļu virzienam.

PIRMĀS RINDAS PLĀNOŠANA

Vispirms jāizmēra telpa, lai noteiktu, vai pirmās rindas plāksnes jāpiegriež šaurākas. Piegriešana vienmēr nepieciešama tad, ja pēdējā ieklājamā plākšņu rinda saskaņā ar aprēķiniem ir šaurāka par 5 cm.

UZMANĪBU! Plāksnes garenvirzienā vienmēr jāpiegriež spundes malā (sarkanajā malā).

TERMISKĀS IZPLEŠANĀS ATSTARPJU PLĀNOŠANA

Tā kā EGGER lamināta grīdas segums tiek izgatavots no dabiskiem materiāliem, mikroklimata apstākļu izmaiņu iespaidā tas „kustas” (saraujas un izplešas). Pareiza lieluma termiskās izplešanās atstarpes visos nostiprināšanas punktos ļauj plāksnēm piemēroties šīm kustībām.

Pie visiem plākšņu nostiprināšanas punktiem, t.i., sienām, durvju aplodām, kāpnēm, ap caurulēm utt. ir jāparedz no 8 mm līdz 10 mm platas termiskās izplešanās atstarpes.

PĀREJAS GRĪDLĪSTU PLĀNOŠANA

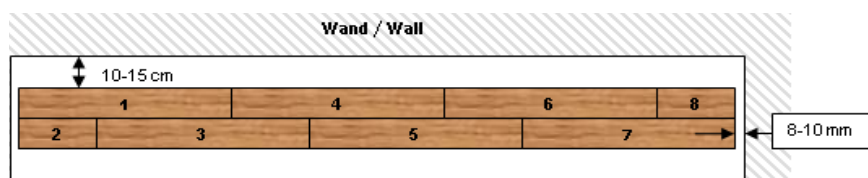
Tā kā lamināta grīdas segums dabiski kustas, tālāk norādītajās vietās ir jāuzstāda pārejas grīdlīstes:

- pie durvju ailām
- pie caurulēm
- stūrainās telpās
- ja atsevišķas telpas garums un/vai platums pārsniedz 10 m

4. IEKLĀŠANA

- Pārbaudiet seguma plāksnes, vai tām nav bojājumu/defektu. Pārlicinieties, ka protat atšķirt plāksnes spundi un gropi (Attēls 1/Attēls 2).
- Sāciet abu pirmo rindu klāšanu no telpas kreisajā stūrī, pieraugot, lai pirmās plāksnes abas spundes malas būtu vērstas pret sienu un abas gropju malas pret klājēju (Attēls 1/Attēls 2).

Abu pirmo rindu plāksnes var ieklāt vienlaikus, tas ir, pamīšus, ievērojot vismaz 20 cm nobīdi (**UZMANĪBU:** garajām plāksnēm „LONG“ mazākā nobīde ir 50 cm), kā tālāk parādīts un aprakstīts.



Plāksne 1 = klāj telpas kreisajā stūrī

Plāksne 2 = piegrieztu vajadzīgā garumā ieāķē malā. Ievietojiet garās malas spundi slīpi no augšas plāksnes 1 malas gropē un nolaidiet plāksni 2 plakaniski uz leju. (Attēls 3)

Plāksne 3 = ieāķē sānos un iespiež priekšmalā. Atkal vispirms ielieciet sānu spundi slīpi no augšas plāksnes 1 sānu gropē. Tad piebīdīt plāksni 3 slīpā stāvoklī pie plāksnes 2 priekšmalas, līdz abu plākšņu priekšējās malas precīzi saduras. Fiksējiet sānisko savienojumu, nolaižot plāksni uz leju, un vienlaikus arī priekšmalu savienojumu, to iespiežot, līdz plāksnes sajūtamai fiksējas. (Attēls 4)

Plāksne 4 = ieāķē pretējos sānos un iespiež priekšmalā tāpat kā iepriekšējo plāksni. Vispirms paliek sānu gropi slīpi zem plāksnes 3 sānu spundes. Tad piebīda plāksni 4 slīpā stāvoklī pie plāksnes 1 priekšmalas, līdz abu plākšņu priekšmalas precīzi saduras. Atkal fiksē sānu savienojumu, nolaižot plāksni uz leju, un vienlaikus arī priekšmalas savienojumu, to iespiežot, līdz plāksnes sajūtamai fiksējas. (Attēls 5)

Plāksne 5 = ieāķē sānos un iespiež priekšmalā (skatīt plāksni 3)

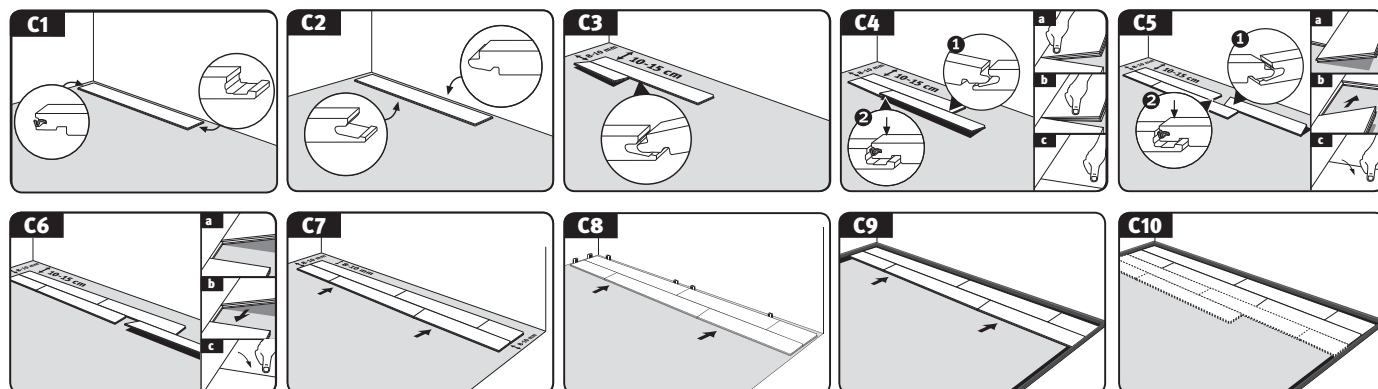
Plāksne 6 = ieāķē sānos un iespiež priekšmalā (skatīt plāksni 4)

Plāksne 7 = ieāķē sānos un iespiež priekšmalā (skatīt plāksni 3)

Plāksne 8 = ieāķē sānos un iespiež priekšmalā (skatīt plāksni 4)

Ieklājiet visas pārējās pirmās un otrās rindas plāksnes, kā augstāk aprakstīts, pielāgojot katru pēdējo plāksni pēc garuma. (Attēls 6)

Beigās abas pirmās rindas piekārtojiet sienām, ievērojot attālumu (8-10 mm) līdz sienām, un izvietojiet atstarpes klucīšus. (No attēla 7 līdz attēlam 10)



IEKLĀŠANA

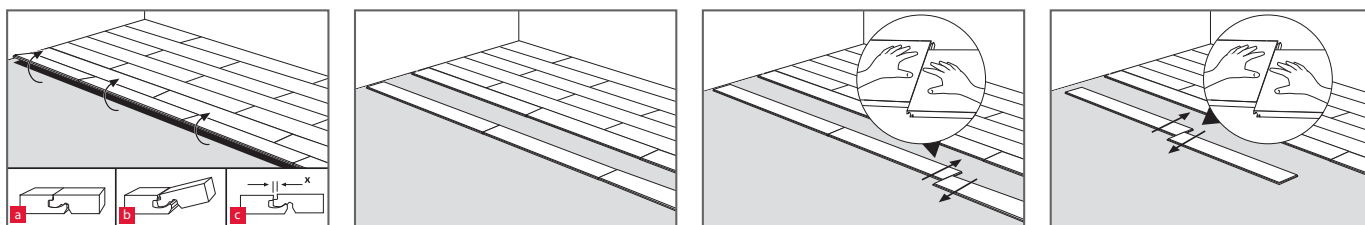
UZMANĪBU! Ievērot vismaz 200 mm nobīdi/**Uzmanību:** klājot garās plāksnes (2052 mm x 248 mm), nobīdei jābūt vismaz 500 mm. Izstrādājumiem ar rūpnīcā izveidotu nošļāupumu un/vai ar īpašu dekoru (piemēram, flīžu rotājumiem) nepieciešams nodrošināt vienmērīgu nobīdi atbilstoši nošļāupumam un/vai dekora rakstam.

- Pirmo plāksni trešajā rindā ieklājiet, ieliekot malas spundi slīpi no augšas malas gropē otrās rindas plāksnēm. Tad nolaidiet plāksni plakaniski, līdz tā ir horizontāla. Lai ieklātu otro plāksni trešajā rindā, atkal vispirms pielieciet malas spundi slīpi no augšas pie malas gropes otrajā rindā. Piebīdīet ieklājamo plāksni šādā slīpā stāvoklī pie pirmās plāksnes priekšmalas trešajā rindā, līdz priekšējie savienojumi ir precīzi viens uz otra. Tagad fiksējiet sānu malu, to nolaižot lejā, un priekšmalu, to iespiežot, līdz tā sajūtami fiksējas.
- Ieklājiet visas pārējās trešās rindas plāksnes, kā augstāk aprakstīts, pielāgojot katru pēdējo plāksni pēc garuma.
- Katru nākamo rindu varat iesākt ar iepriekšējās rindas plāksnes pārpalikumu, ja tas ir vismaz 200 mm vai - garo plākšņu gadījumā - (2052 mm x 248 mm) vismaz 500 mm garš.
- Tagad varat likt plāksnes citu pēc citas.

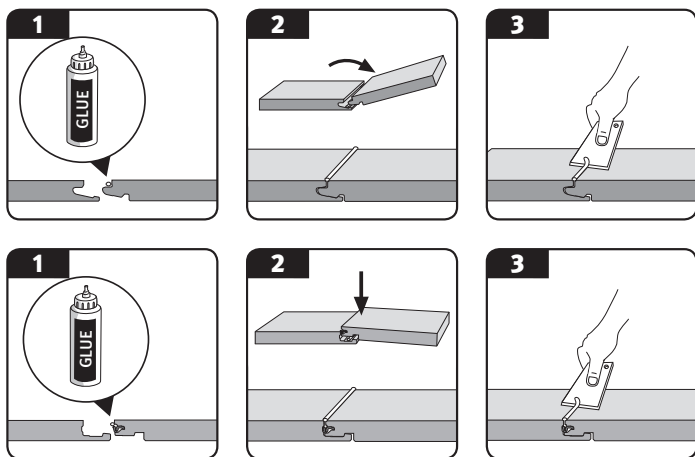
Lai pēdējo plākšņu rindu sagatavotu ieklāšanai, uzlieciet ieklājamo plāksni precīzi uz priekšpēdējās rindas. Ar plāksnes atlikumu (plāksnes platumā) var pārnest sienas profilu uz plāksnes iepriekš noteiktā atstatumā.

NOŅEMŠANA/PLĀKŠŅU NOMAINĪŠANA

Lai jau ieklātas plāksnes nomainītu, tās nesabojājot, jums vispirms nepieciešams visu rindu atāķēt sānos, paceļot leņķī, un tad plāksnes nolikt plakaniski uz grīdas un nobīdīt paralēli citu citai, lai izjauktu plākšņu galu savienojumus. Ievērojiet īpašu piesardzību, lai nesabojātu spundes un gropes.



31., 32. UN 33. KATEGORIJAS KOMERCCTELPAS



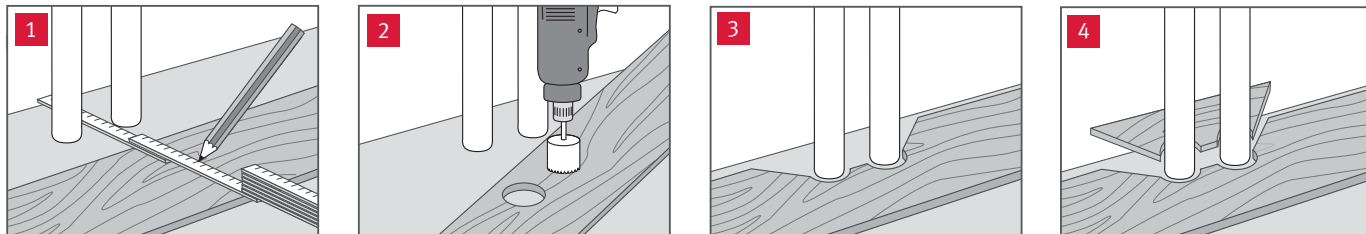
Komerčiālajās zonās, kur ir šādas kategorijas slodze, jāreķinās ar mitruma iedarbību, kas pārsniedz vidējo līmeni. Tādēļ šādās telpās ir nepieciešams ierīkot grīdas seguma plākšņu papildu hermetizāciju ar sistēmai piemērotas līmes palīdzību. Hermetizējošo līmi uzklāj ieklājamās plāksnes sānos un priekšmalā tādā veidā, lai tā izspiežas ārā visā savienojuma garumā, kad plāksnes saspiež kopā. Pārlicinieties, ka starp plāksnēm zem izspiestās līmes nav palikusi sprauga. Lieko līmi var bez grūtībām noslaucīt no virsmas vai nu uzreiz, vai pēc īsa brīža, kad tā mazliet apžuvusi.

(UZMANĪBU! Savienojuma profila ģeometrijas dēļ nepieciešams dozēt uzklājamo līmi, it īpaši plāksnes īsajā malā).

IEBŪVĒJAMAS VIRTUVES IEKĀRTAS/IEBŪVĒJAMI SKAPJI

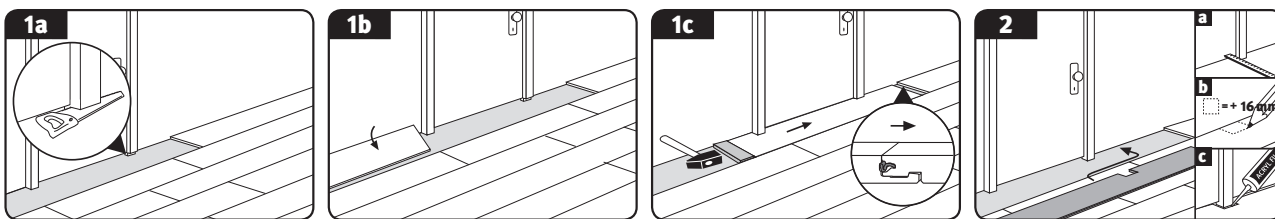
Iebūvējamo virtuves iekārtu un iebūvējamus skapjus ieteicams uzstādīt un samontēt iepriekš, bet lamināta grīdas segumu ieklāt tikai līdz mēbeļu cokoliem.

IEKLĀŠANA AP CAURULĒM



- Nomēriet cauruļu atrašanās vietu un atzīmējiet to uz plāksnēm (paredzot termiskās izplešanās atstarpes).
- Izurbiet caurumus, kuru diametrs vismaz par 16 mm pārsniedz cauruļu diametru.
- Iezāgējiet 45° leņķī līdz urbumiem.
- Izzāgēto gabalu pielāgojiet un ielīmējiet.

DURVJU APLODAS



- Ja durvju aplodas ir no koka, tad ieteicams tās piezāgēt īsākas, iepriekš konsultējoties ar klientu par lamināta grīdas seguma augstumu un par paklājuma materiāliem. (Attēls 1a)
- Ieklājiet lamināta grīdas segumu zem aplodas, atstājot atbilstošu termiskās izplešanās atstarpi. Tādā gadījumā, ja nobeidzat ieklāšanu pie aplodas, attiecīgo plāksni varat ieāķēt malā un nolaist uz leju. Kad plāksne atrodas plakaniski uz grīdas, iebīdiet to zem durvju aplodas un fiksējiet priekšmalas savienojumu, horizontāli uzsitot pa to ar āmuru caur starpā ieliktu klucīti. (Attēli 1b + 1c)
- Ja durvju aplodu nevar saīsināt, jo tā ir, piemēram, no metāla, tad termiskās izplešanās atstarpes piepilda ar elastīgu pildmasu vai hermetizē ar piemērotām nosedzošām grīdlīstēm. (Attēls 2)

PĀREJAS GRĪDLĪSTES

Pēc pareizas grīdas seguma ieklāšanas piestiprina nepieciešamās alumīnija pārejas grīdlīstes un grīdlīstes. Šie montāžas darbi nav sarežģīti, un līdz ar sistēmas piederumiem ir attiecīga īsā montāžas instrukcija.

UZMANĪBU! Vairumam pārejas grīdlīstu pirms lamināta grīdas seguma ieklāšanas nepieciešams uzstādīt grīdlīstes pamatni.

5. TĪRĪŠANA UN KOPŠANA

- Tāpat kā pārējie grīdas segumi, arī jaunais lamināta grīdas segums ir jāpasargā no dubļiem un netīra ūdens, izmantojot attiecīgus kājslauķus.
- Komerciālajās zonās, kurās lamināta grīdas segums robežojas ar ārpustelņu platībām, grīdas konstrukcijā jāiestrādā atbilstoša izmēra iebūvējamie kājslauķi.
- Zem krēslu un galdu, kā arī zem citu mēbeļu kājām piestiprina filca paliktņi.
- Pārvietojot smagas mēbeles, tās ir jāpārnes, nevis jābīda pa grīdu.
- Ja izmanto krēslu un mēbeļu ritenīšus, tad jālieto tikai W tipa (mīkstie) ritenīši.
- Nekavējoties saslaukiet uz grīdas seguma nonākušo ūdeni/slapjumu.
- Šo grīdas segumu nedrīkst tīrīt ar tvaika tīrītāju.
- Grīdas tīrīšanai izmantojiet tikai mazliet mitru drānu.
- Grīdas segumu tīrīšanai nekad neizmantojot abrazīvus tīrīšanas līdzekļus.
- Neizmantojiet tīrīšanas līdzekļus, kas izveido aizsargslāni (iesakām izmantot sistēmai piemēroto tīrīšanas līdzekli CLEAN IT no uzņēmuma EGGER).
- Grīdas segumu nav nepieciešams vaskot un/vai pulēt - šīs darbības pat nav pieļaujamas.
- Turpmāka lamināta grīdas seguma apstrādāšana ar virsmu pārklājošiem līdzekļiem nav nepieciešama un nav arī pieļaujama.
- Tīrot ar putekļu sūcēju, izmanto cietam grīdas segumam paredzētu uzgali.

Detalizētu kopšanas instrukciju un garantijas karti saņemsiet no pārdevēja. Ja lamināta grīdas segumam tomēr rodas bojājumi, tad mazākus bojājumus varat novērst ar sistēmai piemērotu remonta masu DECOR MIX & FILL no uzņēmuma EGGER. Lielu bojājumu gadījumā viena vai vairāku grīdas seguma plākšņu nomainītu veic speciālists. Tādā gadījumā pēc pieprasījuma ir pieejama atsevišķa instrukcija.

Īpašās ieklāšanas vietās, piemēram, pie kāpnēm, vai citos jautājumos lūdzam vērsties pie tirgotāja.

* Spēkā ir EGGER lamināta grīdas seguma garantijas noteikumi, kurus var saņemt no pārdevēja vai lejupielādēt internetā.

www.egger.com



Vai vēlaties uzzināt vairāk?
Skenējiet šo un uzziniet
visu pārējo.

EGGER Retail Products
GmbH & Co. KG
Im Kissen 19
59929 Brilon
Germany
T +49 2961 770-0
F +49 2961 770-62919
flooring@egger.com

Serviss, konsultācijas u. c.: