

MORE FROM WOOD.




Pasión
por un
material
único.





Sumario



Crecer con
nuestros propios
medios.

— Pág. 46



El universo EGGER.

— Pág. 6





EGGER,
naturalmente.
— Pág. 68



EGGER de un vistazo.
— Pág. 74

Somos EGGER.
— Pág. 30



El universo de EGGER.

Nuestra misión	— Pág. 8
Mobiliario e interiorismo	— Pág. 14
Productos para la construcción	— Pág. 18
Suelos	— Pág. 22
Visión general de los productos	— Pág. 26



Nuestra misión

8

«No solo madera.»



La prensa ContiRoll: pieza clave en todas la fábricas EGGER. Se utiliza para la fabricación de tableros de partículas en crudo. Aquí se puede ver la prensa de Hexham (Reino Unido), con una longitud de 48,5 m de larga y 2,6 m de ancha. Funciona las 24 horas del día.

La puesta en marcha en 1961 de la primera fábrica de tableros de partículas en St. Johann en Tirol materializa este principio innovador de Fritz Egger sénior, y pone la primera piedra en la que se ha basado el éxito de EGGER. ¿En qué se ha transformado hoy en día? Exactamente en 21 fábricas repartidas por 11 países y en las que trabajan más de 11.000 personas.

Este gran resultado es el fruto de una visión nacida en Austria y que motiva diariamente a EGGER a realizar los esfuerzos necesarios y asumir los compromisos adquiridos de cara al desarrollo ininterrumpido del Grupo, a fin de crear nuevas perspectivas a nuestros clientes, colaboradores y a nuestros propios empleados.

Retorno a los orígenes: Tenemos nuestro propio a serradero en la sede completamente integrada de Brilon (DE).



Productos a imagen de nuestros clientes: numerosos, pero todos diferentes.



Industria del mueble

A fin de que nuestros clientes industriales del mueble puedan responder adecuadamente a su vez a los deseos de sus clientes, les aportamos una oferta de productos y servicios específicos. Con materiales y superficies innovadoras marcamos tendencias y ofrecemos ideas.



Distribución / Interiorismo / Arquitectura

Ofrecemos a interioristas, arquitectos y carpinteros una gama de productos profesionales hecha a medida. Nuestra amplia red de distribuidores colaboradores nos permite ofrecer todos los productos disponibles en stock, incluso en pequeñas cantidades.



Almacenes de bricolaje

Los amantes del bricolaje, que exigen una alta calidad, pueden apostar por nuestra oferta específica, ya disponible en numerosas cadenas de bricolaje internacionales. En primer lugar, nuestra oferta comprende revestimientos de suelo, así como tableros OSB y madera de aserradero.



Uso de alta tecnología: La nueva instalación de ciclo corto puesta en marcha en 2013 en St. Johann in Tirol (Austria) es la primera de este tipo y se utiliza en el revestimiento de tableros con acabados profundos y acabados de poros sincronizados por ambas caras, así como en el prensado y el recubrimiento de tableros compactos y tableros finos.

Somos un completo suministrador para los sectores del mobiliario y interiorismo, así como para la construcción en madera y los suelos. La diversidad de nuestros productos no tiene límites y trabajamos en la mejora continua de nuestra colección. Nuestra fuerza no reside exclusivamente en el desarrollo continuo de nuevos diseños y acabados, en

línea con las tendencias futuras. Además del desarrollo periódico de diseños y superficies nuevas y adecuadas a las tendencias, uno de nuestros enfoques principales es el impulso de innovaciones tecnológicas para mejorar así de forma consecuente nuestros productos, simplificar los procesos de trabajo y seguir creciendo en la sostenibilidad.

Mobiliario e interiorismo, productos para la construcción y revestimientos de suelo: tres notas altas para una combinación perfecta.

Nuestra vocación es la de ofrecer soluciones a base de madera para una utilización profesional o personal. La marca EGGER reúne un amplio abanico de productos que podemos encontrar en numerosos campos del sector público y privado. La continúa mejora y desarrollo de nuestros

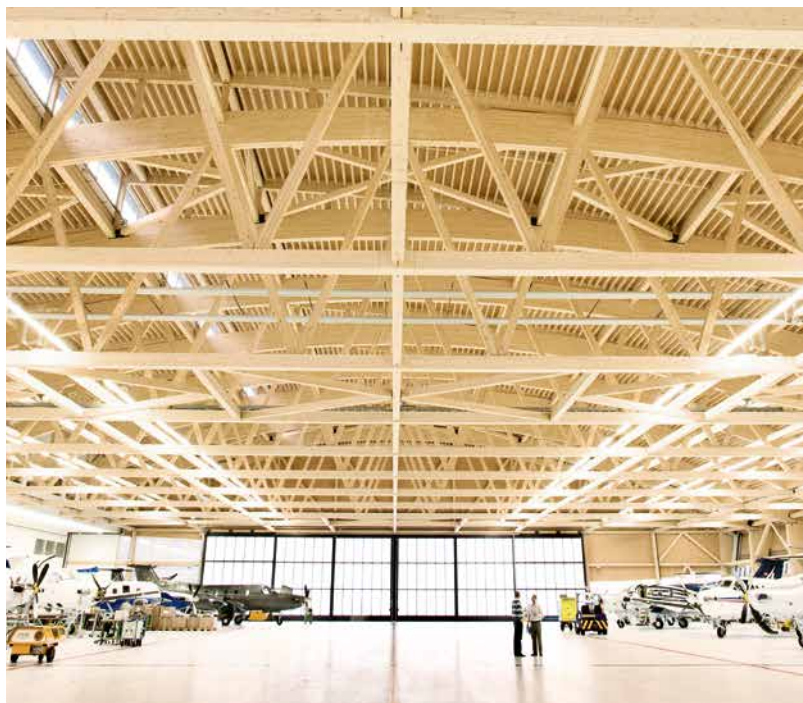
diseños y acabados marca las tendencias venideras. Nuestras innovaciones tecnológicas simplifican el uso de nuestros productos y optimizan sus características. Nuestros esfuerzos son aquellos que nuestros clientes no tienen necesidad de realizar.

Mobiliario e interiorismo

Materiales y universos de diseños especialmente creados para el interiorismo. Ofrecemos a los carpinteros un amplio abanico de tableros: tableros de partículas crudos, tableros de partículas delgados, tableros MDF, HDF, lacados, alveolares, melaminizados, chapados con laminado y también tablero acústicos. Nuestra oferta incluye asimismo laminados, elementos prefabricados de mobiliario, encimeras y frentes de armario, rebordes de ventana, laminados compactos y cantos.

La exposición en el pabellón alemán EXPO Milano 2015 (Italia): para este «jardín de ideas» se han empleado un total de cuatro kilómetros de tableros alveolares Eurolight. También en otras zonas de interior del pabellón de la exposición se han montado productos de EGGER.





Productos para la construcción

En línea con una construcción en madera más ecológica, ofrecemos una amplia gama de tableros OSB, dalas OSB, tableros de fibras transpirables y resistentes a la humedad, así como madera aserrada. Nuestros materiales, respetuosos con el Medio Ambiente, permiten aplicar soluciones personalizadas de alta calidad para los más complejos proyectos debido a su capacidad de mecanizado rápido y preciso.

Taller de montaje de aviones Pilatus AG, Stans (Suiza): un edificio sostenible, realizado íntegramente en madera. En el campo de la construcción, la madera constituye una alternativa cada vez más apreciada frente al acero o el hormigón. Productos EGGER: 25.000 m² de OSB 4 TOP y, de otra, 3.500 m² de DHF.

Revestimientos de suelo

Con nuestros pisos se consigue un ambiente realmente acogedor. Los pisos de EGGER cuentan con una gran variedad de decoraciones, pisos Design y laminados especializados, así como materiales resistentes al agua y ofrecen el revestimiento perfecto para las diferentes necesidades en espacios públicos o privados.

Para cada tamaño de sala e instalación, para cada uso y aspecto, existe el revestimiento de suelo adecuado. El clásico y polivalente suelo laminado mantiene su valor en el tiempo, es fácil de cuidar y se puede instalar en cualquier parte.





Mobiliario e interiorismo

Tratar estética y calidad al mismo nivel.

15

Ya se trate tanto de un proyecto profesional como privado, las exigencias en cuanto al interiorismo se refiere son cada vez más elevadas. Para satisfacer por igual al profesional y a su cliente, los productos deben responder a criterios tanto visuales como táctiles y ser de fácil instalación.



A la izquierda:
Con la categoría de paneles lacados PerfectSense, ofrecemos superficies en alto brillo o mate con calidad premium. Las superficies ennoblecidas le otorgan al equipamiento interior un toque exclusivo y noble.

Juntos se llega más lejos:
EGGER facilita el asesoramiento a sus clientes con una oferta integral de servicios.

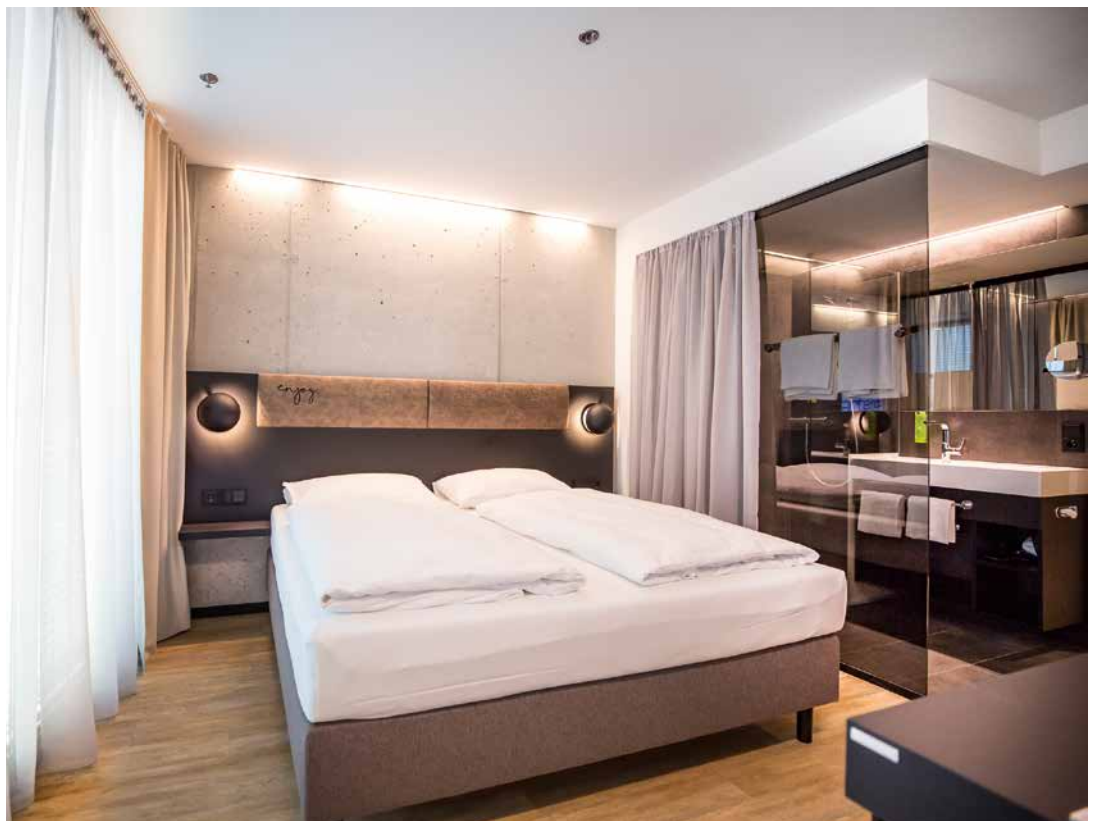
Para que surja una tendencia, hay que ponerla en práctica.

Para que pueda existir, la innovación necesita un lugar. Nuestra propia feria EGGERZUM, dedicada a la industria del mueble, se celebra anualmente en la mayoría de países europeos y en ella presentamos nuestros nuevos diseños e innovaciones tecnológicas, contribuyendo de esta manera a la evolución de las tendencias en diseño.

Así nacen las ideas de nuevas colecciones de diseños para mobiliario, que marcarán tendencias y se encontrarán posteriormente en interiorismo

y en muchos otros campos. En realidad, en casi todos al contar entre nuestros clientes con la casi totalidad de los más importantes fabricantes de mobiliario.

Nuestros productos pueden encontrarse en casi todas las viviendas, así como en multitud de hoteles, comercios y edificios públicos. El diseño no constituye para nosotros exclusivamente una cuestión de aspecto, sino también de rentabilidad y funcionalidad para el usuario. Es por ello que las tendencias que definimos poseen algo único,



arte Hotel, Salzburgo (AT):
Las superficies negras en
PerfectSense confieren a las
habitaciones de este hotel un
aspecto noble.



inherente a EGGER: su capacidad de perdurar. EGGER Colección & Servicios reúne una gran variedad de diseños, acabados auténticos de superficies, una gama de productos ampliada y servicios personalizados. De esta forma, ofrecemos a los diseñadores e interioristas innumerables posibilidades de combinación. Todos los tableros de soporte de EGGER pueden revestirse con los diseños de la colección y combinarse con los cantos a juego. EGGER Colección & Servicios es nuestra respuesta a todas las preguntas y deseos de nuestros clientes: a las actuales y a las del futuro.

Los elementos decorativos EGGER proporcionan naturalidad y elegancia a esta cocina.

→ Cada año fabricamos más de **MIL** millones de metros lineales de cantos. Con esta cifra se podría dar **26** veces la vuelta a la tierra.



Productos para la construcción

EGGER, un experimentado y comprometido colaborador para el éxito de un proyecto de construcción. Una gran experiencia.

19

Los constructores valoran las ventajas de la madera en lo que se refiere a la estética, el confort y la utilidad. Los productos EGGER para la construcción aportan algo más: están adaptados a todas las exigencias.



A la izquierda:
el tablero gran formato
EGGER OSB 4 TOP se utiliza
a menudo para elementos
prefabricados: tabiques,
techos y tejados.

Junto a nuestra amplia
gama de productos,
también ofrecemos a los
planificadores y procesadores
una gran variedad de
servicios, como la línea de
asesoramiento técnico en
materia de aplicación y la
herramienta de planificación
de EGGER.



Tablero OSB 4 TOP

Tableros EGGER OSB 4 TOP: los tableros de madera con calidad probada. Con sus excelentes propiedades estáticas y físicas de conformidad con la declaración de rendimiento CE, impresiona tanto en las construcciones de ingeniería en madera como en la construcción de estructuras de madera. Su borde machihembrado asimétrico y cónico permite además una instalación rápida y a medida.

Tablero DHF

El tablero EGGER DHF es un tablero de fibras de madera transpirable e impermeable, que se utiliza en el revestimiento exterior de tejados y paredes. Es resistente a las perforaciones y su borde machihembrado le sirve también de cortaviento, al tiempo que su plantilla de clavado preimpresa hace que su instalación sea muy sencilla.



Madera aserrada

La madera de aserradero EGGER está disponible recién cortada, secada artificialmente o cepillada. La revisión visual y mediante máquinas según los requisitos ópticos y la dureza cumple con los requisitos más estrictos (en la foto listón para el tejado con certificado CE). Garantizamos una alta y constante calidad del conjunto de nuestros productos mediante estrictos controles externos e internos.



La sede central en St. Johann in Tirol (AT) durante su construcción: El edificio administrativo, construido con materiales propios, ofrece espacio para más de 250 empleados.

¿Construcción en madera con nuestros productos? Ya lo hemos hecho.

Bajo el término de productos para la construcción, reunimos todas las actividades en torno a la construcción en madera. Además de ser proveedor, EGGER es también un colaborador: le aportamos toda nuestra experiencia para la aplicación de innovadoras soluciones.

Prácticos, eficaces y fiables: tres calificativos que resumen las características de los productos derivados de la madera y de los productos de madera maciza de EGGER destinados a la ingeniería de la madera, a la construcción en madera, al interiorismo, y a la rehabilitación y reforma de inmuebles.

Los productos que ofrecemos a nuestros clientes también los hemos probado utilizándolos en nuestros propios proyectos de construcción. A principios de 2014 comenzaron las obras del nuevo edificio administrativo de la sede central del Grupo EGGER en St. Johann en Tirol. Tanto para el edificio administrativo de Radauti (Rumanía), como para el TechCenter d'Unterradlberg (Austria) y el Fórum de Brilon (Alemania), hemos dado también preferencia a nuestros propios productos.

→ En la construcción de la sede de EGGER se han utilizado **3.115 m³** de madera.

Una cantidad que sólo necesita **14** minutos para regenerarse en los bosques alemanes.



Revestimientos de suelo

¿Cuál es la base para vivir y trabajar en un entorno acogedor? Nuestros suelos.

23

Nuestro objetivo es que la gente se sienta a gusto en sus hogares. Nuestros suelos generan esta sensación desde el momento de su instalación. No sólo se diferencian por su innovador diseño y un gran número de formatos, sino también por su sencilla colocación.



A la izquierda:
El sistema patentado CLIC!
Se aplica de manera fácil,
rápida y segura.

Lo que marca la diferencia
de la colección de suelos
laminados EGGER es la
amplia gama de diseños, las
innovaciones técnicas y una
completa
oferta de servicios.



Impermeables a los avatares: Los suelos con la tecnología Aqua+ de EGGER resisten particularmente bien el agua y ofrecen la solución idónea para los espacios habitualmente húmedos.

Suelos para una seductora puesta en escena.

Como proveedores integrales de soluciones innovadoras para suelos ofrecemos una amplia gama de suelos para arquitectos, interioristas, instaladores y amantes del bricolaje. Hay estilos para todos: extravagantes, clásicos, modernos, vintage. El gran número de diseños y los acabados especialmente diseñados permiten ofrecer la solución perfecta para cada espacio.

Para ello, fabricamos diferentes clases de pisos: pisos laminados, pisos laminados resistentes al agua y pisos Design GreenTec. Cada uno de estos pisos, que se diseñó para responder a las necesidades en espacios interiores privados y en

espacios interiores comerciales, presenta ventajas individuales armonizadas que contribuyen a su seguridad, duración, confortabilidad y funcionalidad. Los pisos laminados de EGGER no solo tienen un excelente aspecto, también son resistentes a los impactos y al desgaste, y fáciles de cuidar. Los pisos laminados resistentes al agua son idóneos para ambientes húmedos. Los pisos de EGGER con tecnología Aqua+ son especialmente resistentes a la humedad, por lo que también son ideales para aplicar en áreas comerciales con ciclos de limpieza más frecuentes, incluso mediante limpiadores de vapor. La solución perfecta para todos los

ambientes en los que el piso debe soportar mucho son los pisos Design GreenTec de EGGER: estos revestimientos robustos y resistentes a la humedad son la elección perfecta para espacios comerciales como hoteles y negocios. A diferencia de los pisos de vinilo convencionales, nuestro piso Design GreenTec basado en productos

derivados de la madera y libre de PVC, junto con la alfombra de aislamiento acústico de corcho integrada, garantiza una instalación simple. El sistema de instalación CLICit! simplifica el trabajo y garantiza que nuestros pisos sean más estables al pisarlos, incluso en los puntos de unión.



→ La capacidad de producción anual de suelos EGGER es de **80** millones de m² una cantidad que representa **3,6** millones de habitaciones con una superficie media de **22** m².

Diseño de tendencia con propiedades de productos convincentes. El piso laminado de EGGER es la solución perfecta para espacios residenciales y laborales. Los diseños simples y discretos son la base de cada espacio y estilo.

Visión general de productos

26 Todos somos diferentes. Por ello, nuestros suelos, acabados y productos derivados de la madera lo son también.

Como proveedor integral, ofrecemos un amplio abanico de productos para mobiliario e interiorismo, productos para la construcción y suelos. La mayor parte de nuestros tableros soporte adquieren su verdadero valor con los diseños y acabados de aspecto visual y táctil a la última. Una gama que se completa con nuestra madera cepillada y madera aserrada.

A la derecha:
La combinación de colores,
materiales y superficies
proporcionan a los espacios
creatividad e individualidad.
Con el «Interior Match»,
EGGER muestra lo que se
puede lograr combinando
muebles y suelos.
La selección de decoraciones
une decoraciones de las
colecciones de ambos
campos de productos.

Mobiliario e interiorismo



Tableros de partículas Eurodekor®



Tableros lacados PerfectSense®



Los laminados



Los cantos



Encimeras



Los laminados compactos



Encimeras-accesorios



Tableros MDF Eurodekor®



Eurolight® Diseño



Tableros alveolares Eurolight®



Paredes traseras de encimera



Tableros chapados con laminados



Eurospan®
Tableros de partículas crudos



Tableros MDF de fibras de densidad media



Tableros delgados de partículas



Tableros delgado MDF



Tablero delgado MDF



Elementos para muebles

Productos para la construcción

Revestimientos de suelo



Madera aserrada fresca, seca, cepillada



Tableros OSB Kante



Suelos laminados



Tablero OSB Dala machihembrada



Ergo Board



Pisos laminados con tecnología Aqua CLIC it!



Piso laminado Aqua+



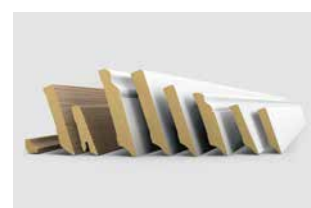
DecoWall Tableros OSB impresos digitalmente



Tablero DHF Tableros de fibras transparentes



Suelos de diseño GreenTec



Rodapiés coordinados con el diseño del suelo



Paneles Eurospan®



Peel Clean Xtra



Capa base



Perfiles de adaptación



EGGER Protect



Elementos para esquinas y conexiones



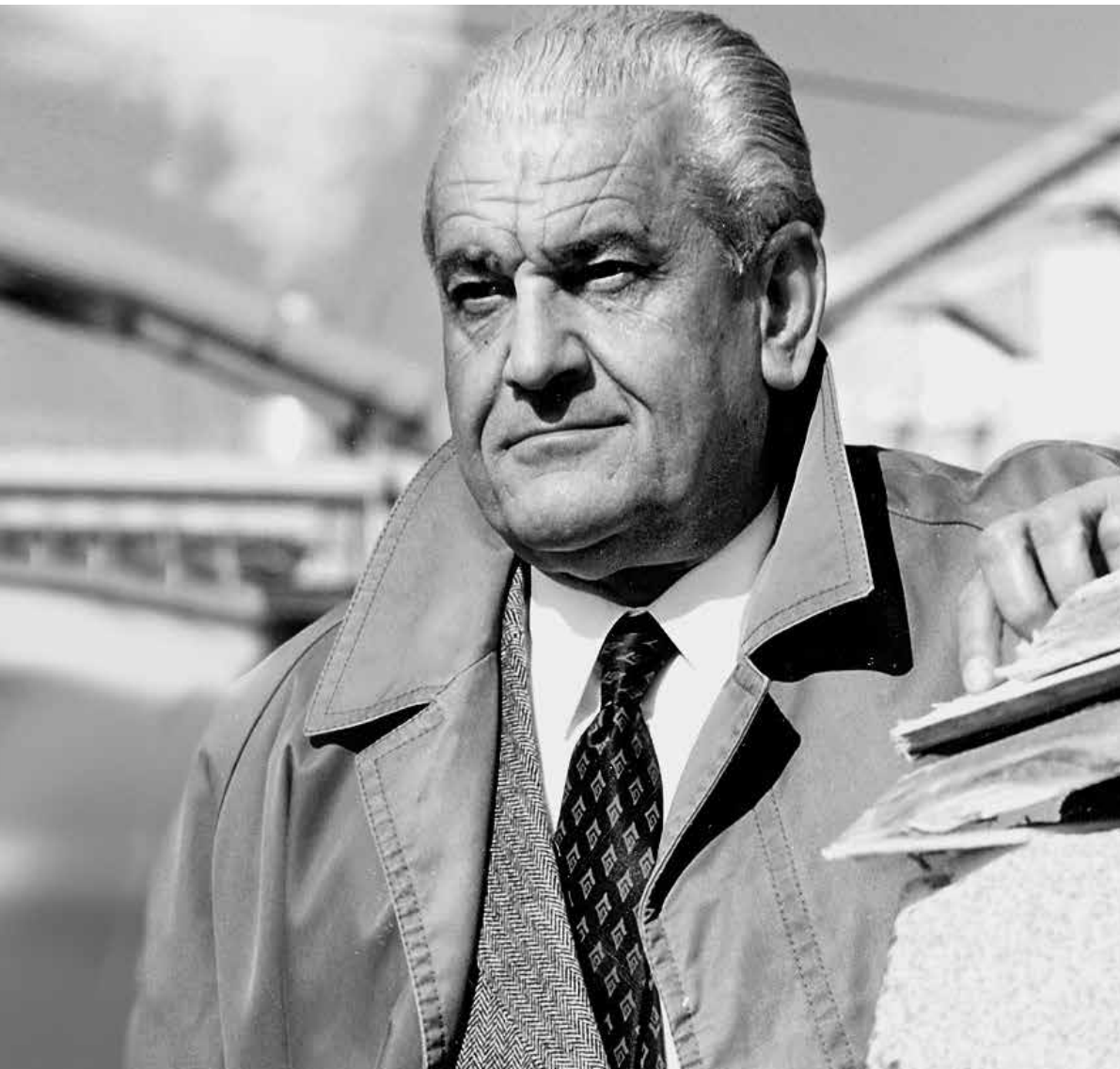
Somos EGGER.

Historia	— Pág. 32
Nuestra filosofía	— Pág. 36
Una empresa familiar con carácter	— Pág. 38
Nuestros empleados	— Pág. 40



«¡La madera es demasiado valiosa como para malgastarla!»

Fritz Egger senior, † 1982



Fritz Egger senior, fundador de la empresa EGGER. Un hombre que alcanzó el final del camino que se había trazado.



Año 1961. Fritz Egger senior dirige con éxito las dos empresas familiares en St. Johann en Tirol: la explotación agrícola Brunnhof y un aserradero. En paralelo, su tío Edi dirige las empresas de Kufstein: una fábrica tradicional de cerveza, un hotel, un cine y dos posadas.

Los negocios van bien por ambas partes, incluso el aserradero es uno de los más modernos de la Unterland (zona baja) del Tirol. Pero Fritz Egger senior no se siente completamente satisfecho. Como atento observador que es, percibe que el futuro de EGGER no se encuentra en el aserradero,

por lo que se decide a emprender una nueva aventura, creando la primera fábrica de tableros de partículas de la marca EGGER. Con este nuevo impulso, Fritz Egger senior demuestra al mismo tiempo que ¡el querer es poder! Es el principio de la primera fábrica de tableros de partículas de la marca EGGER. Pero el camino no fue fácil. Cuando pocos meses después se inaugura la primera fábrica de tableros de partículas, a pesar de todos los obstáculos, Fritz Egger senior le demuestra a todos que donde hay voluntad, también hay una fábrica.

Los inicios: La primera fábrica de tableros de partículas de EGGER inaugurada en St. Johann en Tirol en el año 1961.

→ En 1962 la fábrica de St. Johann en Tirol producía diariamente 30 m³ de tableros de partículas. Hoy las 21 fábricas EGGER fabrican esta misma cantidad de productos derivados de la madera en solo 2 minutos.

St. Johann (Austria)

1961

Wörgl (Austria)

1966

Unterradlberg (Austria)

1970

Hexham (Reino Unido)

1984

Gifhorn (Alemania)

1989

1990

Birlon (Alemania)

Blüde (Alemania)

1994

Bevern (Alemania)

1995

Rion des Landes (Francia)

Barony (Reino Unido)

1998

Wismar (Alemania)

1999

Mariemünster (Alemania)

2000

Barony (Reino Unido)

Shuya (Rusia)

2005

Hitos históricos:

1961
Creación de la empresa por parte de Fritz Egger senior en St. Johann en Tirol (Austria)

1966
Adquisición de la fábrica de tableros de fibras de Wörgl (Austria)

1970
Puesta en marcha de la fábrica de tableros de partículas de Unterradlberg (Austria)

1982
Los hermanos Michael, Fritz junior y Edmund Egger toman el relevo

1984
Inauguración de la primera fábrica en el extranjero, en Hexham (Reino Unido)

1989
Primera fábrica en Alemania: producción de laminados en Gifhorn (Alemania)

1990
Puesta en marcha de la fábrica de tableros de partículas de Brilon (Alemania)

1994
Inicio de la fabricación de elementos prefabricados de mobiliario en Bünde (Alemania). Adquisición de la primera fábrica en Francia: Rion des Landes (Francia)

1995
Fabricación de suelos laminados en St. Johann en Tirol (Austria)

1995
Construcción de la fábrica de tableros MDF en Brilon (Alemania) y absorción de la fábrica de tableros MDF delgados de Bevern (Alemania)

1998
Puesta en marcha de la fábrica de tableros de partículas crudos de Barony (Reino Unido)

1999
Fabricación de tableros OSB y suelos laminados en la fábrica de nueva construcción de Wismar (Alemania); absorción de la empresa de revestimientos de Marienmünster (Alemania)

2000
Adquisición de la fábrica de tableros de partículas de Rambervillers (Francia)

2005
Primera fábrica en Rusia, Shuya

2008
Comienza la producción de tableros de partículas en la fábrica de nueva construcción de Radauti (Rumanía)

2008
Puesta en marcha del aserradero en la fábrica de Brilon (Alemania)

2010
Adquisición del fabricante de cantos de Gebze (Turquía)

2011
Adquisición de la fábrica de tableros de partículas de Gagarin (Rusia)

2015
Ampliación de la fábrica de St. Johann (Austria) con sede y transelevador

2016
Ampliación de la fábrica de Gagarin (Rusia): nueva unidad de fabricación tableros MDF y producción de suelos

2017
Primera fábrica fuera de Europa: Adquisición del centro de Concordia (Argentina)

2019
Comienzo de la producción de tableros aglomerados en la fábrica de nueva construcción de Biskupiec (PL)

2020
Primera inversión greenfield fuera de Europa: Puesta en funcionamiento de la nueva planta de Lexington, NC (US)

2022
Participación mayoritaria en SAIB, fabricante de productos derivados de la madera de Caorso (Italia)

Radauti (Rumanía)

Gagarin (Rusia)

Concordia (Argentina)

Lexington, NC (US)

2008 2011

2017 2020

2010

2019 2022

Gebze (Turquía)

Biskupiec (PL)

Caorso (IT)



Nuestra filosofía

¿De qué se compone EGGER? De todos nosotros.

37

EGGER es una gran familia con ramificaciones internacionales muy activas. Detrás de este nombre se esconden 88 nacionalidades, en 21 fábricas y 18 oficinas de ventas en todo el mundo. Todos nuestros empleados, desde los recién incorporados a los más veteranos, se afanan activamente en sus respectivas fábricas para colaborar en el desarrollo del Grupo EGGER. Le

confieren su carácter a EGGER con su compromiso, su competencia y experiencia, así como con su lealtad. En todas las fábricas formamos a jóvenes para convertirlos en mano de obra cualificada, favorecemos la promoción interna e implantamos relaciones de mutua confianza como clave de nuestro éxito.

→ EGGER forma cada año más de **350** jóvenes en **24** especialidades laborales diferentes.



La formación interna de EGGER: aprendices de la fábrica de St. Johann en Tirol (Austria).

Una empresa familiar con carácter

38

«Como se suele decir, el éxito tiene varias caras. ¡Pensemos pues en lo inmenso de nuestro éxito, con más de 10.000 empleados!»

Los propietarios:
Fritz (a la izquierda) y Michael
Egger



EGGER desde 1961

Fritz y Michael, los hijos de Fritz Egger, han conducido la empresa a nuevas cimas. Juntos, han conseguido la integración de EGGER en el mercado mundial, permaneciendo fieles a los valores fundamentales de la empresa, es decir dinamismo, lealtad, sentido de la responsabilidad y confianza.

En la actualidad, los dos propietarios ya no participan en la gestión operativa, pero siguen participando en el Comité Consultivo, tomando parte activa en las decisiones que marcan las líneas estratégicas que deciden el futuro de la empresa. En estrecha colaboración con la Dirección del Grupo, garantizan la continuidad de la visión de su padre, fundador de la empresa, y el éxito del Grupo para las generaciones venideras.

La dirección del grupo: responsabilidad compartida

Como gran empresa familiar que somos, nuestra filosofía le concede el mayor interés a objetivo de desarrollo sostenible. De ello se deriva la gran calidad de nuestros productos y los valores humanos que impregnan nuestras relaciones con nuestros empleados, clientes y colaboradores. La Dirección del Grupo reposa sobre esta base, confiriendo un rostro humano a la estabilidad de la empresa.

Thomas Leissing, Frank Bölling, Michael Egger Jr. y Hannes Mitterweissacher se reparten las áreas de responsabilidad – con un objetivo común: conducir la empresa al más alto nivel. Junto a los empleados de EGGER, se comprometen diariamente a mantener la originalidad y el carácter único del Grupo en una sola dirección: hacia delante.



La Dirección del Grupo, de izquierda a derecha: Thomas Leissing (Chief Financial Officer & Speaker of the Group Management), Hannes Mitterweissacher (Chief Technology Officer), Frank Bölling (Chief Supply Chain Officer), Michael Egger Jr. (Chief Sales Officer)

Nuestros empleados

40

Nuestro éxito no es fruto de la casualidad. Está forjado por más de 20.000 pares de manos.



«EGGER es sinónimo de posibilidades únicas. Con buena formación y apoyo he podido desarrollar mis propias capacidades y crear un equipo exitoso.»

Peter Reed,
Responsable de mantenimiento mecánico,
Hexham (Reino Unido)

EGGER no solo hace más de la madera, sino también más de los puestos de trabajo. «No solo madera» es un concepto que EGGER aplica tanto a la madera como a sus empleados. Totalmente comprometidos y altamente cualificados, nuestros empleados constituyen el verdadero corazón del Grupo EGGER y contribuyen a hacer de

él lo que es en la actualidad: una de las primeras empresas de la industria de los productos derivados de la madera. Tenemos como premisa crear para todos nuestros empleados un entorno de trabajo en el que puedan llegar lo más lejos posible en cuanto al desarrollo de sus competencias.



«Como directiva, una tarea que, en otros sitios, estaría dominada por hombres, en EGGER he podido seguir desarrollándome y aprendiendo mucho».

Yuliya Kukshaus,
Responsable de aserradero,
Gagarin (RU)

«Descubrir las tendencias venideras es un arte. Su transformación en un producto EGGER me fascina cada día.»

Klaus Monhoff,
Dirección artística y de diseños,
Brilon (Alemania)





«Tenemos la suerte de trabajar con tecnología punta y con experimentados colegas venidos de toda Europa.»

Mihaita Calugarean,
Jefe de equipo, fabricación de tableros OSB,
Radauti (Rumanía)



«EGGER respeta sus compromisos. Esta actitud se adopta de forma muy positiva, tanto dentro como fuera de la empresa.»

Sophie Bourniquel-de Oliveira,
Responsable de la gestión de diseños y productos FR/ES/PT
Adquisición de la primera fábrica en Francia: Rion des Landes (Francia)

«¿Lo más importante que he aprendido en EGGER? Que existe una solución para todo.»

Peter Latrich,
Gerente de Timberpak
la sociedad de reciclaje de EGGER,
Lehrte (Alemania)





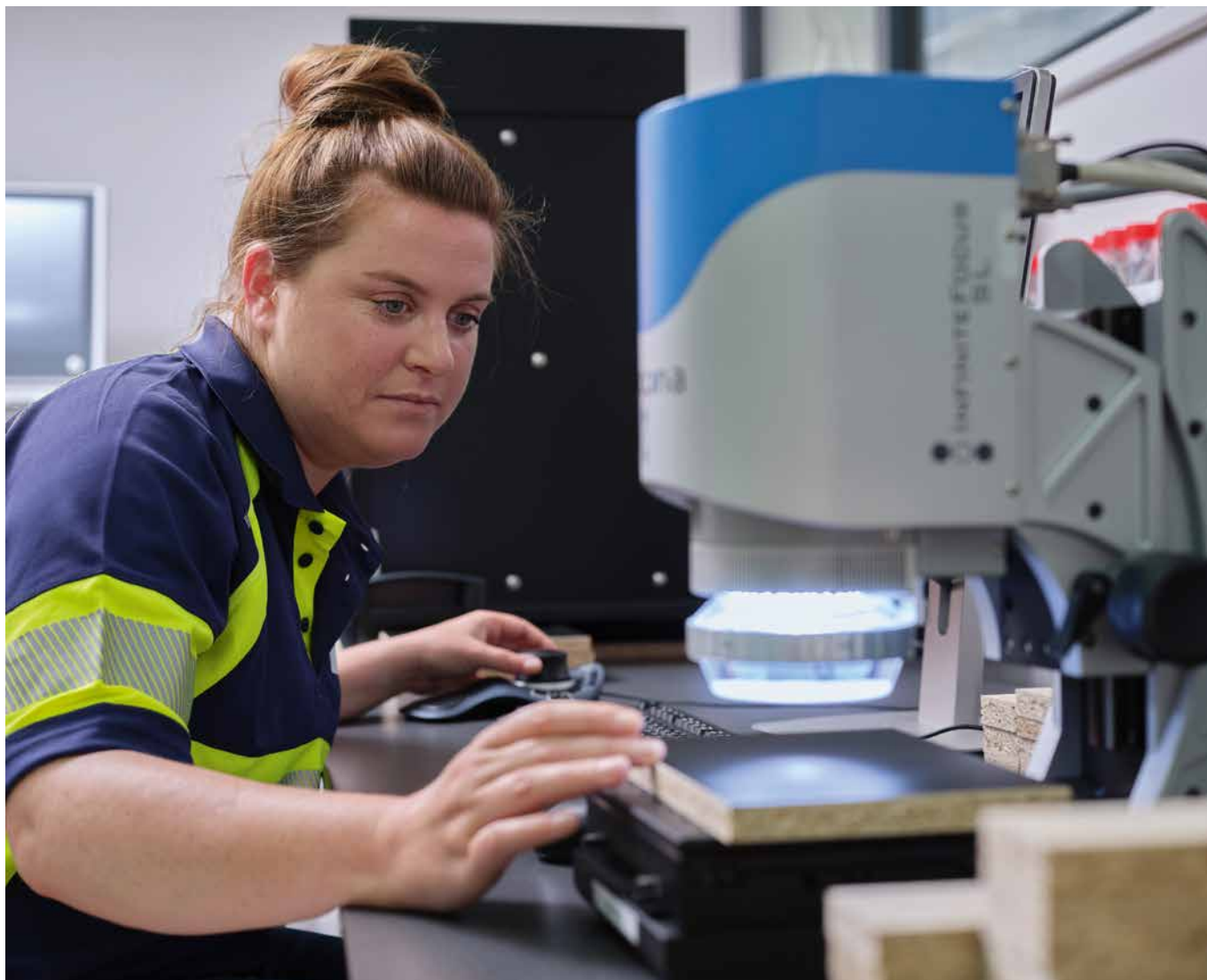
«Mi trabajo en Logística es complejo, muy dinámico e increíblemente variado. ¡A imagen y semejanza de EGGER!»

Catalina Sirbu,
Especialista en gestión de transportes,
en Radauti (Rumanía)

«Valoro mucho en EGGER el reconocimiento, el buen ambiente laboral y la colaboración. Juntos enfrentamos victoriosamente cada desafío.»

Andre Siebeneich,
empleado del patio de maderas,
Wismar (Alemania)





«El trabajo en una empresa innovadora trae consigo nuevos retos cada día. Me gusta aportar mis propias ideas y ponerlas en práctica.»

Julia Reiter,
Técnica de Gestión de Calidad en el Grupo,
St. Johann in Tirol (AT)

Crecer con nuestros propios medios.

Dimensión internacional	——	Pág. 48
Innovación	——	Pág. 56
Integración	——	Pág. 60
Identificación	——	Pág. 64

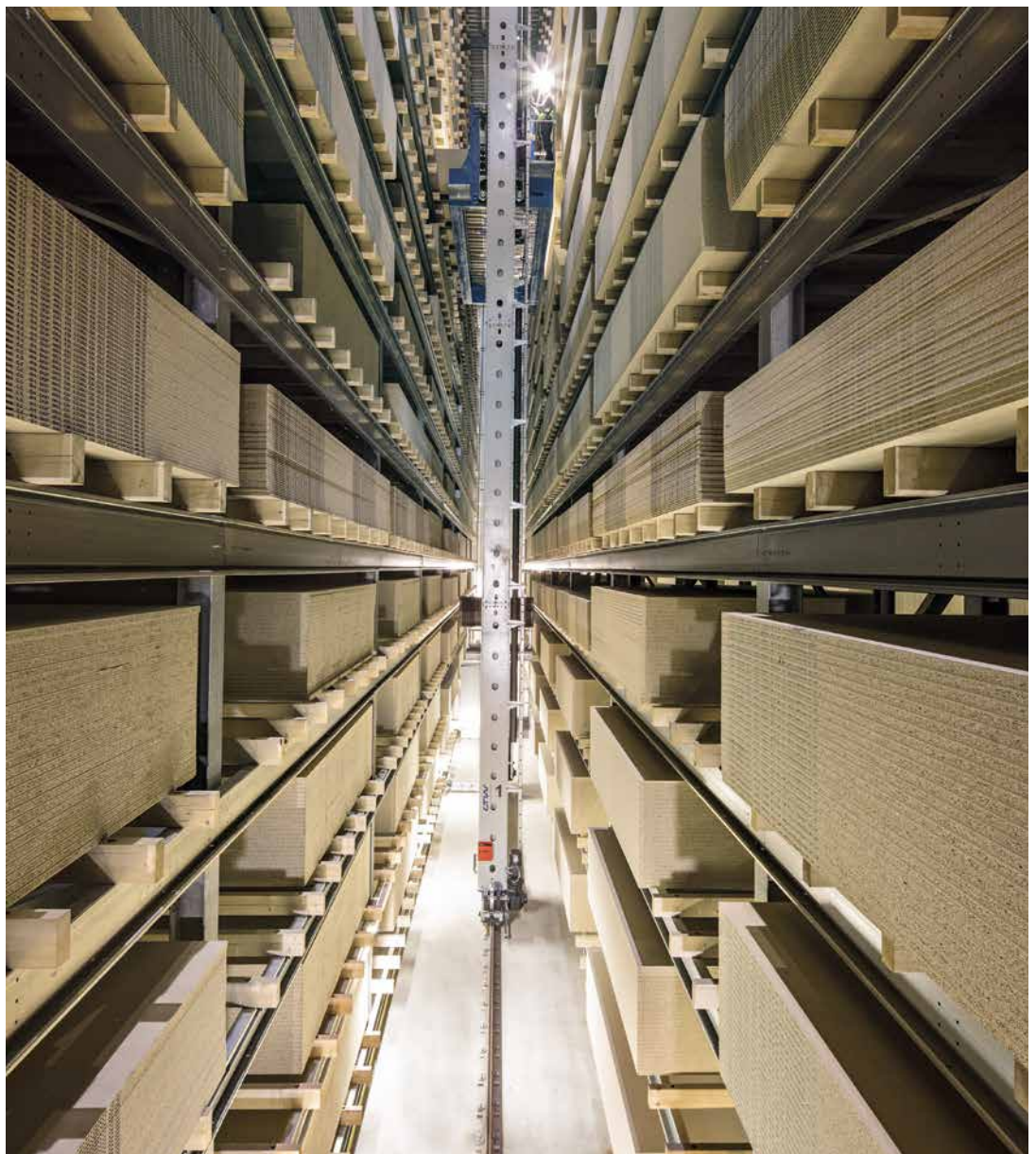


Dimensión internacional

48

No sólo unimos la calidad con el diseño. sino también St. Johann en Tirol y Tokio.

EGGER continúa su crecimiento en la casa madre de St. Johann en Tirol (Austria). El nuevo transelevador, con una altura de 33,6 m puede almacenar hasta 35.300 m³ de productos derivados de la madera. El almacenaje, totalmente automático, se controla desde 5 cuadros de mando que gestionan las estanterías, con un total de 3.040 ubicaciones de almacenamiento distribuidas en 18 niveles.



→ 1.360 camiones cargados salen diariamente de las fábricas EGGER.
 Unos tras otros formarían un convoy de 24 km.



Desarrollar los sistemas logísticos de manera respetuosa con el medio ambiente implica también el aprovechamiento eficiente y la elección de los medios de transporte adecuados.

El planteamiento de EGGER es pensar de forma internacional y actuar a nivel local.

Nos consideramos una empresa internacional cuyas raíces se encuentran en el Tirol. Nuestra fuerza se concentra en el mercado europeo y en los mercados americanos, pero también estamos presentes en los mercados exportadores, desde Asia hasta Oceanía, donde sigue creciendo la

demanda de nuestros productos. Nuestro sistema logístico utiliza todos los medios de transporte disponibles, por carretera, ferroviario y marítimo, a fin de poder dar una respuesta rápida a la demanda y garantizarnos el suministro necesario de materias primas.

A fin de reducir las distancias, la implantación de EGGER en el mundo se ha incrementado.

Vista aérea de nuestras 21 fábricas.

St. Johann in Tirol (Austria)

1



Wörgl (Austria)

2



Unterradlberg (Austria)

3



Brilon (Alemania)

4



Bevern (Alemania)

5



Gifhorn (Alemania)

6



A la derecha: proyecto medioambiental y energético en St. Johann en Tirol. La fábrica EGGER recupera energía térmica mediante la combustión de biomasa y residuos biogénicos de producción. Esta energía alimenta, además de la propia fábrica EGGER, la red de calefacción urbana que suministra energía a más de 1.000 hogares, así como a todos los grandes consumidores locales, por medio de ese calor.

Bünde Alemania

7



Mariemünster Alemania

8



Wismar Alemania

9



Hexham Reino Unido

10



Barony Reino Unido

11



Rambervillers Francia

12



Rion des Landes Francia

13



Shuya Rusia

14



Gagarin Rusia

15

Desde Austria hacia todo el mundo. Desde que se colocó la primera piedra para el grupo EGGER, con la fábrica de tableros de partículas en St Johann en Tirol (Austria), crecemos con fuerza propia. De forma sostenible e internacional. Independientemente de si un tablero se ha producido en Rion, en el suroeste de Francia, o en Gagarin, en Rusia, todos cumplen los mismos requisitos de alta calidad de EGGER.



52

Radauti Rumanía

16



Gebze Turquía

17



Concordia Argentina

18



Biskupiec Polonia

19



Lexington, NC, EE. UU.

20



Caorso IT

21





Matriz en Austria, en casa en todo el mundo.

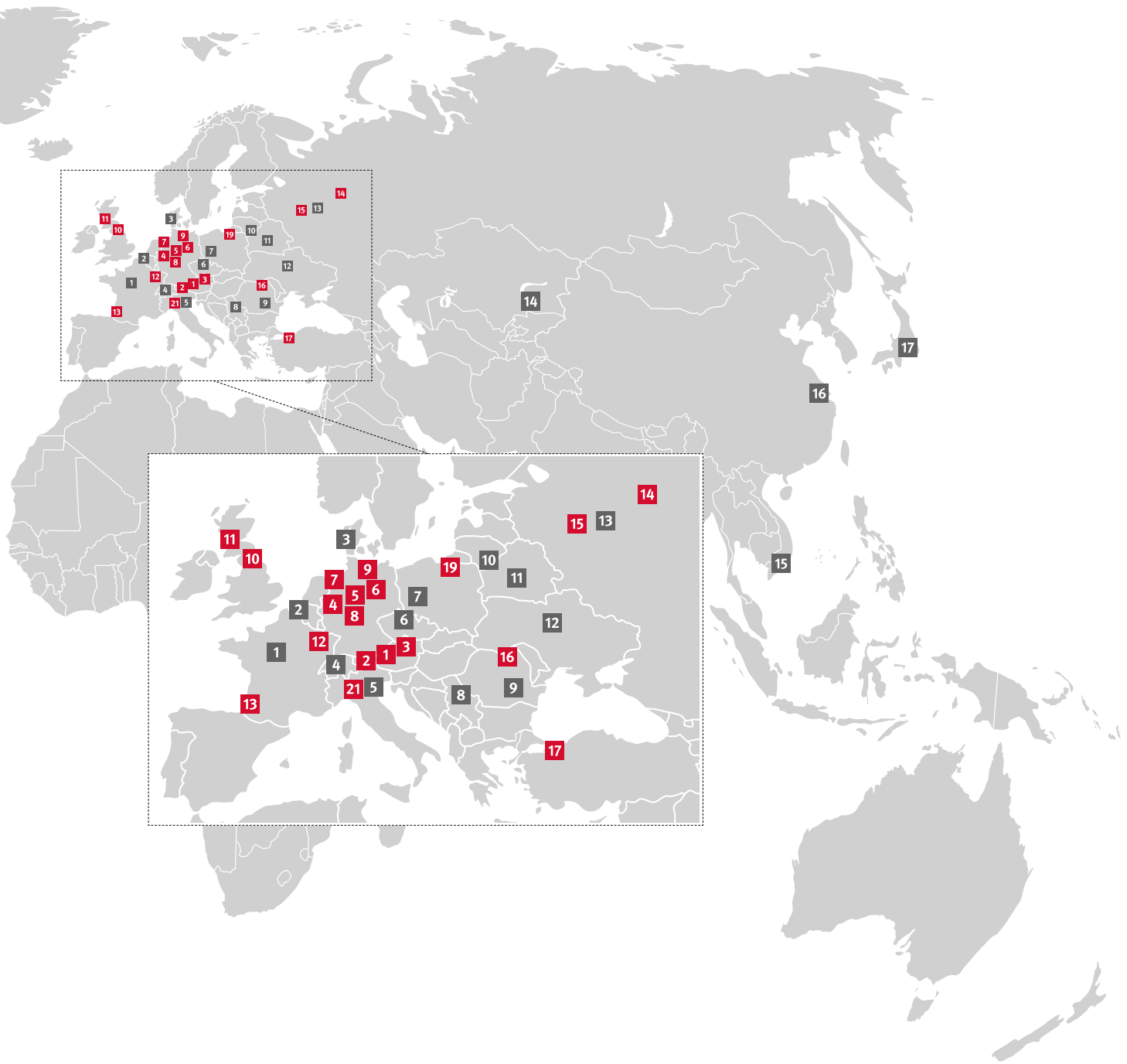
Plantas

- 1 St. Johann in Tirol **AT**
- 2 Wörgl **AT**
- 3 Unterradlberg **AT**
- 4 Brilon **DE**
- 5 Bevern **DE**
- 6 Gifhorn **DE**
- 7 Bünde **DE**
- 8 Marienmünster **DE**
- 9 Wismar **DE**
- 10 Hexham **UK**
- 11 Barony **UK**
- 12 Rambervillers **FR**
- 13 Rion des Landes **FR**
- 14 Shuya **RU**
- 15 Gagarin **RU**
- 16 Rădăuți **RO**
- 17 Gebze **TR**
- 18 Concordia **AR**
- 19 Biskupiec **PL**
- 20 Lexington, NC **US**
- 21 Caorso **IT**

Oficinas de venta

- 1 Tours **FR**
- 2 Kortrijk **BE**
- 3 Tistrup **DK**
- 4 Kriens **CH**
- 5 Treviso **IT**
- 6 Hradec Králové **CZ**
- 7 Poznań **PL**
- 8 Belgrade **RS**
- 9 Bucharest **RO**
- 10 Vilnius **LT**
- 11 Minsk **BY**
- 12 Kyiv **UA**
- 13 Moscow **RU**
- 14 Almaty **KZ**
- 15 Ho Chi Minh City **VN**
- 16 Shanghai **CN**
- 17 Tokyo **JP**
- 18 Buenos Aires **AR**







Innovación

57

¿Cómo podemos satisfacer a los clientes actuales? Con la tecnología del mañana.

La madera acompaña desde hace siglos a las personas en su vida diaria y en su trabajo. EGGER contribuye cada día a extraer lo mejor de la madera. Partiendo de nuestro trabajo con esta materia prima, creamos nuestras novedades y continuamos desarrollando nuestros productos, procedimientos y servicios. Este compromiso nos permite ofrecer no solo madera, lo que constituye el alma de la materialización de la visión de EGGER. Intentamos saber lo que necesitará el cliente del mañana.

Bajo esta óptica, el hecho de tener en cuenta los temas medioambientales y de desarrollo sostenible desempeña evidentemente un papel esencial. Nuestra materia prima procede directamente de la naturaleza, lo que para nosotros implica la mayor preservación de los recursos naturales que explotamos, y esto a todo lo largo de la cadena de producción.



A la izquierda: innovación en la producción: con sus 40 cilindros, una presión que alcanza los 700 N/mm² y 6 cámaras encargadas de la orientación de la chapa de prensa, la «super-KT» de la fábrica de St. Johann en Tirol (Austria) produce acabados con una perfecta sincronización.

Al hacer coincidir el acabado con el veteado de la madera, nuestra gama de acabados de poros sincronizados Feelwood presenta todas las características táctiles y visuales de un chapado en madera natural, al tiempo que ofrece las ventajas del laminado: facilidad de aplicación y duración.

¿Nuestra fórmula para seguir innovando?

La reinventamos cada día.

En nuestro TechCenter de Unterradlberg (Austria), un equipo de investigadores y técnicos se afanan en los grandes temas del mañana a fin de desarrollar nuevos productos, tecnologías, colas sintéticas y procesos de fabricación relacionados con los productos derivados de la madera. El trabajo que tiene lugar en nuestros laboratorios

se orienta en función de las ventajas que de ello pueden obtener nuestros clientes, cuya satisfacción constituye nuestra rentabilidad a largo plazo. Es con lo que nuestra filosofía se materializa, es decir cuando los resultados de nuestras investigaciones se transforman en una realidad industrial.



Madera en el laboratorio: el test de penetración permite determinar el índice de emisión de formaldehído de los productos derivados de la madera mediante extracción con tolueno y posterior realce fotométrico.



Para nosotros es importante que nuestros clientes puedan sacar el máximo provecho de nuestros productos. Por eso ofrecemos una serie de servicios de asistencia, desde la fase de diseño, pasando por las demandas del producto hasta la visualización de los diseños.

También seguimos desarrollando nuestros servicios de manera continua. Cualquier decoración de la colección Dekorativ de EGGER y cualquier elemento decorativo de suelo pueden representarse gráficamente pulsando un botón, con nuestro estudio de diseño virtual VDS.

Con la app de la colección Dekorativ de EGGER, nuestros clientes tienen en sus manos la colección completa de muebles y accesorios de interiores. Así tomarán decisiones más rápidamente, desarrollarán ideas de una manera más ingeniosa y obtendrán de una manera más fácil aquello que necesitan realmente.

→ Nuestros empleados tienen **millones** de ideas. Las mejores se convierten en productos y servicios nuevos y mejorados, que han llegado a ser hasta el momento **2.500** patentes a nivel mundial.



Integración

Somos el vínculo que conecta dos entidades inseparables: el proveedor y el consumidor.



Del árbol al producto. Para nosotros, el circuito ecológico comienza precisamente en el lugar donde se crea nuestra materia prima. Para nuestra producción hemos decidido apoyar la silvicultura sostenible, utilizando exclusivamente productos de aclareo, subproductos de calidad procedente de aserraderos y madera reciclada.



Desde la producción de madera maciza en el aserradero hasta la producción de productos derivados de la madera se aprovecha completamente la materia prima. Todos los residuos procedentes de nuestro proceso de fabricación se reutilizan en nuestras fábricas mediante procesos de revalorización, a fin de que todos los componentes de la madera adquieran un valor añadido.



La regla es dar todo su valor a la madera como materia prima más que por su capacidad energética. Sólo cuando la madera ya no es apta para su explotación, los subproductos y la biomasa se utilizan como productores de calor y electricidad. El circuito de utilización que hemos implantado nos permite un completo aprovechamiento de la madera, además de dejar de ser dependientes con de a las energías fósiles.

A la izquierda: integración previa en EGGER: Para garantizar y mejorar el aprovisionamiento de madera, nos apoyamos igualmente en nuestra propia actividad de silvicultura.

62 Pensar en «c circuito cerrado». En otras palabras, pensar en el cliente final desde la materia prima.



Inversión en la fábrica de Radauti: Hemos invertido en una fábrica de colas para la fábrica rumana, a fin de producir las resinas y las colas necesarias para el propio consumo.

EGGER conecta todos los componentes que forman parte de la cadena de creación de valor añadido. El término integración se refiere a nuestra participación activa en el conjunto del proceso.

Integración previa. Establecemos colaboraciones y contratos a largo plazo con nuestros proveedores, prestando una especial atención a la garantía y

mejora de nuestro aprovisionamiento de materia prima. ¿Cómo lo hacemos? Apoyándonos en nuestro propio aserradero, nuestra propia fábrica de colas y nuestras propias empresas de reciclaje de madera y de explotación forestal, además de nuestras plantaciones de árboles de rápido crecimiento y nuestros sistema de recogida y logística.

Integración posterior: Con la tecnología Clic en la fabricación de muebles ofrecemos una amplia variedad de nuevas posibilidades. Clic representa una conexión positiva y coherente entre lengüeta y surco que permite la conexión en ángulo recto

de tableros aglomerados y tableros alveolares Eurolight con un cierre giratorio. Mediante la unión Clic no se necesitan herrajes adicionales ni pegamentos para el montaje del elemento. Así la fabricación de muebles será más simple.



La tecnología Clic permite que, como respuesta a la gran movilidad que caracteriza nuestra época, el montaje y el desmontaje sean extremadamente sencillos.

¿Nuestro lugar preferido desde Lexington hasta Shuya? Nuestro puesto de trabajo.

Gran lealtad hacia la empresa

Un entorno de trabajo propicio, perspectivas de evolución, relaciones humanas de calidad en las que prima el respeto mutuo, toda una serie de elementos que favorecen la confianza y el placer de trabajar. EGGER quiere ser el mejor empleador de cada región donde la empresa esté implantada.

Nuestra visión de futuro nos lleva a prestar una especial atención a la seguridad en nuestras plantas y a que el potencial de cada trabajador dé sus frutos. Trabajamos en equipo, donde cada persona cuenta.

Transmisión del conocimiento: Christian Seiwald, responsable del taller mecánico en St. Johann (AT), comparte sus conocimientos con los jóvenes talentos de EGGER del mañana.





Formación exhaustiva

Desde el técnico en madera hasta el agente comercial, pasando por el mecánico de planta, formamos personal cualificado en las distintas profesiones, en conjunto más de 350 jóvenes compañeros de localidades cercanas a nuestras sedes. Con la mirada puesta en desarrollar al máximo las competencias de nuestro personal, se elaboran programas de formación a escala del Grupo, favoreciendo las relaciones interculturales y reforzando los numerosos cursos de formación de los diferentes países.

Un aprendizaje de calidad: EGGER forma a los profesionales del mañana en diferentes profesiones.

→ Desde el inicio de «EGGER Camina» en 2010, los empleados han recorrido más de **350.000 km** y con ello han conseguido más de **1,7 millones** de euros en donaciones.

La salud en el trabajo

Nuestro objetivo es que todos nuestros empleados gocen de buena salud. Además de los servicios de asesoramiento al respecto, EGGER ofrece numerosas ocasiones para hacer ejercicio, proponiendo para ello más de 40 eventos anuales.

«EGGER camina»: una iniciativa provechosa no sólo para nuestros empleados, sino también para las organizaciones benéficas de la región. La empresa dona 5 euros por cada kilómetro recorrido.





Puestos de trabajo atractivos

La satisfacción, la determinación y la motivación de nuestros empleados constituyen la base de nuestro crecimiento y desarrollo. Contamos con 88 nacionalidades diferentes entre nuestros trabajadores. Los intercambios profesionales más allá de las fronteras refuerzan también de manera evidente tanto el alcance de nuestro conocimiento como nuestra cultura de empresa.

«New Work» en St. Johann (AT):
El proyecto piloto de un nuevo concepto de espacio de trabajo fomenta el trabajo en equipo y el intercambio entre empleados. Así cubre EGGGER las nuevas necesidades que trae consigo la digitalización.



Posibilidades de evolución

67

Los empleados ante todo. Nos esforzamos por promover a nivel interno los puestos de dirección y de personal especializado mediante cursos de formación adaptados, que nosotros mismos hemos diseñado, como por ejemplo nuestro programa de formación de directivos, con una duración de año y medio. Nuestra gama

de productos de un vistazo. Con el nombre de Startklar, proporciona a los jóvenes talentos directivos la oportunidad de adquirir las bases esenciales en cuanto a la gestión de empresa se refiere, así como las capacidades de relación personal inherentes a un puesto de dirección.



Los participantes del programa Startklar en el transcurso de un ejercicio de presentación. Cada año 18 jóvenes directivos procedentes de todas nuestras fábricas tienen la ocasión de participar en este programa de formación internacional.

EGGER, natural- mente.

Medio ambiente — Pág. 70

Desarrollo sostenible — Pág. 72



La única manera de tratar la madera es con respeto.

Para una empresa tan vinculada a la madera como la nuestra, el desarrollo sostenible constituye una necesidad. EGGER se toma muy en serio su responsabilidad con las personas y el medio ambiente, por lo que la gestión sostenible forma ya parte de nuestro que hacer diario.

No perdemos nunca de vista los efectos de nuestro negocio sobre el medio ambiente. Nuestro objetivo es la gestión responsable de los recursos. Las tecnologías punteras en nuestras fábricas y la mejora continua de nuestros procesos son la respuesta. Además de su

contribución a la conservación medioambiental en el entorno de sus fábricas, EGGER aporta igualmente su participación en la protección de la naturaleza. Para nuestra producción hemos decidido apoyar la silvicultura sostenible, utilizando exclusivamente productos de aclareo, subproductos de calidad procedente de aserraderos y madera reciclada, que se sigue procesando en nuestras fábricas. La madera absorbe gran cantidad de CO₂: 1 m³ madera aserrada 802 kg CO₂, 1 m³ tableros OSB 753 kg CO₂, 1 m³ tableros de partículas crudos 1.019 kg CO₂ y con 1 m³ tableros MDF 1.096 kg CO₂.



→ Los productos EGGER absorben cada año **6,5 millones** de toneladas de CO₂.

La madera es para nosotros un material reciclable. Gestionamos y cuidamos los recursos de manera sostenible, y contribuimos con ello a una parte de desarrollo sostenible.



Desarrollo sostenible

72

Nuestro ciclo medioambiental lo que significa para EGGER el desarrollo sostenible.

Fabricación de productos derivados de la madeora

A fin de alcanzar la mejora continua de nuestro rendimiento medioambiental en los procesos de fabricación, nos basamos en los sistemas de gestión del medio ambiente y de la energía según las normas internacionales ISO 50001, ISO 14001 y EMAS.

Planificación y aplicación

Nuestras declaraciones medioambientales de productos (EPD) constituyen una garantía de transparencia total, Transmiten a los profesionales, así como al cliente final interesado, una información importante sobre el impacto medioambiental y sanitario de cada uno de nuestros productos.

Empleo de productos secundarios de aserradero

Preferentemente compramos productos secundarios de aserraderos regionales y certificados. Con el empleo de productos secundarios cuidamos los recursos naturales.



Reciclaje

En nuestra producción de madera contrachapada reciclamos madera vieja. Esta madera proviene de materiales desechados como muebles, palés o material de embalaje. Así cuidamos los recursos y prolongamos los efectos del almacenaje de CO₂.

Energías renovables

Empleamos la biomasa y los restos de madera procedentes de la producción, que no son utilizables como materiales, en la producción de energía térmica y electricidad verde en nuestras centrales de biomasa.

Economía forestal sostenible

Estamos comprometidos con el fomento de una gestión forestal sostenible. Nos aseguramos de que en nuestras cadenas de suministro se cumplan los estándares legales y sociales. Nuestra madera proviene al 100 % de fuentes verificadas legalmente y controladas según la ISO 38200. Compramos madera en rollo preferentemente de los bosques certificados en la región de compra.

Respetamos la naturaleza hasta en las últimas etapas de nuestro trabajo. Convertimos los restos de madera y las maderas recicladas, que ya no se pueden usar en la producción, en nuestras centrales de biomasa en corriente y calor ecológicos para usar en la producción, lo que ahorra al medio ambiente

más de 2 toneladas de CO₂ en comparación con la generación de energía con gas natural. Totalmente en concordancia con el uso óptimo y respetuoso con el clima que hacemos de nuestro material, la madera y el respeto absoluto a nuestro principal proveedor: la naturaleza.



Lo que significa el reciclaje para EGGER: La madera reciclada, compuesta de madera usada procedente de objetos desechados y mercancía invendible, se acondiciona y se utiliza seguidamente en la fabricación de tableros de partículas.

→ Nuestros tableros de partículas se componen de media de un **30 %** de materiales reciclados.

EGGER
de un
vistazo



Un cortometraje narra la historia de EGGER.

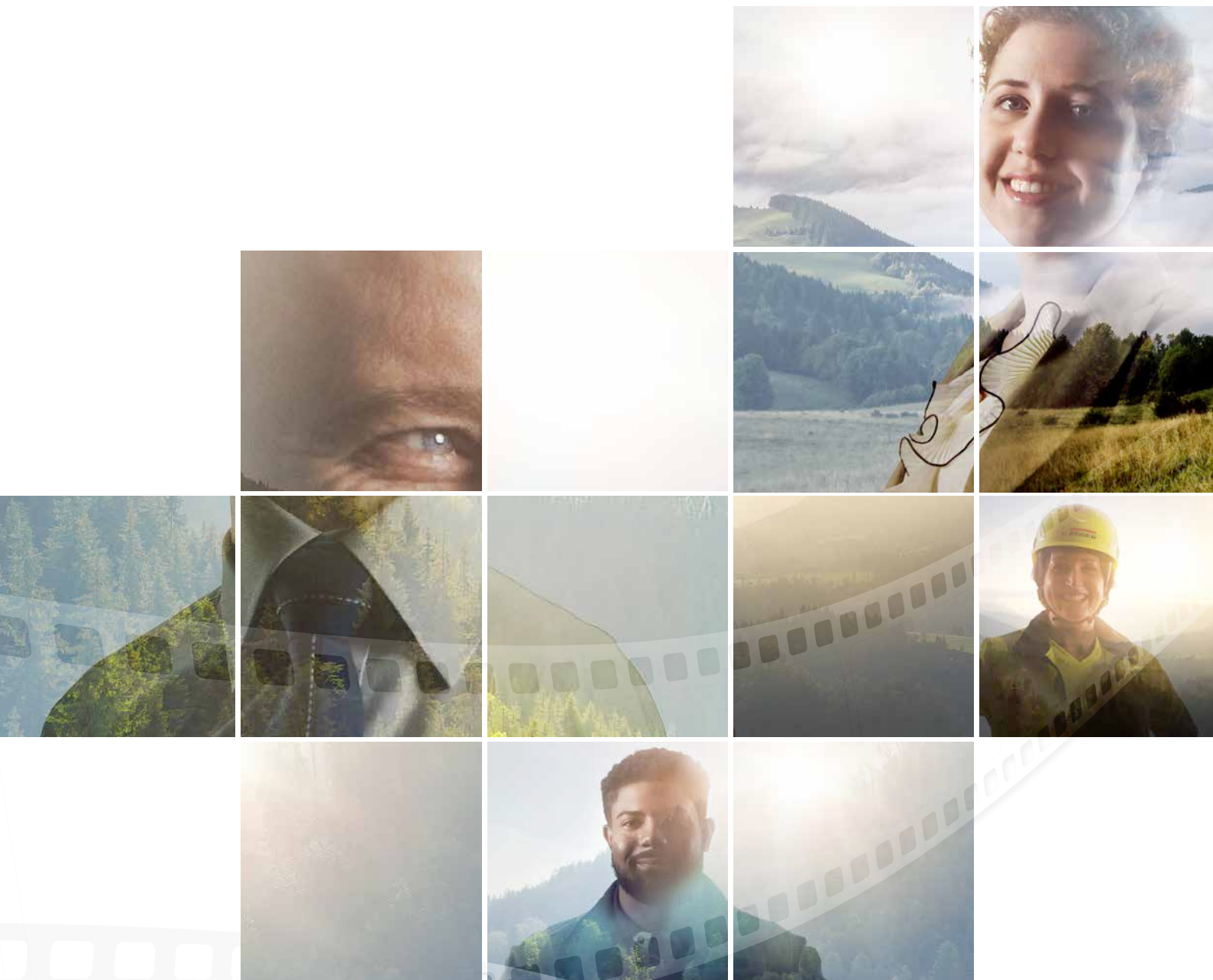
El fuerte crecimiento en las últimas décadas, con fábricas del centro, oeste y este de Europa, así como Norteamérica y Sudamérica, trae consigo un alto nivel de diversidad. Entretanto, trabajan con nosotros personas de 88 naciones en las diferentes sedes.

A todos ellos les une la pasión por nuestro máspreciado recurso: la madera. En una película

de empresa propia se muestra este vínculo de manera impactante. En ella no solo toman la palabra los empleados, sino también los propietarios y el equipo de dirección del Grupo. Explican cómo ha crecido EGGER y qué valores caracterizan al mundo EGGER. En el centro se sitúan los empleados.

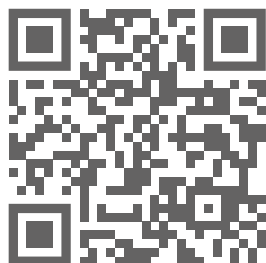


Roman de Polonia, Paula de Alemania, Lance de los EE. UU., Anastasiya de Rusia y Aude de Francia: A todos ellos les une la pasión por un material único: la madera.



La pasión une.

11 países. 21 fábricas. 1 película.



Película de empresa EGGGER
www.egger.com/film

Nota legal:

FRITZ EGGER GmbH & Co. OG · Holzwerkstoffe
Weiberndorf 20 · 6380 St. Johann in Tirol · Austria
www.egger.com

Crédito fotos:

EGGER, Christian Vorhofer, Stefan Albrecht, Olaf Becker, ooyoo/iStock, Nine OK/Getty Images, Nicolas Tarantino, Michael Baister, Play Studios Hamburg, Andreas Wimmer, Michael Heffernan, DERENKO Innenarchitektur, Martin Steinkellner, Vogelsänger, Milch & Zucker, Thomas Hütte, SOOII, ortner & weihs;

