

Technisches Merkblatt

EGGER Ergo Board



Trockenbau mit EGGER Ergo Board - Erweiterungen zum Brandschutz

Hinweise zur Ausführung fliegender Stöße

Für die praktische Anwendung ist die Ausführung „fliegender“ Stöße für eine optimale Endlosverlegung ein wichtiges Kriterium. Wir haben in Abstimmung und nach positiver Bewertung durch die MFPA Leipzig für diese Ausführung die gutachterliche Stellungnahme beantragt.

Eine Aufnahme dieser Ausführung direkt in das bauaufsichtliche Prüfzeugnis ist formal aufgrund der Abweichung zu den Prüfaufbauten nicht möglich. Mit der gutachterlichen Stellungnahme können erfahrungsgemäß jedoch sämtliche Zweifel auf Seiten der Planer und Anwender ausgeräumt werden. Im Zweifelsfall hilft die Stellungnahme dabei, bauvorhabenbezogene Zustimmungen im Einzelfall (Verwendbarkeitsnachweis nach Bauordnung) zu erwirken.

Anwendbarkeit von EGGER Ergo Board in Ausbauwänden nach DIN 4102

Neben den geprüften und über das allgemein bauaufsichtliche Prüfzeugnis bzw. den Klassifizierungsbericht geregelten Trockenbaukonstruktionen mit EGGER Ergo Board sind auch die folgenden Konstruktionen über die DIN 4102-4 klassifiziert.

Damit ergibt sich für den Einsatz von EGGER Ergo Board ein erweitertes Anwendungsspektrum auf abweichenden Metallprofilen und in Kombination mit Bekleidungen aus Gipsplatten unterschiedlicher Dicke.

In einigen Anwendungsbereichen können bauaufsichtliche Anforderungen den Einsatz ausschließlich nichtbrennbarer Baustoffe fordern. In diesen Fällen sind Konstruktionen mit Holzständerwerk oder EGGER Ergo Board nicht einsetzbar.

Entsprechend Absatz 10.1.8 der DIN 4102-4 ist der Einbau zusätzlicher Bekleidungen und Beplankungen in den klassifizierten Wänden der Norm grundsätzlich möglich.

Sinnvolle und über die Norm geregelte Konstruktionen sind nachfolgend in Tabelle 1 und 2 aufgelistet.

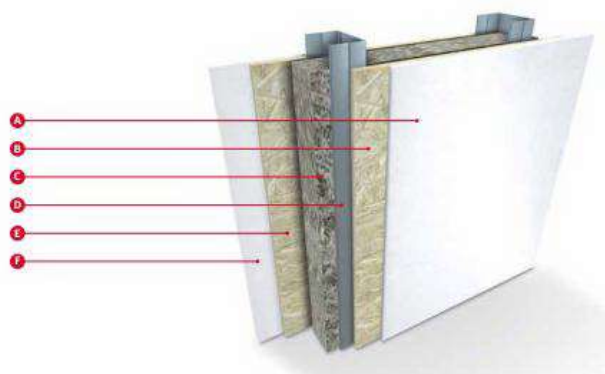


Tabelle 1: Lösungen für feuerhemmende und feuerbeständige nichttragende Trennwände mit Metallständerwerk gemäß DIN 4102-4

	Wandaufbau	Klassifizierung nach DIN 4102-4		
		F30-AB	F60-AB	F90-AB
A	Gipsbauplatte GKB nach EN 520 – Typ A Feuerschutzplatte GKF nach EN 520 – Typ F	12,5 mm oder 18 mm GKB oder 2x 9,5 mm GKB	2x 12,5 mm GKF oder 25 mm GKF	15 + 12,5 mm GKF
B	EGGER Ergo Board	12 mm	12 mm	12 mm
C	Mineralwolle nach EN 13162 A1, Schmelztemperatur $\geq 1.000^{\circ}\text{C}$	40 mm / 30 kg/m ³	40 mm / 40 kg/m ³	40 mm/40 kg/m ³
D	Profile des Metallständerwerks nach DIN 18182 max. Abstand 625 mm	min. CW 50/50/0,6 mm	min. CW 50/50/0,6 mm	min. CW 50/50/0,6 mm
E	EGGER Ergo Board	12 mm	12 mm	12 mm
F	Gipsbauplatte GKB nach EN 520 – Typ A Feuerschutzplatte GKF nach EN 520 – Typ F	12,5 mm oder 18 mm GKB oder 2x 9,5 mm GKB	2x 12,5 mm GKF oder 25 mm GKF	15 + 12,5 mm GKF
	zulässige Wandhöhe für Einbauklasse 1 / 2 nach DIN 4103-1	4,0 m / 2,75 m	4,0 m / 3,5 m	4,0 m / 3,75 m

Tabelle 2: Lösungen für feuerhemmende und feuerbeständige nichttragende Trennwände mit Holzständerwerk gemäß DIN 4102-4

	Wandaufbau	Klassifizierung nach DIN 4102-4		
		F30-AB	F60-AB	F90-AB
A	Gipsbauplatte GKB nach EN 520 – Typ A Feuerschutzplatte GKF nach EN 520 – Typ F	12,5 mm oder 18 mm GKB oder 2x 9,5 mm GKB	2x 12,5 mm GKF oder 25 mm GKF	15 + 12,5 mm GKF
B	EGGER Ergo Board	12 mm	12 mm	12 mm
C	Mineralwolle nach EN 13162 A1, Schmelztemperatur $\geq 1.000^{\circ}\text{C}$	40 mm / 30 kg/m ³	40 mm / 40 kg/m ³	40 mm/40 kg/m ³
D	Holzständer (Konstruktionsvollholz) max. Abstand 625 mm	min. 60 x 40 mm	min. 60 x 40 mm	min. 60 x 40 mm
E	EGGER Ergo Board	12 mm	12 mm	12 mm
F	Gipsbauplatte GKB nach EN 520 – Typ A Feuerschutzplatte GKF nach EN 520 – Typ F	12,5 mm oder 18 mm GKB oder 2x 9,5 mm GKB	2x 12,5 mm GKF oder 25 mm GKF	15 + 12,5 mm GKF

EGGER Holzwerkstoffe Wismar GmbH & Co. KG

Am Haffeld 1 ■ 23970 Wismar | T +49 3841 301-21260 | bauprodukte@egger.com | www.egger.com

Vorläufigkeitsvermerk:

Dieses technische Merkblatt wurde nach bestem Wissen und mit besonderer Sorgfalt erstellt. Die Angaben beruhen auf Praxiserfahrungen sowie eigenen Versuchen und entsprechen unserem heutigen Kenntnisstand. Sie dienen als Information und beinhalten keine Zusicherung von Produkteigenschaften oder Eignung für bestimmte Verwendungszwecke. Für Druckfehler, Normfehler und Irrtum er kann keine Gewähr übernommen werden. Zudem können aus der kontinuierlichen Weiterentwicklung von EGGER OSB und Ergo Board sowie aus Änderungen an Normen sowie Dokumenten des öffentlichen Rechtes technische Änderungen resultieren.

