

# Egger HOME Fußboden - Checkliste für den Heimwerker

## An alles gedacht?

Nichts ist ärgerlicher als mitten in der Arbeit festzustellen, dass man etwas vergessen hat und deshalb unterbrechen muss. Wir haben Ihnen daher eine Checkliste zusammengestellt, um Ihnen zu zeigen, was Sie für die erfolgreiche und zügige Verlegung Ihres Bodens benötigen.

### Vorbereitung

- ✓ Bodenfläche exakt ausmessen
- ✓ Bodenbedarf berechnen und 5 bis 10 Prozent für Verschnitt addieren
- ✓ Länge der Wandabschnitte, wo Sockelleisten gebraucht werden, ausmessen
- ✓ Fußbodenart bestimmen
- ✓ Dekor auswählen
- ✓ Unterboden vorbereiten (er muss sauber, trocken, eben und tragfähig sein)

### Werkzeug

- ✓ Zollstock oder Maßband
- ✓ Richtlatte
- ✓ Winkel
- ✓ Klebeband
- ✓ Wasserwaage
- ✓ Stich- oder Kreissäge / Laminatschneider
- ✓ Cutter oder Messer
- ✓ Wandabstandhalter



### Zubehör

- ✓ Dampfbremse
- ✓ Trittschalldämmung
- ✓ Sockelleisten
- ✓ Eckelemente und Verbindungsstücke für Leisten
- ✓ Bodenprofile (Übergangs-, Anpassungs- und Abschlußprofile)
- ✓ Clips, Schienen oder Nägel zur Befestigung der Profile und Leisten

# Egger HOME Fußboden - Checkliste für den Heimwerker

Wohlbefinden mit System.

Alles aus einer Hand: Von den Sockelleisten bis hin zum Bodenreiniger – das EGGER Zubehörsystem ist perfekt aufeinander abgestimmt und erleichtert Ihnen das Verlegen ungemein!

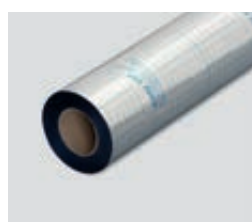
## Unterlagsmatten



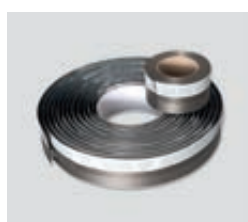
Silenzio Duo



Silenzio Easy



Aqua+ Aluflex



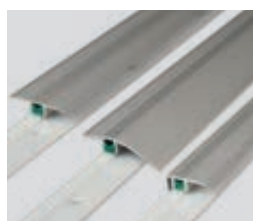
Aqua+ Alutape



Aqua+ Clic Sealer

## Aqua+ Zubehör

## Bodenprofile



Alu-Bodenprofile



HDF-Bodenprofile



Reparaturset  
Decor Mix & Fill



Bodenreiniger  
Clean-it

## Allgemeines Zubehör

## Sockelleisten



Harmonischer Auftritt: Sockelleisten in Weiß oder in Dekorfarbe mit passenden Eckelementen runden das Gesamtbild ab. Für die leichte Montage der Fußbodenleisten verwenden Sie am besten unsere Befestigungsclips Clipstar.

[www.egger.com](http://www.egger.com)

EGGER Holzwerkstoffe Wismar  
GmbH & Co. KG  
Am Haffeld 1  
23970 Wismar  
Germany  
T +49 3841 301-0  
F +49 3841 301-20222