

MORE FROM WOOD.

E EGGER



Passione
per un
materiale
unico





Indice



Crescere con le
proprie forze.
—— Pag. 46

Il mondo di EGGER.
—— Pag. 6





Naturalmente
EGGER.
----- Pag. 68

EGGER siamo noi.
----- Pag. 30



Profilo di EGGER.
----- Pag. 74

Il mondo di EGGGER.

La nostra mission	— P. 8
Mobili e arredamento d'interni	— P. 14
Prodotti per l'edilizia	— P. 18
Pavimenti	— P. 22
Panoramica dei prodotti	— P. 26



La nostra mission

8

“Creare di più
con il legno.”



La pressa ContiRoll:
il cuore di ogni stabilimento
di pannelli in truciolare
grezzo EGGER. L'impianto di
Hexham (UK) qui rappresen-
tato è lungo 48,5 m e largo
2,6 m. È ininterrottamente in
funzione.

Questa ambizione è ciò che nel 1961 ha convinto Fritz Egger senior a costruire il primo stabilimento di pannelli truciolari a St. Johann in Tirolo e a scrivere il primo capitolo della storia di successo di EGGER. Cosa dobbiamo aggiungere oggi a tutto ciò? Gli stabilimenti sono diventati 21, sono distribuiti in 11 paesi e vantano oltre 11.000 dipendenti.

L'azienda è orgogliosa di un risultato raggiunto attraverso una visione austriaca, che ogni giorno lega noi collaboratori alla proprietà e ci stimola a crescere in modo da creare nuove prospettive per i nostri clienti e partner.

Ritorno alle origini: gestiamo una segheria di nostra proprietà presso lo stabilimento completamente integrato di Brilon (DE).



Perché i nostri prodotti sono così versatili? Perché lo sono anche i nostri clienti.



Industria del mobile

Ai nostri clienti dell'industria del mobile forniamo i materiali e i servizi necessari per soddisfare le richieste di ogni loro cliente. Con le nostre superfici e i nostri materiali innovativi lanciamo nuove tendenze e sviluppiamo nuove idee.



Commercio/artigianato/architettura

A progettisti, architetti e artigiani mettiamo a disposizione una gamma di prodotti specifica. Ogni prodotto è disponibile da magazzino anche in lotti minimi e può venire acquistato da un'ampia rete di commercianti specializzati.



DIY

Gli amanti del bricolage che puntano sulla qualità possono trarre profitto dalla nostra offerta di articoli fai da te con cui riforniamo i più importanti rivenditori internazionali. L'offerta comprende anzitutto i nostri pavimenti, oltre a OSB e legname tagliato.



Utilizzo dell'alta tecnologia: la nuova pressa di nobilitazione di St. Johann in Tirolo (AT), messa in funzione nel 2003, è la prima nel suo genere e viene impiegata per il rivestimento di pannelli con finiture profonde e superfici a poro sincronizzato su entrambi i lati e per il rivestimento di pannelli stratificati e di pannelli sottili.

Siamo fornitori di soluzioni complete per la realizzazione di mobili e l'arredamento d'interni, per le costruzioni in legno e i pavimenti. La versatilità non ha limiti. Lavoriamo costantemente per perfezionare il nostro portfolio di prodotti. Oltre al regolare sviluppo di superfici e

decori nuovi e alla moda, una delle nostre priorità consiste nello sviluppo di innovazioni tecnologiche con le quali aspiriamo a migliorare i nostri prodotti, facilitare i processi di lavoro e continuare a crescere in modo sostenibile.

Arredi e finiture interne, prodotti per l'edilizia, pavimenti: un trio che perfezioniamo ogni giorno.

Vivere e lavorare con il legno è la nostra vocazione. Sotto il marchio di EGGER è riunita una gamma completa di prodotti che ritroviamo in diversi ambiti della vita privata e pubblica. Il continuo perfezionamento e miglioramento dei decori e

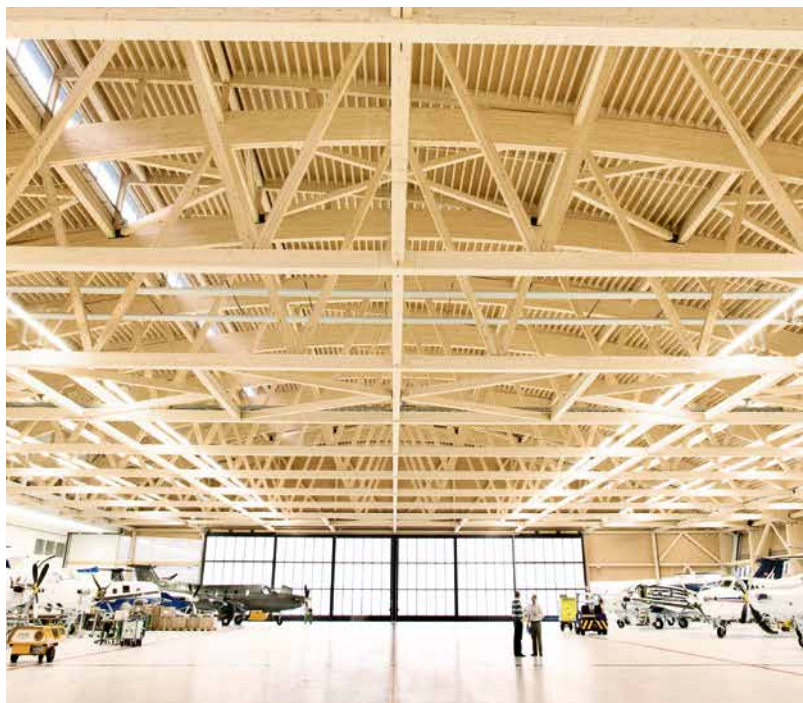
delle superfici determina le tendenze di progettazione. Le innovazioni tecnologiche facilitano l'applicazione dei nostri prodotti e ne ottimizzano costantemente le caratteristiche. Lavoriamo duramente per facilitare il lavoro ai nostri clienti.

Mobili e arredamento d'interni.

Materiali di tendenza e decori esclusivi per la realizzazione degli interni. Per i trasformatori realizziamo pannelli truciolari grezzi, pannelli truciolari sottili, pannelli MDF, pannelli HDF, pannelli laccati, pannelli tamburati, pannelli nobilitati, laminati, semilavorati per mobili, piani di lavoro, antine, davanzali per finestre, pannelli nobilitati con laminato, laminati stratificati e bordi.

Esposizione nel padiglione tedesco a Expo Milano 2015: per realizzare il "Giardino delle idee" sono stati utilizzati complessivamente quattro chilometri di pannelli tamburati EGGER Eurolight. Sono stati impiegati i prodotti EGGER anche in tutte le aree interne del padiglione.





Prodotti per l'edilizia

13

A chi desidera costruire con il legno in modo ecologico EGGER offre una vasta gamma di pannelli OSB, pannelli da rivestimento OSB, pannelli permeabili e impermeabili in fibra di legno e legname tagliato. Con i nostri materiali ecosostenibili per l'edilizia in legno consentiamo la realizzazione di soluzioni personalizzate di qualità elevata, anche per progetti ambiziosi, attuabili in modo rapido e ineccepibile.

Padiglione di assemblaggio aeromobili Pilatus AG, Stans (CH): in legno per il nostro ambiente. L'edilizia in legno sta iniziando a competere seriamente con l'acciaio e il calcestruzzo. Installati da EGGER: 25.000 m² OSB 4 TOP e 3.500 m² DHF.

Pavimenti

Sui nostri pavimenti vi sentirete veramente a vostro agio. Grazie a un'ampia gamma di decori, a un design specializzato, ai pavimenti in laminato e ai pavimenti resistenti all'acqua, i pavimenti EGGER offrono il rivestimento perfetto per le esigenze più disparate negli ambienti pubblici o privati.

Abbiamo il pavimento adatto per stanze di qualsiasi dimensione, per ogni tipo di arredamento, sollecitazione e aspetto. Il classico pavimento in laminato versatile è di valore durevole, facile da pulire e offre un impiego universale.





Mobili e arredamento d'interni

Ci concentriamo
simultaneamente sull'aspetto
esteriore e sui valori interiori.

15

Per quanto riguarda la ristrutturazione dei locali interni e di lavoro, le richieste diventano sempre più esigenti. Per soddisfare sia i consumatori finali che i trasformatori, i prodotti devono convincere sia a livello estetico che tattile e devono essere facili da lavorare.



Foto pagina a sinistra:
Con la nuova categoria di prodotti composta dai pannelli verniciati PerfectSense offriamo superfici lucide e opache di altissima qualità. Le superfici trattate conferiscono alle strutture interne un tocco esclusivo e pregiato.

Ottenere di più lavorando in sinergia: con un'offerta di servizi completa EGGER offre ai clienti una consulenza più semplice.

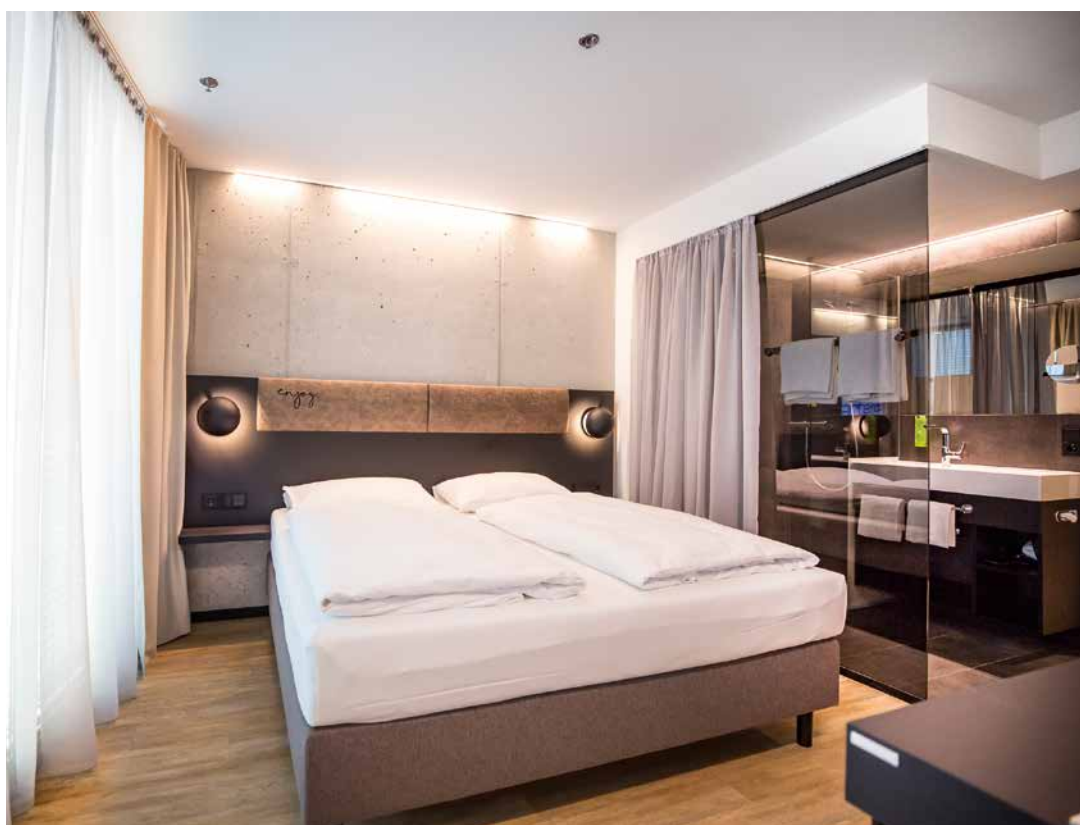
Come nascono le tendenze? Semplicemente attuandole.

L'innovazione ha bisogno di spazio. Una volta all'anno, in occasione della nostra fiera aziendale EGGERZUM dedicata all'industria del mobile, presentiamo in gran parte dei paesi europei i nostri nuovi decori e le innovazioni tecniche e promuoviamo lo sviluppo di design di tendenza.

È così che nascono le idee per le nuove collezioni di arredi che fanno tendenza e che si ritrovano poi in numerosi ambiti privati o pubblici. Per essere precisi, i nostri prodotti sono presenti in quasi

tutte le case e in moltissimi alberghi, negozi ed edifici pubblici, poiché riforniamo molti dei più rinomati produttori di mobili.

Per noi il design non è solo una questione di estetica, ma anche di economia e funzionalità. Per questo le nostre tendenze sono sempre un po' più insolite delle altre. E durano nel tempo.



Arte Hotel, Salisburgo (AT): Le superfici nere in PerfectSense Matt conferiscono un look pregiato alle stanze di questo hotel.



La Collezione Decori EGGER riunisce un'ampia selezione di decori, finiture di superficie autentiche, una gamma ampliata di prodotti e servizi intelligenti. In questo modo possiamo offrire ai progettisti e ai trasformatori infinite possibilità di combinazione. Tutti i materiali di supporto di EGGER possono essere rivestiti con i decori della collezione e combinati con bordi coordinati. Con la Collezione Decori di EGGER rispondiamo a tutte le domande e soddisfiamo tutte le richieste attuali e future dei nostri clienti.

I decori EGGER infondono naturalezza ed eleganza a questa cucina.

→ Ogni anno produciamo oltre **1** miliardo di metri lineari di bordi:
con un simile quantitativo si potrebbe fare **26** volte il giro della Terra.



Prodotti per l'edilizia

Qual è il segreto dei progetti edilizi di successo? Un ricco bagaglio di esperienze.

19

I costruttori apprezzano i vantaggi del legno in termini di estetica, benessere e utilità.

I prodotti per l'edilizia di EGGER hanno qualcosa in più: consentono di realizzare soluzioni personalizzate.



Foto pagina a sinistra:
EGGER OSB 4 TOP in formato grande viene utilizzato spesso per realizzare pareti, soffitti e rivestimenti di elementi prefabbricati.

Oltre alla nostra vasta gamma di prodotti, offriamo ai progettisti e ai trasformatori anche una serie di servizi, come l'assistenza tecnica e il supporto alla pianificazione EGGER.



OSB 4 TOP

EGGER OSB 4 TOP: il pannello di qualità certificata per l'edilizia in legno. Grazie alle sue caratteristiche statiche e fisico-tecniche ottimali, conformi alla dichiarazione di prestazione CE, OSB 4 TOP convince sia nel settore delle costruzioni ingegneristiche in legno, sia in quello delle costruzioni con telaio in legno. Il profilo maschio-femmina conico asimmetrico garantisce inoltre una posa veloce e precisa.

DHF

EGGER DHF è un pannello in fibra di legno permeabile e resistente all'umidità che viene utilizzato per il rivestimento esterno di tetti e pareti. È impermeabile e, grazie al profilo maschio e femmina, antivento e idrorepellente. La griglia di chiodi stampata facilita notevolmente la posa dei pannelli DHF.



Legname tagliato

Il legname tagliato di EGGER è disponibile fresco, tecnicamente essiccato e piallato. La classificazione visiva e tecnica secondo requisiti estetici e di resistenza soddisfa le maggiori esigenze (nella foto assi da tetto classificate meccanicamente e certificate CE). Attraverso rigidi controlli esterni e interni garantiamo la qualità costantemente elevata dei nostri prodotti.



La nuova sede di EGGER a St. Johann in Tirolo (AT) durante la fase costruttiva: l'edificio amministrativo realizzato con materiali propri ospita oltre 250 dipendenti.

Sul nostro legno potete fare affidamento. Lo abbiamo fatto anche noi.

Nel settore dei prodotti per l'edilizia di EGGER riuniamo tutte le attività relative alle costruzioni in legno. Non siamo solo fornitori, ma anche problem-solver e partner validi.

I materiali in legno e i prodotti in legno massello di EGGER per l'edilizia costruttiva in legno, per gli arredi interni in legno e per la ristrutturazione e il rinnovamento sono pratici, efficienti e affidabili. Ovviamente utilizziamo anche noi ciò che offriamo

ai nostri clienti. All'inizio del 2014 presso la casa madre del gruppo EGGER a St. Johann in Tirolo è stato dato il via ai lavori per la costruzione del nuovo edificio amministrativo, situato di fronte all'attuale stabilimento. Come negli uffici di Radauti (RO), nel TechCenter di Unterradlberg (AT) e nel forum di Brilon (DE), anche in questo caso ci siamo avvalsi prevalentemente dei prodotti che realizziamo nei nostri stabilimenti.

→ Per la costruzione della casa madre di EGGER sono stati utilizzati 3.115 m³ di legno, un quantitativo che nelle foreste tedesche ricresce in soli 14 minuti.



Pavimenti

Qual è la base per un ambiente confortevole per vivere e lavorare? Il nostro pavimento.

23

Riteniamo fondamentale che a casa le persone si sentano a proprio agio. Già il posatore durante il suo lavoro se ne rende conto perché i nostri pavimenti non si distinguono solo per il design innovativo e i numerosi formati, ma anche per la facile posa.



Foto pagina a sinistra:
Il sistema di posa CLIC*it!*
è facile, veloce e sicuro da
utilizzare.

La collezione di pavimenti
EGGER si distingue per i nu-
merosi decori, le innovazioni
tecniche e i servizi completi.



Nessuna paura dell'acqua: i pavimenti EGGER dotati di tecnologia Aqua+ sono particolarmente resistenti all'umidità e rappresentano la soluzione ideale per i locali spesso bagnati.

Il pavimento giusto per ogni esigenza:

in quanto fornitore di soluzioni complete e innovative offriamo ad architetti, posatori, arredatori e artigiani una vasta gamma di pavimenti negli stili più svariati: tradizionale, stravagante, classico, moderno, vintage o country. I nostri decori versatili e le superfici sviluppate in modo speciale sono la soluzione ideale per ogni zona di applicazione.

Realizziamo quindi diversi tipi di pavimenti: pavimenti in laminato, pavimenti in laminato resistenti all'acqua e pavimenti Design GreenTec. Ognuno di questi pavimenti è sviluppato per soddisfare le esigenze degli ambienti interni sia

privati che commerciali e offre vantaggi pensati per le esigenze individuali, che contribuiscono a creare un pavimento sicuro, di lunga durata, comodo e comunque funzionale. I pavimenti in laminato di EGGER non sono solo esteticamente belli, ma sono anche antiurto, resistenti all'usura e facili da pulire. I pavimenti in laminato resistenti all'acqua sono adatti in particolare agli ambienti umidi. I pavimenti EGGER con tecnologia Aqua+ sono particolarmente resistenti all'acqua e sono ideali anche per il settore commerciale con cicli di pulizia superiori, anche con pulitori a vapore. La soluzione ideale per tutti i locali in cui il

pavimento viene sottoposto a forti sollecitazioni è il pavimento EGGER Design GreenTec: robusto e resistente all'acqua, questo rivestimento è la scelta perfetta soprattutto per le applicazioni commerciali, ad esempio gli hotel e i negozi. Rispetto ai tradizionali pavimenti in vinile, il nostro pavi-

mento Design GreenTec a base di legno è privo di PVC e il materassino fonoassorbente integrato in sughero garantisce una posa facile. Il sistema di posa CLIC*it!* facilita il lavoro e rende il pavimento ancora più stabile nei punti di giunzione.



→ EGGER è in grado di produrre ogni anno **80** milioni di m² di pavimenti: con un tale quantitativo sarebbe possibile progettare **3,6** milioni di soggiorni con una superficie media di **22** m² circa.

Caratteristiche del prodotto convincenti e design di tendenza. I pavimenti in laminato EGGER sono versatili e quindi ideali per ambienti abitativi e lavorativi. I decori sobri e riservati sono alla base di qualsiasi stanza e stile.

Panoramica dei prodotti

26 Ogni oggetto ha bordi e spigoli. Noi abbiamo i pavimenti, le superfici e legno di ogni tipo da abbinarvi.

Panoramica della gamma di prodotti: in quanto fornitore di soluzioni complete abbiamo creato un ampio programma di prodotti per la realizzazione di arredi e finiture interne, l'edilizia e i pavimenti. Gran parte dei nostri materiali di supporto vengono perfezionati con decori e superfici di tendenza. Materiali piattati e il legname tagliato completano la nostra offerta.

Foto a destra:
La combinazione di colori, materiali e superfici lascia spazio a creatività e individualità. Con "Interior Match" EGGER dimostra come sia possibile combinare i mobili e i pavimenti. La gamma di decori unisce i decori delle collezioni di entrambe le categorie di prodotti.

Mobili e arredamenti interni



Eurodekor® truciolare nobilitato



Pannelli verniciati
PerfectSense®



Laminati



Bordi



Piani di lavoro



Pannelli stratificati



Accessori per piani di lavoro



Eurodekor® MDF nobilitato



Eurolight® Decor



Pannelli tamburati Eurolight®



Pareti paraschizzi



Pannelli nobilitati con laminato



Eurospan®
Pannelli truciolari grezzi



Pannelli in fibra
a media densità MDF



Pannelli truciolari sottili



Pannelli verniciati MDF sottile



Pannelli MDF sottile



Semilavorati per mobili

Prodotti per l'edilizia

Pavimenti



Legname tagliato fresco, asciutto, piallato



OSB bordo dritto



Pavimento in laminato



OSB Maschio/Femmina



Ergo Board



Pavimenti in laminato con tecnologia Aqua CLIC it!



Pavimenti in laminato Aqua+



DecoWall OSB stampato in digitale



DHF Pannello permeabile in fibra di legno



Pavimenti Design GreenTec



Battiscopa abbinabili al decoro del pavimento



Pannelli per rivestimenti Eurospan®



Peel Clean Xtra



Materassini fonoassorbenti



Profili di dilatazione



EGGER Protect



Angoli ed elementi di raccordo



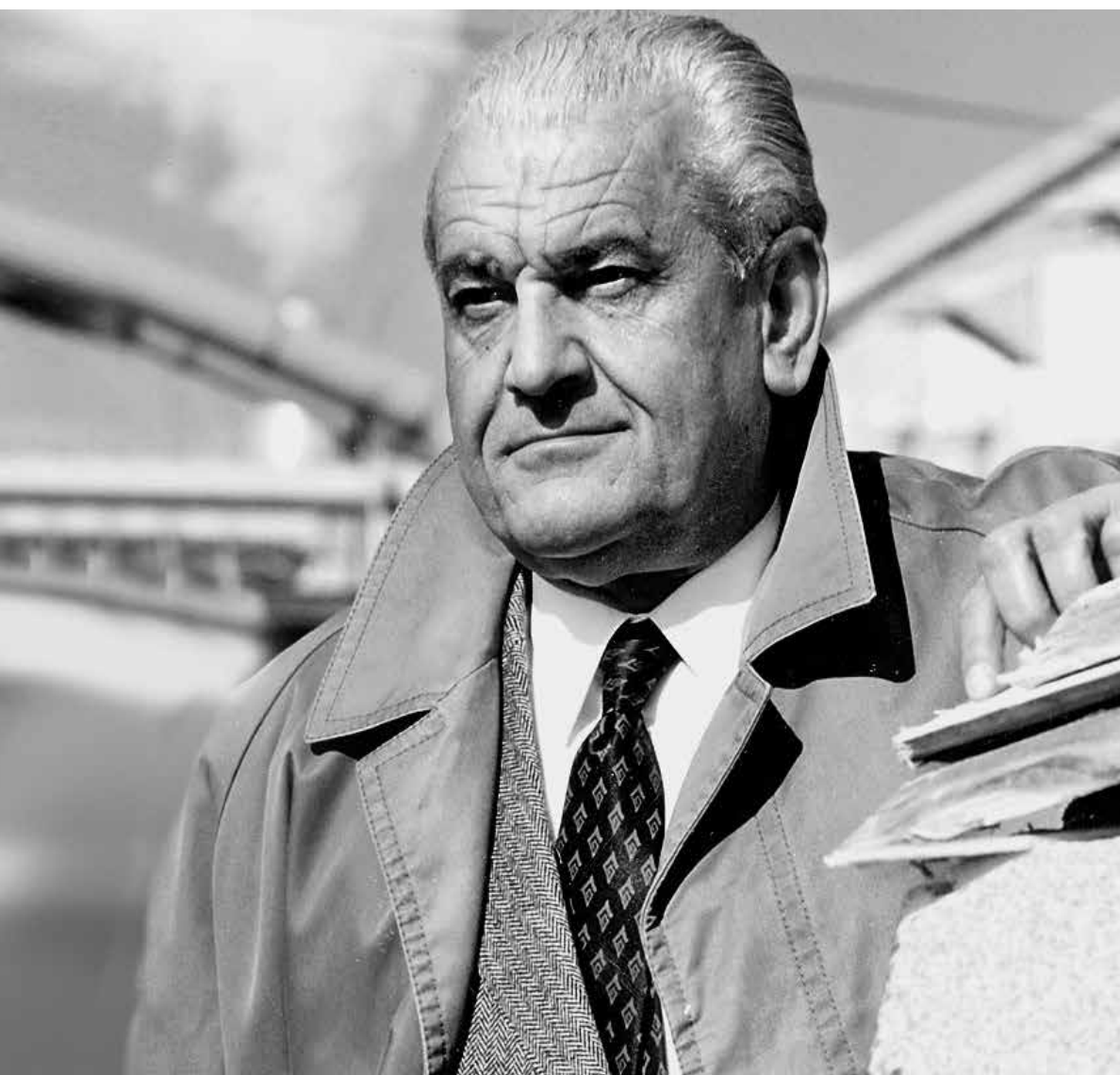
EGGER siamo noi.

Storia	— Pag.	32
La nostra filosofia	— Pag.	36
Un'azienda caratterizzata da una gestione familiare	— Pag.	38
I nostri collaboratori	— Pag.	40



“Il legno è troppo prezioso per essere sprecato!”

Fritz Egger senior, † 1982



Fritz Egger senior, fondatore dell'azienda EGGER. Un uomo che ha perseguito la propria ambizione con perseveranza.



Torniamo al 1961. Fritz Egger senior gestisce con successo l'azienda di proprietà familiare di St. Johann, costituita dall'azienda agricola Brunnhof e da una segheria. Parallelamente suo zio Edi guida le aziende di Kufstein: un birrifico tradizionale, un albergo, un cinema e due pensioni.

Tutte le attività procedono bene. La segheria è una delle più moderne del Tirolo. Tuttavia Fritz

Egger senior non è soddisfatto. È un osservatore attento e riconosce che il futuro di EGGER non è nella segheria e quindi decide di ricominciare da capo, ponendo le basi del primo stabilimento di pannelli in truciolare con il marchio EGGER. Il percorso non è facile. Tuttavia alcuni mesi dopo, nonostante le difficoltà, viene inaugurato il primo stabilimento di pannelli in truciolare e Fritz Egger senior dimostra a tutti che volere è potere.

Le origini: il primo stabilimento di pannelli in truciolare EGGER a St. Johann in Tirolo nel 1961.

→ Nel 1962 nello stabilimento di St. Johann in Tirolo si producevano 30 m³ di pannelli in truciolare al giorno. Oggi nei 21 stabilimenti di EGGER questo quantitativo di materiali in legno viene prodotto in meno di 2 minuti.

St. Johann (AT)

1961

Wörgl (AT)

1966

Unterradlberg (AT)

1970

Hexham (UK)

1984

Gifhorn (DE)

1989

Brilon (DE)

1990

Blinde (DE)

1994

Bevern (DE)

1995

Rion des Landes (FR)

Barony (GB)

1998

Wismar (DE)

1999

Marientünster (DE)

Rambervillers (FR)

2000

Shuya (RU)

2005

I momenti salienti della storia di EGGER:

- 1961
Fondazione dell'azienda di Fritz Egger senior a St. Johann in Tirolo (AT)
- 1966
Acquisizione dello stabilimento di pannelli in fibra a Wörgl (AT)
- 1970
Messa in funzione dello stabilimento di pannelli truciolare a Unterradlberg (AT)
- 1982
I fratelli Michael, Fritz junior ed Edmund Egger assumono la conduzione dell'azienda
- 1984
Primo stabilimento internazionale a Hexham (UK)
- 1989
Primo stabilimento tedesco: produzione di laminato a Gifhorn (DE)
- 1990
Messa in esercizio dello stabilimento di pannelli in truciolare di Brilon (DE)
- 1994
Produzione di semilavorati a Bünde (DE); primo stabilimento in Francia: Rion des Landes (FR)
- 1995
Produzione di pavimenti in laminato a St. Johann (AT)
- 1995
Costruzione dello stabilimento di MDF a Brilon (DE) e acquisizione dello stabilimento di MDF sottile a Bevern (DE)
- 1998
Messa in esercizio dello stabilimento di pannelli in truciolare a Barony (UK)
- 1999
Produzione di OSB e pavimenti a Wismar (DE); acquisizione dello stabilimento di rivestimento di Marienmünster (DE)
- 2000
Acquisizione dello stabilimento di pannelli truciolare a Rambervillers (FR)
- 2005
Primo stabilimento russo a Shuya (RU)
- 2008
Inizio della produzione di pannelli in truciolare nel nuovo stabilimento di Radauti (RO)
- 2008
Messa in esercizio della segheria a Brilon (DE)
- 2010
Rilevamento dell'azienda produttrice di bordi a Gebze (TR)
- 2011
Acquisizione dello stabilimento di pannelli in truciolare a Gagarin (RU)
- 2015
Ampliamento dello stabilimento di St. Johann (AT) con la casa madre e il magazzino verticale
- 2016
Ampliamento dello stabilimento di Gagarin (RU) con un impianto di MDF e produzione di pavimenti
- 2017
Primo stabilimento extra-europeo: acquisizione della sede di Concordia (AR)
- 2019
Inizio della produzione di pannelli truciolari nel nuovo stabilimento di Biskupiec (PL)
- 2020
Primo investimento Greenfield fuori dall'Europa: messa in funzione del nuovo stabilimento a Lexington, NC (US)
- 2022
Partecipazione di maggioranza in SAIB, produttore di materiali in legno, Caorso (IT)

Radauti (RO)

Gagarin (RU)

Concordia (AR)

Lexington, NC (US)

2008

2011

2017 2020

2010

2019

2022

Gebze (TR)

Biskupiec (PL)

Caorso (IT)



La nostra filosofia

Il segreto di EGGER? Siamo tutti noi.

37

EGGER è una grande e vivace famiglia internazionale, costituita da 88 nazionalità, 21 stabilimenti e 18 uffici di vendita dislocati in tutto il mondo. Tutti i nostri dipendenti, giovani ed anziani, plasmano attivamente l'immagine e lo spirito del gruppo imprenditoriale. Con impegno, competen-

za, esperienza e lealtà ne caratterizzano l'essenza. Attraverso i percorsi di formazione offerti in tutte le sedi trasformiamo numerosi giovani in personale specializzato, puntando su una collaborazione basata sulla fiducia, la chiave del nostro successo.

→ Attualmente **350** giovani svolgono un percorso formativo presso EGGER che consente loro di apprendere **24** professioni diverse e diventare personale specializzato.



Formazione da EGGER:
i nostri apprendisti nello
stabilimento di St. Johann In
Tirol (AT).

Un'azienda familiare dal carattere peculiare

38

“Conoscete il detto:
il successo ha molti padri?
Allora quanto è grande il nostro
successo? Di padri ne abbiamo
oltre 10.000!”

I proprietari:
Fritz (a sinistra) e Michael
Egger



EGGER dal 1961

I figli di Fritz Egger, Fritz e Michael sono riusciti a conquistare nuovi obiettivi. Insieme hanno integrato EGGER nel mercato internazionale restando fedeli ai valori fondamentali: dinamicità, lealtà, responsabilità e fiducia. Oggi i due proprietari non sono più attivi a li-

vello manageriale, ma dal consiglio consultivo stabiliscono le linee guida strategiche per lo sviluppo dell'azienda. In stretta collaborazione con i dirigenti del gruppo si assicurano che la visione del padre e fondatore dell'azienda venga portata avanti con successo anche dalle generazioni successive.

I direttori del gruppo:
responsabili, insieme.

In quanto grande azienda familiare perseguiamo più di altri l'obiettivo della sostenibilità. Ecco su cosa si fonda l'alta qualità dei nostri prodotti e l'umanità con cui gestiamo i rapporti con i nostri dipendenti, clienti e partner. La direzione del gruppo che dà un volto alla stabilità dell'azienda si basa su questi principi.

Thomas Leissing, Frank Bölling, Michael Egger Jr. e Hannes Mitterweissacher si sono suddivisi i settori di responsabilità, ma hanno un obiettivo comune: continuare a sviluppare al massimo livello un'azienda di successo. Insieme a tutti i dipendenti si impegnano ogni giorno per fare in modo che EGGER rimanga una realtà unica e inconfondibile. Per procedere in una sola direzione: in avanti.



La direzione del Gruppo, da sinistra a destra: Thomas Leissing (Responsabile finanziario del Gruppo), Hannes Mitterweissacher (Responsabile tecnologico del Gruppo), Frank Bölling (Responsabile della logistica del Gruppo), Michael Egger Jr. (Direttore Commerciale del Gruppo)

I nostri dipendenti

40

Il nostro successo non è casuale, ma è il risultato di oltre 20.000 mani che lavorano insieme.



“EGGER è sinonimo di straordinarie possibilità. Grazie ai validi training e al supporto offerto ho potuto sviluppare le mie capacità e formare un team di successo.”

Peter Reed,
Capo della manutenzione meccanica,
Hexham (UK)

EGGER non utilizza al meglio solo il legno, ma anche i posti di lavoro. I nostri dipendenti impegnati e altamente qualificati sono il cuore del gruppo e contribuiscono in modo determinante a renderlo ciò che è attual-

mente: un'azienda leader nell'industria dei prodotti a base di legno. Ci sentiamo responsabili della creazione di un ambiente in cui tutti i nostri dipendenti possano sviluppare al massimo le loro capacità.



“Come manager in un ruolo altrimenti riservato agli uomini, in EGGER ho potuto continuare a crescere e imparare molte cose nuove.”

Yuliya Kukshaus,
Responsabile piazzale legno,
Gagarin (RU)

“Scovare tendenze è un’arte. Trasformarle in un prodotto tangibile da EGGER mi affascina ogni giorno come se fosse la prima volta.”

Klaus Monhoff,
Responsabile gestione design e decori,
Brilon (DE)





“Abbiamo un’opportunità unica: quella di lavorare con tecnologie avanzate e di avvalerci del prezioso bagaglio di esperienze di dipendenti da tutta Europa.”

Mihaita Calugarean,
Capo turno produzione OSB,
Radauti (RO)



“EGGER rispetta la parola data. Un atteggiamento che viene percepito molto positivamente sia all’interno che all’esterno dell’azienda.”

Sophie Bourniquel-de Oliveira,
Responsabile gestione decori e prodotti FR/ES/PT,
Rion des Landes (FR)

“La cosa più importante che ho imparato da EGGER? C’è una soluzione per tutto.”

Peter Latrich,
Direttore dell’azienda di riciclo EGGER Timberpak,
Lehrte (DE)





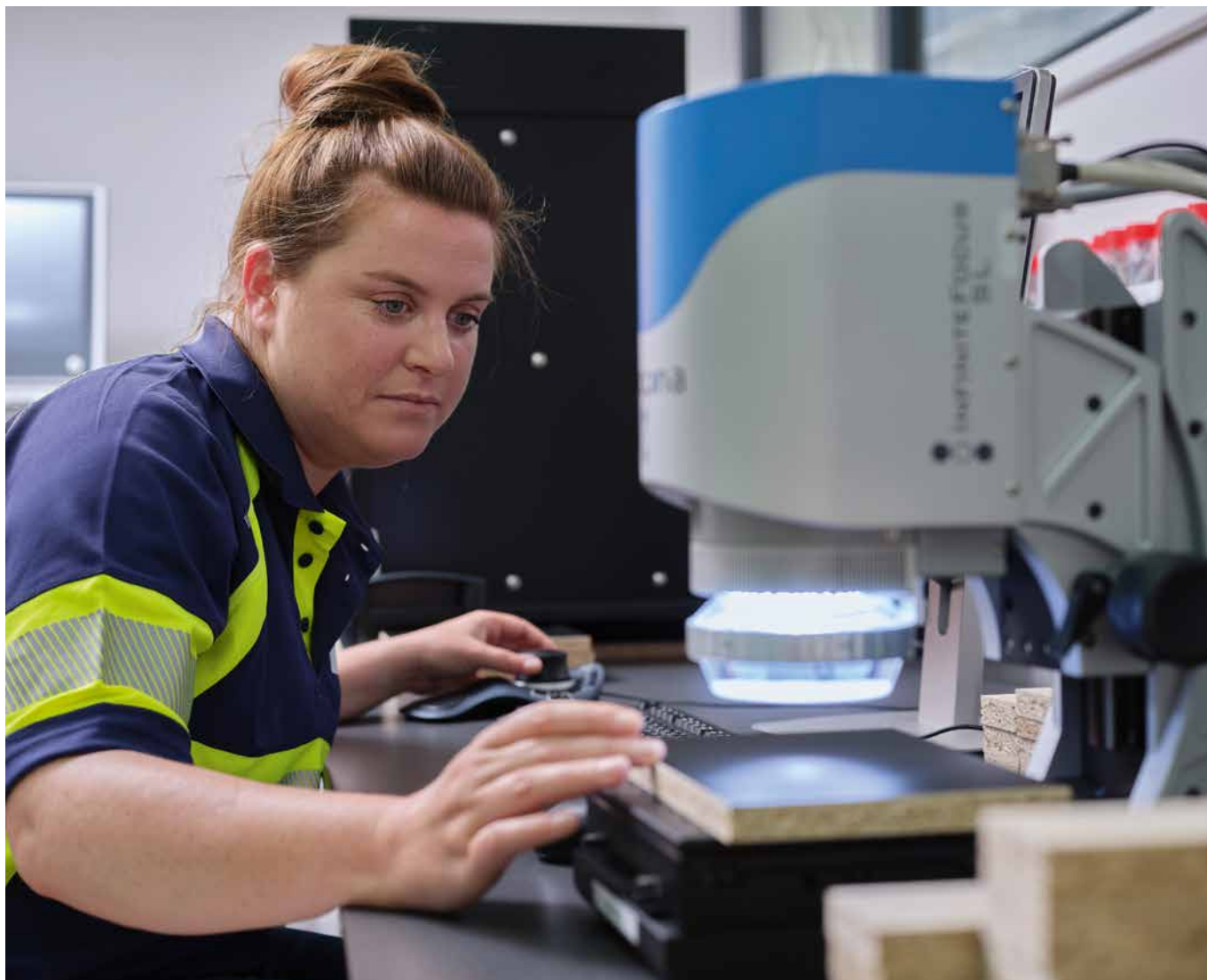
“Il mio lavoro
nella logistica è
complesso, dinamico e
incredibilmente vario.
Proprio come EGGER.”

Catalina Sirbu,
Transport Management Specialist,
Radauti (RO)

“In EGGER apprezzo
molto il merito, il buon
clima di lavoro e la
cooperazione. Insieme
ci siamo dimostrati
all'altezza di qualsiasi
sfida”

Andre Siebeneich,
dipendente deposito legname,
Wismar (DE)





“Il lavoro in un’azienda innovativa presenta ogni giorno nuove sfide. Mi piace contribuire e mettere in pratica le mie idee.”

Julia Reiter,
Tecnica Gestione qualità del Gruppo,
St. Johann in Tirol (AT)

Crescere con le proprie forze.

Internazionalità

— P. 48

Innovazione

— P. 56

Integrazione

— P. 60

Identificazione

— P. 64

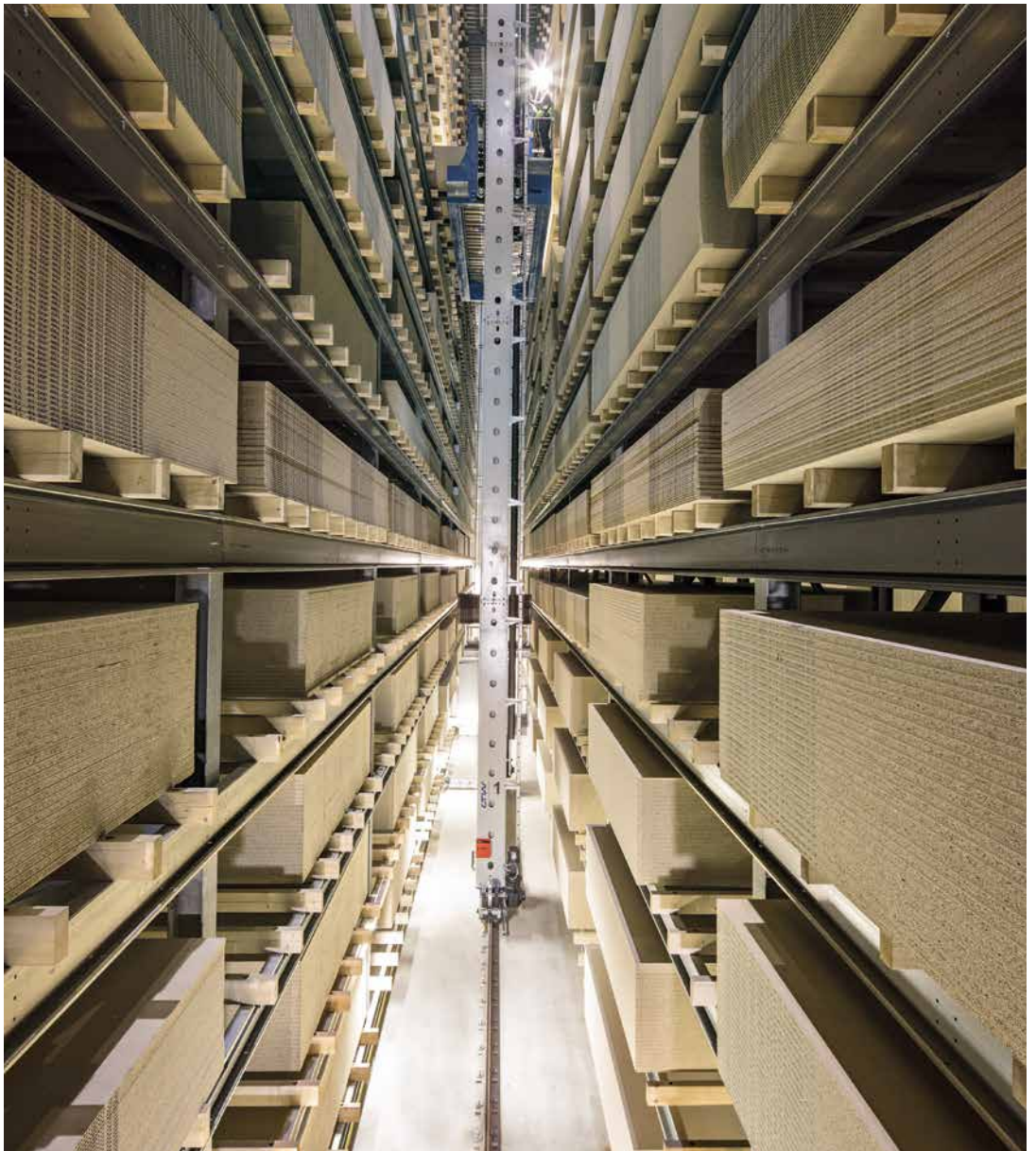


Internazionalità

48

Sposiamo qualità e design.
Collegiamo St. Johann e
Tokyo.

Presso lo stabilimento principale di St. Johann in Tirolo (AT) EGGER cresce anche in altezza. Con 33,6 m d'altezza, il nuovo magazzino automatizzato ospita 35.300 m³ di prodotti a base di legno. Lo stoccaggio avviene in maniera completamente automatica mediante 5 trasloelevatori in un totale di 3.040 spazi di immagazzinamento distribuiti su 18 livelli.



→ Ogni giorno dagli stabilimenti di EGGER escono **1.360** camion carichi.
In fila uno dietro l'altro formerebbero un convoglio lungo **24** km.



Per una gestione ecologica dei sistemi logistici occorre considerare l'infrastruttura, un uso efficiente e la selezione di mezzi di trasporto adeguati.

EGGER pensa globalmente e agisce localmente.

Ci consideriamo un'azienda internazionale radicata nel Tirolo. Siamo attivi soprattutto sui mercati europei e sudamericani, ma la domanda dei nostri prodotti sta crescendo anche sui mercati d'esportazione, dall'Asia fino all'Oceania. Grazie a un sistema logistico ben ponderato, ci

avvaliamo di tutti i mezzi di trasporto a disposizione, su strada, su rotaia e in acqua, per poter reagire tempestivamente alle richieste e assicurare l'approvvigionamento delle materie prime.

EGGER si impegna costantemente per accorciare le distanze.

Il risultato del nostro lavoro è evidente: in 21 sedi diverse.

St. Johann in Tirol AT

1



Wörgl AT

2



Unterradlberg AT

3



Brilon DE

4



Bevern DE

5



Gifhorn DE

6



Foto a destra:
il progetto energetico e
ambientale di St. Johann.
Lo stabilimento EGGER
ricava energia termica dalla
combustione interna di
biomassa e residui produttivi
biogeni. Attraverso una rete
di calore a distanza, con
l'energia ricavata riforniamo
lo stabilimento di EGGER e
oltre 1.000 nuclei familiari e
grandi utenti locali.

Bünde DE

7



Marienmünster DE

8



Wismar DE

9



Hexham UK

10



Barony UK

11



Rambervillers FR

12



Rion des Landes FR

13



Shuya RU

14



Gagarin RU

Dall'Austria in tutto il mondo. Continuiamo a crescere con le nostre forze sin da quando sono state gettate le basi del Gruppo EGGER con la costruzione del primo impianto di pannelli in truciolare in Tirolo. Una crescita sostenibile e internazionale.

Ogni pannello soddisfa gli stessi rigorosi requisiti qualitativi di EGGER – sia che provenga da una regione della Francia sud-occidentale, sia che sia stato prodotto a Gagarin in Russia.



15

52

Radauți RO

16



Gebze TR

17



Concordia AR

18



Biskupiec PL

19



Lexington, NC US

20



Caorso IT

21





Radici in Austria, di casa nel mondo.

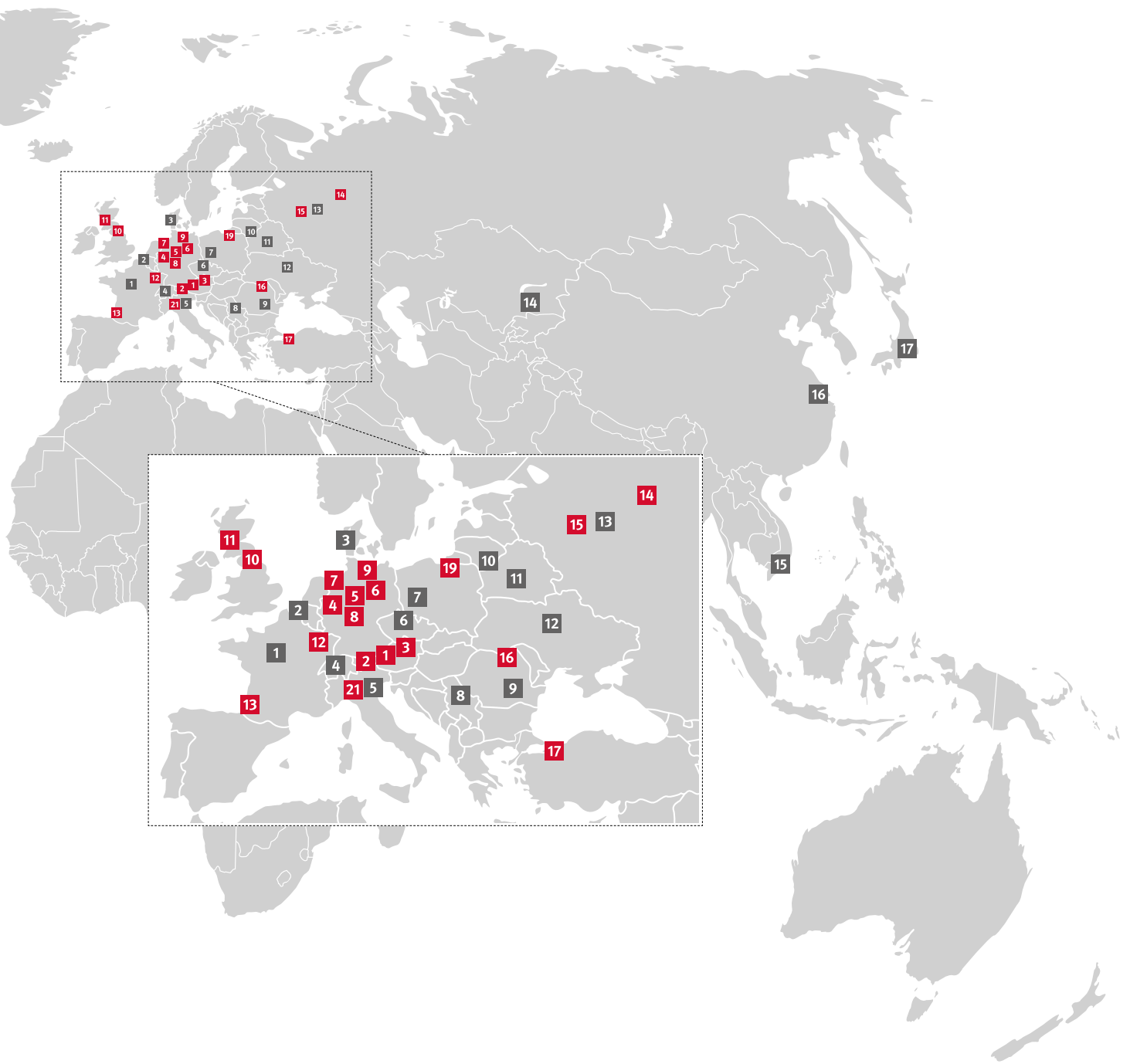
■ Stabilimenti

- 1 St. Johann in Tirol **AT**
- 2 Wörgl **AT**
- 3 Unterradlberg **AT**
- 4 Brilon **DE**
- 5 Bevern **DE**
- 6 Gifhorn **DE**
- 7 Bünde **DE**
- 8 Marienmünster **DE**
- 9 Wismar **DE**
- 10 Hexham **UK**
- 11 Barony **UK**
- 12 Rambervillers **FR**
- 13 Rion des Landes **FR**
- 14 Shuya **RU**
- 15 Gagarin **RU**
- 16 Rădăuți **RO**
- 17 Gebze **TR**
- 18 Concordia **AR**
- 19 Biskupiec **PL**
- 20 Lexington, NC **US**
- 21 Caorso **IT**

■ Uffici di vendita

- 1 Tours **FR**
- 2 Kortrijk **BE**
- 3 Tistrup **DK**
- 4 Kriens **CH**
- 5 Treviso **IT**
- 6 Hradec Králové **CZ**
- 7 Poznań **PL**
- 8 Belgrade **RS**
- 9 Bucharest **RO**
- 10 Vilnius **LT**
- 11 Minsk **BY**
- 12 Kyiv **UA**
- 13 Moscow **RU**
- 14 Almaty **KZ**
- 15 Ho Chi Minh City **VN**
- 16 Shanghai **CN**
- 17 Tokyo **JP**
- 18 Buenos Aires **AR**







Innovazione

Come si soddisfano le esigenze dei clienti di oggi? Con la tecnologia di domani.

57

Da secoli l'uomo è circondato da legno, nella vita e nel lavoro. Ogni giorno EGGER contribuisce in modo determinante a ottimizzarne i vantaggi. Lavorando con il legno sviluppiamo nuovi prodotti, processi e servizi e perfezioniamo quelli già esistenti. Si tratta di un lavoro determinante per realizzare la visione di EGGER. Vogliamo sapere sin d'oggi di cosa avrà bisogno il cliente domani.

Il rispetto dell'ambiente e la sostenibilità svolgono sempre un ruolo centrale. La nostra materia prima proviene direttamente dalla natura. Questo significa che dobbiamo ottimizzare al massimo le risorse in tutta la catena produttiva.



Foto a sinistra:
innovazione nella produzione: con 40 cilindri, una potenza di compressione massima di 700 N/mm² e 6 camere per l'allestimento delle lamiere di stampaggio, sulla "Super-KT" dello stabilimento di St. Johann in Tirolo (AT) vengono realizzate superfici perfettamente sincronizzate.

Le superfici a poro sincronizzato Feelwood combinano perfettamente estetica, matericità e massima resistenza.

Il segreto della nostra creatività? Tutto è risolvibile.

Presso il nostro TechCenter a Unterradlberg (AT) il team di ricercatori e di esperti in tecnologia si concentra sulle tematiche future rilevanti per sviluppare innovazioni nel settore dei nuovi prodotti, delle tecnologie, degli agglomeranti e dei processi di lavorazione dei materiali di legno. Il

lavoro nei nostri laboratori è orientato ai vantaggi dei clienti ed è alla base della nostra redditività a lungo termine. Nei laboratori la nostra visione si trasforma in una formula calcolabile. Dalla ricerca, fino all'attuazione industriale.



Il legno in laboratorio: durante il test di perforazione viene misurato il contenuto di formaldeide dei pannelli di legno attraverso l'estrazione di toluolo e la successiva determinazione fotometrica.



Per noi è fondamentale che i nostri clienti traggano il maggior profitto possibile dalla nostra collezione. Per questo offriamo una serie di servizi di supporto dalla fase progettuale alle richieste sui prodotti fino alle visualizzazioni del design.

Sviluppiamo costantemente anche i nostri servizi. Nel nostro Virtual Design Studio (VDS) è possibile visualizzare con un solo clic tutti i decori della Collezione Decorì EGGER e tutti i decori per pavimenti in diversi ambienti esemplificativi.

Con la APP Collezione Decorì EGGER i nostri clienti hanno l'intera collezione di mobili e arredamenti interni sempre a portata di mano. Potrete così prendere decisioni più velocemente, realizzare le vostre idee in modo intelligente e ottenere facilmente ciò di cui avete veramente bisogno.

→ I nostri collaboratori hanno **milioni** di idee: dalle migliori nascono prodotti e servizi nuovi e migliorati e fino a questo momento in tutto il mondo **2.500** di queste idee sono diventate brevetti.



Integrazione

Uniamo le due metà della mela: consumatori e fornitori.

61



Dall'albero al prodotto. Il processo ecologico inizia proprio là dove nasce la nostra materia prima. Per la produzione utilizziamo esclusivamente legname da disboscamento, legname residuo di segheria di qualità selezionata e legname riciclato: in questo modo supportiamo una silvicoltura sostenibile.



La materia prima viene utilizzata completamente: dalla produzione del legno massello in segheria, alla produzione dei materiali a base di legno. Tutto il legname residuo della produzione viene riutilizzato per i processi di lavorazione nelle nostre strutture e acquisisce così valore aggiunto.



Il nostro motto: prima la materia, poi il calore. Solo quando non è più possibile lavorarli, il legname residuo e le sostanze biogene vengono utilizzate per produrre corrente e calore attraverso un processo termico. In questo modo abbiamo creato un sistema di sfruttamento ottimale del legno e non dipendiamo da fonti energetiche di origine fossile.

Foto pagina a sinistra: Integrazione a monte di EGGER: per garantire e migliorare l'approvvigionamento di legname puntiamo anche su attività forestali di nostra proprietà.

62 Pensare a circuito chiuso. Ovvero: pensare al cliente finale già a partire dalla materia prima.



Ampliamento della sede di Radauti: Abbiamo investito in un impianto per incollaggio che è stato integrato nel nostro stabilimento rumeno in modo da poter produrre in completa autonomia le resine e i leganti necessari per la produzione.

EGGER unisce tutti i partner che partecipano alla catena di creazione del valore. Integrazione significa contribuire assieme all'intero processo. Noi lo facciamo in ogni direzione.

Integrazione a monte. Puntiamo su partnership e contratti a lungo termine con i nostri fornitori e

ci concentriamo sulla salvaguardia e sul miglioramento dell'approvvigionamento delle materie prime. Lo facciamo attraverso le nostre segherie, il nostro impianto di produzione di collanti, le nostre aziende forestali e di riciclo del legno, le nostre piantagioni a rotazione breve e i nostri sistemi di raccolta e logistica.

Integrazione a valle Con la tecnologia Clic offriamo molte nuove possibilità agli operatori del settore della costruzione dei mobili. Clic è un sistema maschio-femmina su misura e continuo per un collegamento ad angolo retto dei pannelli truciolari

e dei pannelli tamburati Eurolight con un telaio a 4 lati. Grazie all'incastro Clic non sono necessari accessori o adesivi aggiuntivi per l'assemblaggio della struttura. La costruzione dei mobili diventa molto semplice.



La tecnologia Clic facilita le operazioni di montaggio e smontaggio per rispondere alla mobilità odierna.

Identificazione

64

I posti più belli da Lexington a Shuya? I nostri posti di lavoro.

Elevata fidelizzazione aziendale

Un ambiente di lavoro particolare che offre prospettive di crescita, in cui vige il rispetto reciproco e l'umanità svolge un ruolo importante, crea fiducia e favorisce la gioia di lavorare. EGGER aspira ad essere il miglior datore di lavoro di ogni regione.

Dato che EGGER è un'azienda sana e stabile, con lo sguardo sempre rivolto al futuro, alla gioia di svolgere il proprio lavoro si aggiunge sicurezza. Chi lavora da EGGER non è soltanto un dipendente, ma il componente di una grande famiglia.

Apprendere gli uni dagli altri: Christian Seiwald, direttore officina auto a St. Johann (AT), condivide le competenze acquisite con i giovani talenti di EGGER.





Formazione totale

Offriamo percorsi formativi per le figure professionali più diversificate, dai tecnici del legno, ai fabbri, agli addetti alle vendite, per un totale di oltre 350 giovani colleghi nelle nostre sedi. Forniamo ai nostri dipendenti la possibilità di esprimere appieno le loro competenze e li rafforziamo nelle loro capacità. A livello di gruppo elaboriamo progetti quadro di formazione, stabiliamo nuovi standard nei sistemi di formazione statale di ogni paese e rendiamo possibili programmi di scambio a livello nazionale.

La qualità dell'apprendimento: EGGER forma il personale specializzato di domani di diversi settori.

→ Dall'inizio di "EGGER corre" nel 2010 i dipendenti hanno gareggiato e corso oltre 350.000 km raccogliendo donazioni pari a oltre 1,7 milioni di euro.

Sistema di gestione della salute

La salute dei nostri dipendenti ci sta a cuore. Il sistema di gestione della salute di EGGER prevede numerose offerte, volte a migliorare l'alimentazione e ad aumentare il movimento, e diversi servizi di consulenza: oltre 40 ogni anno.

"EGGER corre": un'iniziativa che non mantiene solo in forma i nostri dipendenti, ma attira anche l'attenzione delle strutture sociali del territorio. Per ogni chilometro corso vengono donati 5 euro.





Posti di lavoro attraenti

La soddisfazione, la determinazione e la motivazione dei nostri dipendenti sono alla base della nostra crescita. La nostra forza lavoro internazionale è costituita da persone di 88 diverse nazionalità. L'intenso scambio di know-how tra i vari paesi non migliora solo le nostre conoscenze internazionali, ma caratterizza anche la nostra cultura aziendale.



“New Work” a St. Johann (AT): il progetto pilota di un nuovo concetto di ufficio promuove la cooperazione e lo scambio tra dipendenti. EGGGER può così soddisfare le nuove esigenze create dalla digitalizzazione.

Possibilità di sviluppo

67

Di buona famiglia. Aspiriamo a formare internamente personale specializzato e dirigenti. A questo fine abbiamo sviluppato un programma specifico per dirigenti. Il programma per i nuovi dirigenti Startklar offre ai giovani collaboratori dotati

di qualità dirigenziali l'opportunità di acquisire, nell'arco di un anno, i fondamentali economico-aziendali e le competenze sociali necessari per assumere una posizione dirigenziale.



I partecipanti al programma Startklar durante un training sulle tecniche di presentazione. Ogni 2 anni 18 nuovi dirigenti provenienti da tutti gli stabilimenti hanno la possibilità di partecipare a questo programma internazionale.

Natural- mente EGGER.

Ambiente
Sostenibilità

— P. 70

— P. 72



Il legno deve essere trattato soprattutto in un modo: con rispetto.

Chi è legato alla natura come noi pensa in maniera sostenibile ancora prima che la sostenibilità diventi di moda. EGGER si assume seriamente la propria responsabilità nei confronti dell'uomo e dell'ambiente. Per noi l'economia sostenibile è una prassi quotidiana.

Teniamo sempre in considerazione l'impatto delle nostre azioni sull'ambiente. Il nostro obiettivo è un uso responsabile delle risorse. Per raggiungerlo sono necessarie tecnologie all'avanguardia nei nostri stabilimenti e il miglioramento continuo

dei nostri processi. Oltre a contribuire in modo sostanziale alla tutela ambientale regionale, EGGER contribuisce anche a livello globale: per la produzione utilizziamo esclusivamente legno risultante dai diradamenti, legname residuo di segheria di qualità selezionata e legname riciclato, che viene ulteriormente lavorato nei nostri stabilimenti. Il legno cattura grandi quantità di CO₂: con 1m³ di legname tagliato 802 kg di CO₂, con 1m³ di pannelli OSB 753 kg di CO₂, con 1m³ di pannelli truciolari grezzi 1.019 kg di CO₂ e con 1m³ di pannelli MDF 1.096 kg di CO₂.



→ I nostri prodotti EGGER catturano ogni anno **6,5 milioni** di tonnellate di CO₂:

Per noi il legno è un materiale per la lavorazione riciclabile. Operiamo in modo sostenibile e conserviamo le risorse, contribuendo così allo sviluppo sostenibile.



Il nostro ciclo ambientale: perché per noi la sostenibilità è più di una parola.

Produzione e lavorazione dei materiali in legno

Per il continuo miglioramento del nostro contributo ambientale nel processo di produzione, ci basiamo su sistemi di gestione energetica e ambientale certificati a livello internazionale secondo le norme ISO 50001, ISO 14001 ed EMAS.

Pianificazione e applicazione

Con il contributo delle dichiarazioni ambientali di prodotto (EDP) la nostra trasparenza è totale. Le EPD forniscono ai professionisti informazioni importanti su ambiente e salute e sono inoltre a disposizione degli utenti finali interessati per ciascuno dei nostri prodotti base.

Uso di sottoprodotti di segheria

Prediligiamo l'acquisto dei sottoprodotti da segherie regionali e certificate. Utilizzando i sottoprodotti conserviamo le risorse naturali.



Riciclo

Nella produzione di materiali a base di legno ricicliamo il legno di scarto, proveniente da merce smaltita, come mobili, pallet o materiale di imballaggio. In questo modo conserviamo le risorse fresche ed estendiamo l'effetto dello stoccaggio di CO₂.

Silvicoltura sostenibile

Ci impegniamo a promuovere una gestione forestale sostenibile. Garantiamo il rispetto delle norme legali e sociali nelle nostre catene di approvvigionamento. Il nostro legno proviene al 100% da fonti legali e controllate ai sensi di ISO 38200. Acquistiamo il tonname preferibilmente da foreste certificate nella regione di acquisto.

Energie rinnovabili

Nelle nostre centrali a biomassa trasformiamo in corrente e calore ecologici la biomassa e i residui di legno della produzione che non possono più essere utilizzati come materiali.

Qui si chiude il ciclo della nostra filosofia. Nelle nostre centrali energetiche a biomassa i residui di legno e il legname da riciclo che non possono essere riutilizzati nella produzione vengono trasformati in corrente e calore ecologici, che vengono impiegati per la produzione

risparmiando oltre 2 milioni di tonnellate di CO₂ all'anno rispetto alla combustione di gas naturale. Perfettamente in linea con il principio di un utilizzo ottimale ed ecosostenibile della nostra centrale energetica. Perfettamente in linea con lo spirito del nostro fornitore principale: la natura.



Il riciclo di EGGER: l'ottimizzazione del riciclo e del riutilizzo del legno sono parte integrante del nostro ciclo ambientale a tutela della natura.

→ In media i nostri pannelli truciolari sono composti per il 30% da materiale riciclato.

Profilo
di EGGGER.



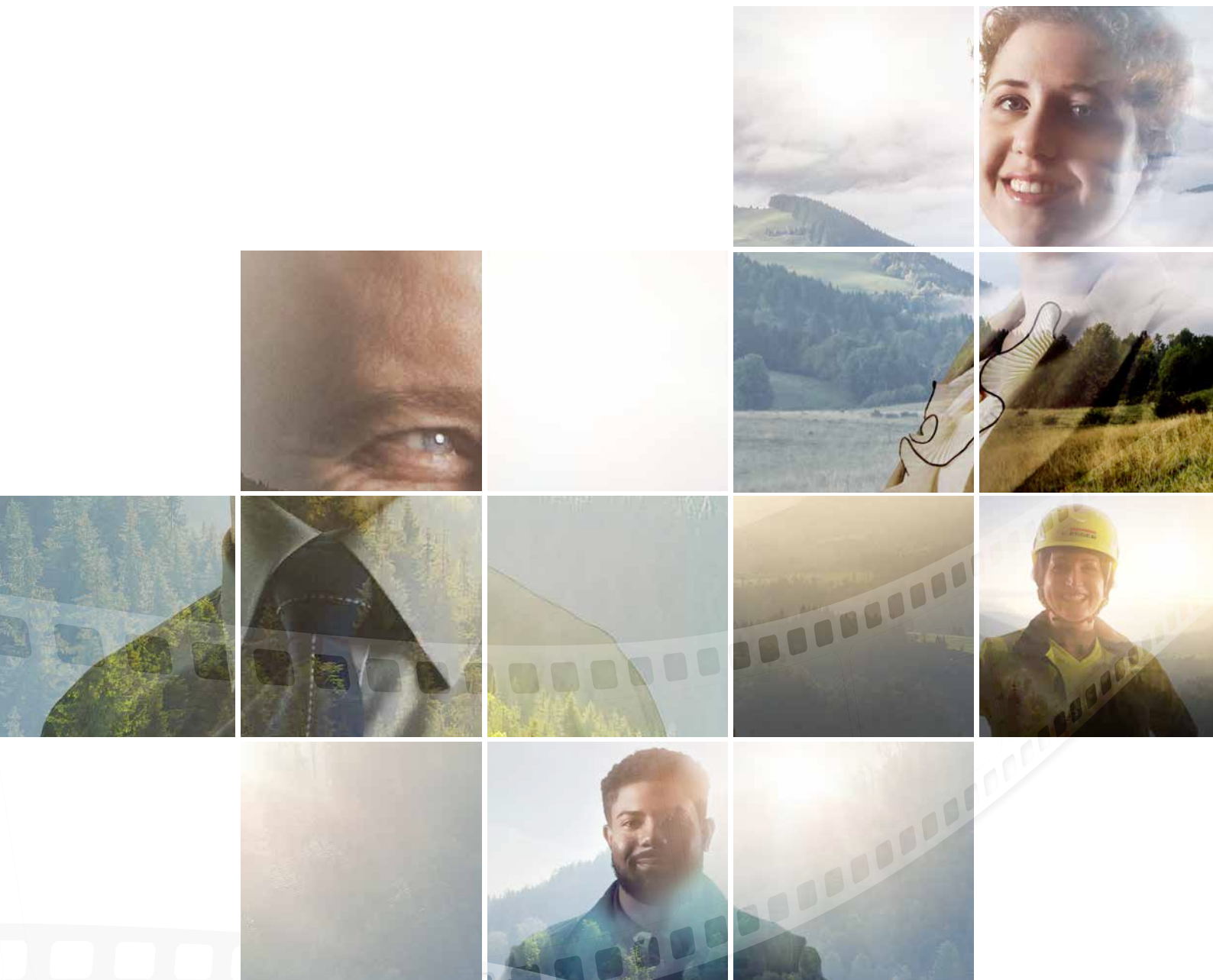
Il cortometraggio contiene la storia di EGGER.

La forte crescita degli ultimi decenni con stabilimenti in Europa centrale, occidentale e orientale e in Nord e Sud America comporta un livello elevato di diversità. Ora nelle varie sedi lavorano dipendenti appartenenti a 88 nazioni. Condividono tutti la passione per la nostra risorsa più preziosa: il legno. Questa connessione viene

rappresentata in modo eccellente in un filmato aziendale, dove parlano non solo i dipendenti, ma anche i proprietari e la direzione del Gruppo. Spiegano come è cresciuta EGGER e quali valori caratterizzano il mondo di EGGER. Al centro vi sono i dipendenti.



Roman dalla Polonia, Paula dalla Germania, Lance dagli USA, Anastasiya dalla Russia e Aude dalla Francia: condividono tutti la passione per il legno, una risorsa unica.



La passione ci unisce.

11 paesi. 21 stabilimenti. 1 filmato.



Filmato aziendale EGGER
www.egger.com/film

Informazioni editoriali:

FRITZ EGGER GmbH & Co. OG · Holzwerkstoffe
Weiberndorf 20 · 6380 St. Johann in Tirol · Austria
www.egger.com

Fonti delle immagini:

EGGER, Christian Vorhofer, Stefan Albrecht, Olaf Becker, ooyoo/iStock, Nine OK/Getty Images, Nicolas Tarantino, Michael Baister, Play Studios Hamburg, Andreas Wimmer, Michael Heffernan, DERENKO Innenarchitektur, Martin Steinkellner, Vogelsänger, Milch & Zucker, Thomas Hütte, SOOII, ortner & weihs;

