

MEHR AUS HOLZ.



Egger Flammex

**Schwer entflammbare Produkte  
im Innenausbau**



**Sehr geehrte Damen und Herren,**

mit EGGER Produkten sind Sie auf der sicheren Seite, denn im Brandfall zählt jede Sekunde. Mit unserer **umfangreichen Auswahl an schwer entflammaren Werkstoffen** bieten wir Ihnen für den dekorativen Innenausbau eine große Vielfalt an Gestaltungsmöglichkeiten, die sich ideal im Dekorverbund mit dem kompletten EGGER Sortiment kombinieren lassen.

**Dank der regelmäßigen Prüfungen** durch führende, externe Prüfinstitute können wir Ihnen für unsere Werkstoffe die **notwendigen Zertifikate** anbieten.

Ihr EGGER Team

# EGGER Flammex: Sicherheit inklusive.

Schulen, Krankenhäuser, Hotels und andere öffentliche Einrichtungen stellen erhöhte Anforderungen an den Brandschutz. Flammex Produkte von EGGER sind nach der in Europa gültigen Norm EN 13501-1 klassifiziert und erfüllen die Anforderungen für Euroclass B. Bei all diesen Qualitäten brauchen Sie mit Flammex Produkten auf Design und Ästhetikansprüche in Ihrer Planung nicht zu verzichten.

## Stark gegen Flammen – Großzügig bei der gestalterischen Freiheit

Hohe Widerstandskraft von innen und vielfältig im Einsatz. Die Rohspanplatten Eurospan Flammex E1 P2 B CE und EGGER Dünnspon E1 P5 Flammex B CE sind in der Brandverhaltensklasse Euroclass B klassifiziert.

Die EGGER MDF E1 CARB2\* / TSCA Flammex CE erfüllt, neben der Brandverhaltensklasse Euroclass B-s1,d0, auch die Emissionsanforderungen von CARB Phase 2 und TSCA.



\* CARB2: Amerikanische Kammerprüfung nach ASTM 1333 E (ppm)

# Perfekter Dekor- und Materialverbund

Wer sich für EGGER Flammex Produkte entscheidet, braucht auf Ästhetik nicht zu verzichten. Je nach Anwendungsgebiet stehen Ihnen Eurodekor mit Ein- und Mehrfachlagenaufbau, Eurodekor MDF, Schichtstoffverbundplatten, Schichtstoffe

und Kompaktplatten als schwer entflammbare Werkstoffe zur Verfügung. Deren Einstufung in die jeweiligen Brandverhaltensklasse entnehmen Sie bitte der Tabelle Brandverhalten von EGGER Produkten.



## Gut zu wissen

Flammex von EGGER ist hochfunktional, ohne dabei die Gestaltungsfreiheit einzuschränken. Eurodekor Flammex, Eurodekor MDF Flammex und Schichtstoff Flammex erhalten Sie in über

200 unterschiedlichen Dekoren. Die Auswahl an Kompaktplatten Flammex mit schwarzem Plattenkern umfasst 177 Designs.

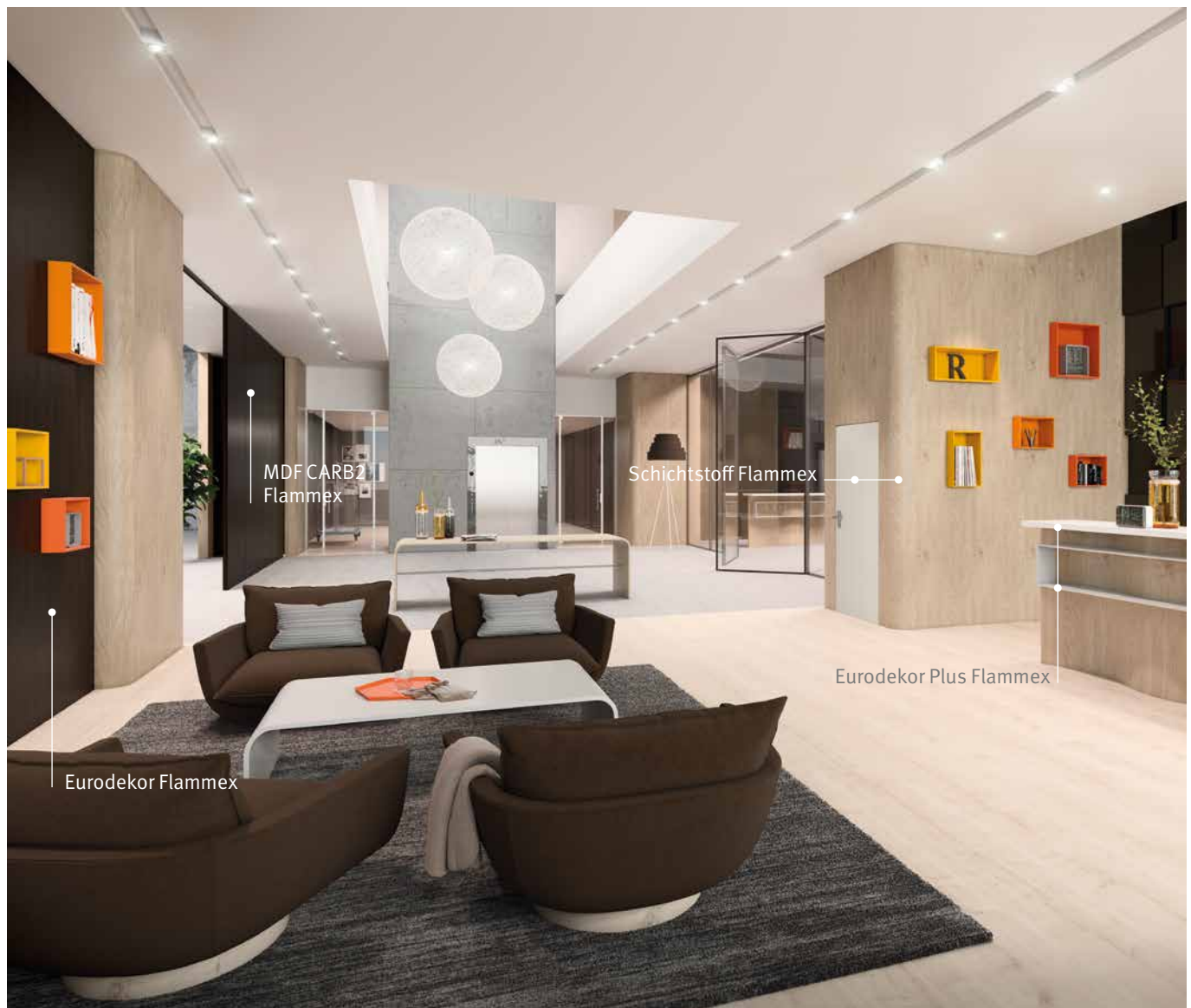
## Anwendungsbereiche

- ➔ Möbel in Bereichen mit besonderen Anforderungen an das Brandverhalten
- ➔ Wandverkleidungen im Gangbereich

## Ihre Vorteile auf einen Blick

- ➔ Regelmäßig durch externe Prüfinstitute überprüft – für Ihre Sicherheit
- ➔ Reduziert Rauchbildung im Brandfall
- ➔ Hemmt die Brandentwicklung und schafft Zeit für die Brandbekämpfung vor der Verbreitung des Feuers (Flash-over)

# Brandverhalten von EGGGER Produkten



Es vergehen im Schnitt 10 - 15 Minuten, bis die Feuerwehr im Brandfall am Einsatzort eintrifft. Gerade in dieser Zeit kommt es darauf an, das Ausbreiten der Flammen zu verhindern.

Der so genannte "Flash-over-Zeitpunkt" – die Zeit bis zur vollen Entfaltung des Feuers und dem Übergreifen der Flammen – kann durch den Einsatz geeigneter Materialien verhindert werden.

# Eigenschaften zum Brandverhalten

## nach Euroclass EN 13501-1

### Brandklassen:

<b>A1, A2</b>	Nicht brennbar
<b>B, C</b>	Schwer entflammbar
<b>D, E</b>	Normal entflammbar
<b>F</b>	Leicht entflammbar

### Rauchentwicklung:

(Kurzzeichen s = smoke)	
<b>s1</b>	Keine/kaum Rauchentwicklung
<b>s2</b>	Beschränkte Rauchentwicklung
<b>s3</b>	Unbeschränkte Rauchentwicklung

### Brennendes Abtropfen (d = droplets):

<b>d0</b>	Kein brennendes Abtropfen innerhalb von 600s
<b>d1</b>	Kein fortdauerndes Abtropfen von länger als 10s
<b>d2</b>	Keine Leistung festgestellt, wenn d0 und d1 nicht erfüllt werden

Produktname	Produkttyp	Dickenbereich (mm)	EN 13501	NFP 92-501	Baustoffklasse DIN 4102-1
Eurospan Flammex E1 P2 B CE	Spanplatte nach EN 312 Typ P2	12 bis 28	B-s1,d0	M1	–
MDF E1 CARB2 / TSCA Flammex CE	Mitteldichte Faserplatte nach EN 622-5	10 bis 25	B-s1,d0	–	–
Dünnspon E1 P5 Flammex B CE	Spanplatte nach EN 312 Typ P5	3 bis 10	B-s2,d0	–	–
Eurodekor Flammex E1 B/M1	Melaminharzbeschichtete Spanplatten nach EN 14322	12 bis 28	B-s1,d0	M1	–
Eurodekor Plus ML Flammex E1 B/M1	Melaminharzbeschichtete Spanplatten mit Mehrfachlagen nach EN 14322	12 < 18	B-s2,d0	M1	–
		≥18 bis 38	B-s1,d0		
Eurodekor MDF Flammex E1 B/M1	Melaminharzbeschichtete mitteldichte Faserplatte nach EN 14322	10 bis 25	B-s1,d0	M1	–
Schichtstoffverbundplatte Flammex Euroclass B	Spanplatte mit Schichtstoff Flammex belegt	17 bis 29	B-s2,d0	0	–
Schichtstoff Flammex	Schichtstoff Type F (Flammen-hemmend) EN 438:2005	0,6 und 0,8	–	M1	B1
Kompaktplatte Flammex Euroclass B	Kompakt-Schichtpressstoffe CGF nach EN 438-4, ACF nach EN 438-8	5 bis 13	B-s1,d0* B-s2,d0		–

\*mit Euroclass B Unterkonstruktion – Ausführung laut Prüfbericht.

[www.egger.com](http://www.egger.com)

**Service-Center Deutschland**

T +49 800 344 3745  
sc.de@egger.com

**Service-Center Österreich**

T +43 800 888 111  
sc.at@egger.com

**Service-Center Schweiz**

T +41 41 349 50 05  
sc.ch@egger.com

**EGGER Holzwerkstoffe Brilon**

GmbH & Co. KG  
Im Kissen 19  
59929 Brilon  
Deutschland  
T +49 2961 770 -0

**FRITZ EGGER GmbH & Co. OG**

**Holzwerkstoffe**  
Weiberndorf 20  
6380 St. Johann in Tirol  
Österreich  
T +43 50 600 -0

**EGGER Holzwerkstoffe**

**Schweiz GmbH**  
Rosenstrasse 2 / Postfach 1350  
6011 Kriens  
Schweiz  
T +41 41 349 50 00