

MORE FROM WOOD.

E EGGER

Benzersiz
malzemeye
duyulan
tutku





İçindekiler



Kendi gücümüzle
büyüyoruz.
— s. 46

EGGER dünyası.
— s. 6





Tabii ki EGGER
— s. 68

Biz EGGER'iz diyoruz.
— s. 30



Bir bakışta EGGER.
— s. 74

EGGER

dünyası.

Misyonumuz	— S. 8
Mobilya ve iç mekân tasarımı	— S. 14
Yapı ürünleri	— S. 18
Parke	— S. 22
Ürünlere genel bakış	— S. 26



Misyonumuz

8

“Ahşaptan daha fazlasını yapıyoruz.”



ContiRoll presi:
Ham yonga levha üreten tüm EGGER tesislerinin merkezi. Görsele Hexham (UK)'da bulunan, 48,5 m uzunluğunda ve 2,6 m genişliğindeki 7/24 çalıştırılan tesis yer alıyor.

Fritz Egger, bu yüksek standart anlayışıyla 1961 yılında Tiro'l'un St. Johann şehrinde ilk yonga levha fabrikasını açmış ve böylece EGGER başarı hikâyesinin temelini atmıştır. Bugün geldiğimiz noktada ise, tam olarak 11 ülkede, 11.000'den fazla çalışanı olan toplam 21 üretim tesisimiz var.

Bu, grubumuzu sürekli geliştirerek müşterilerimiz, iş ortaklarımız ve çalışanlarımız için yeni bakış açıları yaratmamızı sağlayan Avusturya kökenli bir vizyonun gurur verici sonucudur.

Köklere dönüş: Brilon'da (DE) komple entegre edilmiş bir kereste üretim tesisi işletiyoruz.



Ürünlerimiz neden mi bu kadar çeşitli? Çünkü müşterilerimiz çok yönlü.



Mobilya endüstrisi

Mobilya endüstrisi alanında faaliyet gösteren müşterilerimize, kendi müşterilerinin ihtiyaçlarına tam anlamıyla cevap verebilecek doğru malzeme ve hizmetleri sunuyoruz. Yenilikçi malzeme ve yüzeylerimiz ile trendleri belirliyor ve fikirlerimizi sektöre ulaştırıyoruz.



Bayiler, Ustalar ve Mimarlar

Endüstri ürünleri tasarımcıları, mimarlar ve ustalar için özel olarak tasarlanmış ürün portföyüne sahibiz. Geniş ve uzman bayi ağıımız sayesinde, ürün stoklarımıza rahatlıkla erişilebilir.



DIY (Kendin Yap, Yapı Marketler)

Kaliteden anlayan usta eller, ünlü uluslararası tanınmış yapı marketlerde DIY ürün yelpazemizi bulabilirler. Bu ürün grubu öncelikle laminat parkelerimiz olmak üzere, OSB ve kereste ürünlerimizi içeriyor.



High-Tech kullanımda St. Johann, Tirol'de (AT) 2013 yılında devreye alınan ve kendi türünün ilk örneği olan kısa çevrimli melamin pres ünitesi, derin yüzeye sahip levhaların üretimi, çift taraflı senkronize yüzeyler ile compact laminat ve ince levhaların kaplanması için kullanılıyor.

Mobilya ve iç mekân tasarımı, yapı ve parke sektörlerinin tüm ihtiyaçlarına cevap verebilen yelpazede ürün gamına sahibiz. Ürün çeşitliliğimizin sınırı olmadığına inanıyor; ürün portföyümüzü sürekli olarak geliştiriyoruz. Güncel trendlere uygun şekilde düzenli olarak yeni dekor

ve yüzeyler geliştirmenin yanı sıra, ürünlerimizi sürekli olarak iyileştirmek, çalışma süreçlerini basitleştirmek ve uzun vadede büyümeye devam etmek için teknolojik yenilikler üzerinde çalışmaya da önem veriyoruz.

Bir arada uyum elde etmesini sağladığımız üç unsur: Mobilya ve iç mekân tasarımı, yapı ürünleri, laminat parkeler.

Ahşapla yaşamak ve ahşapla çalışmak hayatımızın vazgeçilmez bir parçası. EGGER çatısı altında, özel ve kamusal hayatın birçok noktasında karşılaşılabileceğiniz geniş bir ürün yelpazesini bir araya getiriyoruz. Dekor ve yüzeylerin sürekli

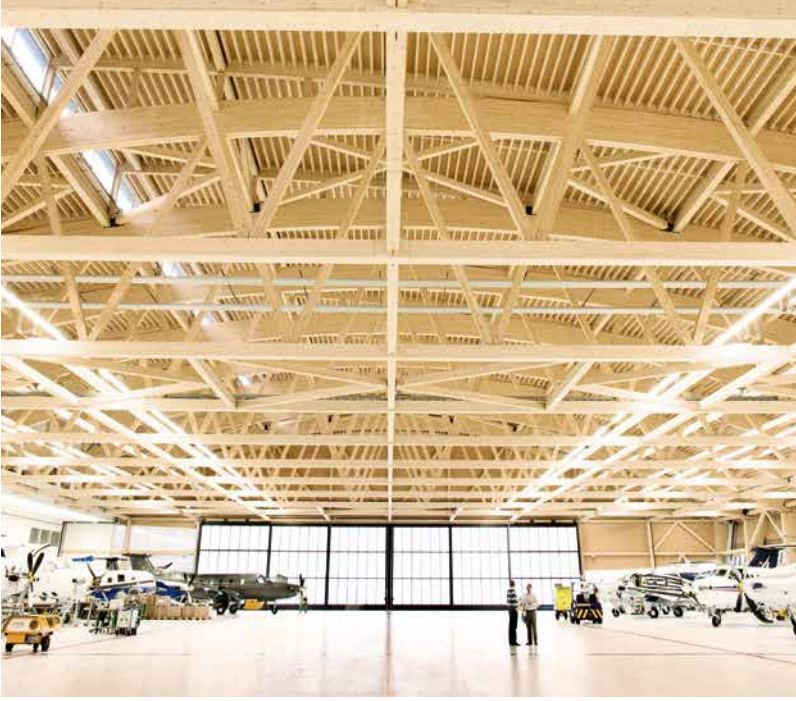
geliştirilmesi ve zenginleştirilmesi tasarımda standartları belirliyor. Teknolojik yenilikler, ürünlerimizin kullanımını kolaylaştırıyor ve ürün özelliklerini optimize ediyor. Müşterilerimizin işini kolaylaştırmak için çok çalışıyoruz!

Mobilya ve iç mekân tasarımı

İç mekân tasarımı için trendlere ve benzersiz dekor dünyalarına uygun ürün portföyü sunuyoruz. Uygulayıcılar için ürün portföyümüzde, ham yonga levhalar, ince yonga levhalar, MDF levhalar, HDF levhalar, Laklı ince MDF levhalar, hafif yapı levhaları, melamin kaplı levhalar, laminatlar, mobilya yarı mamulleri, tezgahlar, kapaklar, pencere pervazları, tamamlayıcı dekoratif laminat levhalar, compact laminatlar ve kenar bantları bulunduruyoruz.

Expo Milano 2015 (IT) Fuarında Alman pavyonunu: Bu "fikirler bahçesi" için, toplam dört kilometre uzunluğunda EGGER Eurolight hafif yapı levha kullanıldı. Expo pavyonunun iç kısımlarında da EGGER ürünleri tercih edildi.





Yapı Ürünleri

13

Sürdürülebilir kereste ile ekolojik yapılar inşa etmek isteyenlere, çok çeşitli OSB levhaları, OSB zemin levhaları, buhar geçirgen ve sudan etkilenmez lif levhalar ve kereste sağlıyoruz. Ahşap yapılar için, çevre dostu malzemelerimizle iddialı projelere yönelik titiz ve hızlı işlenebilen yüksek kaliteli bireysel çözümler sunuyoruz.

Pilatus AG uçak montaj salonu, Stans (CH):
Çevremiz için ahşap yapılar!
Ahşap yapılar, giderek çelik ve beton yapılarla rekabet edebilecek konuma geliyor. Ürünlerin kurulumu EGGER tarafından inşa edilen yapıda, 25.000 m² OSB 4 TOP ve 3.500 m² DHF kullanıldı.

Parke

Parkelerimizle eviniz daha konforlu olur. EGGER Parke geniş dekor yelpazesinin ve özel Design laminat-parkenin yanı sıra kamusal ve özel alanlarda çok çeşitli gereksinimlere göre suya dayanıklı mükemmel döşeme seçenekleri sunmaktadır.

Farklı büyüklük ve stillerdeki odalara, mobilyalara ve görünümüne uygun zemin kaplamalarımız portföyümüzde mevcuttur. Yıllara meydan okuyan laminat parkeler, kolay temizlenir ve dayanıklı olmasıyla tüm dünyada sıklıkla tercih ediliyor.





Mobilya ve iç mekân tasarımı

Tasarım ve kaliteyi bir arada sunmaya özen gösteriyoruz.

15

Oturma ve çalışma odalarına yönelik tasarım talepleri giderek artıyor. Ürünler, nihai tüketicilerin ve uygulayıcıların ihtiyaçlarını karşılayacak düzeyde görünüme sahip, dokunsal açısından ikna edici ve aynı zamanda kullanıcı dostu olmalı.



Soldaki görsel: PerfectSense laklı levha ürün kategorisi ile üstün kaliteli parlak ve mat yüzeyler sunuyoruz. Yeni yüzeyler, her iç mekâna özel ve sofistike bir dokunuş katıyor.

Birlikte daha fazlasını başarıyoruz. EGGER, kapsamlı hizmet yelpazesi sayesinde müşterilerine tüm süreçlerde kolaylık sağlıyor.

Tasarım fikirlerini uygulama örnekleri ile sunuyor, trendleri belirliyoruz.

Yenilikleri sergilemek gerekir. Her yıl bir kez gerçekleşen mobilya endüstrisine yönelik şirket içi fuarımız EGGERZUM'da, birçok Avrupa ülkesinde bulunan tüm yeni dekorlarımızı ve teknik yeniliklerimizi sunuyor, tasarım gelişimine önemli ölçüde destek oluyoruz.

Böylece, standartları belirleyerek birçok özel ve kamusal yaşam alanında kendine yer bulacak yeni mobilyalar için tasarım fikirlerine ilham oluyoruz.

Mobilya üreticilerinin tüm ihtiyaç ve beklentilerine cevap veriyoruz. Bu sayede ürünlerimiz evlerden otellere, mağazalardan kamu binalarına kadar neredeyse tüm yaşam alanlarında kullanılıyor.

Bizim için tasarım sadece estetik bir görüntü meselesi değil; aynı zamanda ekonomi ve işlevsellik meselesidir. Bu nedenle trendlerimiz sıra dışıdır. Başka bir ifadeyle; bizim trendlerimiz kalıcıdır.



arte Otel, Salzburg (AT):
PerfectSense Mat siyah yüzeylerin tercih edildiği bu otelde, mat siyahın modern şıklığı odalara sofistike bir görünüm kazandırıyor.



EGGER Dekoratif Koleksiyonu ile çeşitli dekor seçeneklerini, özgün yüzey dokularını, genişletilmiş ürün yelpazesini ve akıllı hizmetleri bir araya getiriyor; böylece tasarımcılara ve mobilya üreticilerine sayısız kombinasyon olanağı sunuyoruz. EGGER'in tüm taşıyıcı malzemeleri, koleksiyona ait dekorlarla kaplanabilir ve uygun kenar bantları ile kombinlenebilir. EGGER Dekoratif Koleksiyonu, bugün olduğu gibi yarın da müşterilerimizin ihtiyaç ve beklentilerine yanıt vermeye devam edecek.

EGGER dekorları mutfaklara doğallık ve zarafet katıyor.

→ Yılda 1 milyar metretülden daha çok kenar bantı üretiliyoruz.
Bu uzunluk, dünyanın etrafını tam 26 kez dolaşabilir.



Yapı Ürünleri

Başarılı yapı projelerinin arkasında çok fazla tecrübe var.

19

Müteahhitler ahşabın ahşabın estetik, esenlik ve açısından sunduğu avantajların değerini biliyor. EGGER Yapı Ürünleri, tüm bunların yanı sıra bireysel çözümlere yönelik doğru ürünleri de sunuyor.



Soldaki görsel:
Büyük EGGER OSB 4 TOP genellikle imal edilmiş duvar, tavan ve çatı elementlerinde kullanılıyor.

Kapsamlı ürün yelpazemize ek olarak, tasarımcı ve üreticilere uygulama teknolojisi çağrı hattı ve dijital planlama yardımcısı gibi çeşitli hizmetler de sunuyoruz.



OSB 4 TOP

EGGER OSB 4 TOP, test edilmiş ahşap yapı kalitesine sahip bir levhadır. CE Performans Beyanı'nda da belirtildiği üzere, optimum statik ve fiziksel özellikleri ile hem mühendislik içeren ahşap yapılarda hem de kereste çerçeve yapılarda üstün kalite sunar. Ayrıca asimetrik, konik lamba ve zıvana profili, hassas ve hızlı kurulum sağlar.

DHF

EGGER DHF, difüzyona açık ve neme dayanıklı ahşap lif levha olup, inşaat sektöründe çatı ve duvarların dış taraftan kaplanması için kullanılır. Delinmeye karşı dayanıklı olmasının yanı sıra lamba-zıvana profiliyle rüzgar geçirmez ve su tahliyesini mümkün kılar. Baskılı tırnak örüntüsü sayesinde DHF levhanın montajı son derece kolaydır.



Kereste

EGGER keresteler taze, teknik yollarla kurutulmuş veya düzenlenmiş seçenekleriyle mevcuttur. Optik gereksinimlere veya mekanik dayanıklılığa göre sınıflandırma en yüksek taleplerin karşılanabilmesini sağlar (resimde CE sertifikalı mekanik olarak sınıflandırılmış çatı çitası görünüyor). Sıkı dahili ve harici kontroller sayesinde ürünlerimizin yüksek kalitesini garanti ediyoruz.



Yapı aşamasında St. Johann, Tirol'deki (AT) genel merkez: Kendi malzemelerimizle inşa edilen yönetim binamız, 250'den fazla çalışma arkadaşımıza istihdam sağlıyor.

Siz de ahşaba güvenebilirsiniz. Biz güvendik.

EGGER Yapı Ürünleri çatısı altında, tüm faaliyetlerimizi ahşap yapı çerçevesinde birleştiriyoruz. Her zaman çözüm ortağı anlayışımızla hareket ediyoruz.

EGGER ahşap bazlı malzemeler ve masif ahşap ürünleri, kullanışlı, etkili ve güvenilir ürünler olarak ahşap mühendisliği, ahşap çerçeve ev inşaatı, iç mekân tasarımı ve yenileme projeleri için uygundur.

Müşterilerimize sunduğumuz ürünleri tabii ki kendimiz de kullanıyoruz. ürünlerimizin yer aldığı yeni yönetim binamızın temel atma töreni, 2014 yılının başında EGGER Grubu'nun St. Johann, Tirol'deki genel merkezinde gerçekleşti. Radauti (RO)'deki ofis binasında, Unterradlberg (AT)'deki TechCenter ve Brilon (DE)'deki forumda olduğu gibi burada da genellikle kendi ürünlerimizi kullanıyoruz.

→ EGGER genel merkezimizin inşasında 3.115 m³ ahşap kullanıldı. Bu miktarda ahşaba tekabül eden ağaçlar, Almanya'nın ormanlarında yalnızca 14 dakika içerisinde yeniden yetişiyor.



Zemin

Güzel bir ev ve çalışma hayatının temelinde parkelerimiz var.

23

Amacımız, insanların kendi evlerinde rahat etmeleri. Parkelerimiz, kullanıcıya konforu hissettiriyor. Yalnızca yenilikçi tasarım ve çeşitliliğiyle değil, basit kurulumu ve avantajlı kullanımı ile de öne çıkıyor.



Soldaki görsel: CLIC*it*' döşeme sisteminin uygulanması basit, hızlı ve güvenlidir.

EGGER parke koleksiyonu, geniş yelpazede dekor çeşitliliği, teknik yenilikleri ve sunduğu kapsamlı hizmetleri ile öne çıkıyor.



Suya karşı dayanıklıdır. EGGER Aqua+ teknolojisine sahip parkeler, özellikle neme karşı dayanıklı olup, tekrar tekrar meydana gelen rutubete karşı en ideal çözümdür.

Mükemmel görünümüne imkân tanıyan parkeler.

Kapsamlı bir parke çözüm ortağı olarak mimarlar, ustalar, iç mimarlar ve kendin yap meraklıları için geniş yelpazede parke çeşitliliği sunuyoruz. Dekor portföyümüz ve özel olarak geliştirilmiş yüzeylerimiz ile sade, şatafatlı, klasik, modern, vintage, kır evi gibi farklı stillerde, çeşitli zevklere yönelik ihtiyaçların tümünü karşılıyoruz.

Bunun için farklı türlerde parkeler üretiliyoruz: Laminat-parke, suya dayanıklı laminat-parke ve Design parke GreenTec. Hem özel hem de ticari iç mekanların ihtiyaçlarını karşılamak için geliştirilen bu parkelerin her biri güvenli, uzun ömürlü, konforlu ve ayrıca işlevsel zeminlere

katkı sağlayan özel avantajlara sahiptir. EGGER'in laminat parkeleri sadece güzel görünmekle kalmaz, aynı zamanda darbeye, aşınmaya dayanıklıdır ve bakımı da kolaydır. Suya dayanıklı laminat parkeler özellikle ıslak zeminler için uygundur. Aqua+ teknolojisine sahip EGGER parkeler özellikle neme dayanıklıdır ve hatta buharlı temizleyiciyle temizlenen ticari alanlar için de en iyisidir. Zemini çok dayanıklı olması gereken tüm odalar için mükemmel çözüm, EGGER Design parke GreenTec: Sağlam ve neme karşı dayanıklı olan bu parkeler, özellikle, oteller ve mağazalar gibi ticari mekanlar için mükemmel bir seçimdir. Geleneksel vinil parkelerin aksine,

aħşap bazlı Design parke GreenTec PVC iermez ve mantardan retilen ses yalıtım matı kolay kurulum saėlar. CLICit! kurulum sistemi montaj ařamasını kolaylařtırırken, parkelerimizin ek yerlerinin daha da dayanıklı olmasını saėlar."



→ EGGER, yılda 80 milyon m² parke retim kapasitesine sahip.
Bununla ortalama 22 m² byklėnde toplam 3,6 milyon oturma odası dřenebilir.

İkna edici rn zelliklerine sahip tasarımlar. EGGER laminat-parke oturma odaları ve alıřma odaları iin son derece uygundur. Sade, basit dekorlar her odanın ve tarzın temelini oluřturur.

Ürünlere genel bakış

26 Tüm ihtiyaçlara cevap veren ürün portföyü: Doğru parke, doğru yüzey ve ahşaptan daha fazlası.

Ürün portföyümüze birlikte göz atalım!

Tam kapsamlı bir ahşap bazlı malzeme üreticisi olarak, mobilya ve iç mekân tasarımı, yapı ürünleri ve zeminler için geniş bir ürün yelpazesini bir araya getirdik. Ham levhaların çoğu bir sonraki aşamada trendlere uygun dekor ve yüzeylerle güncelleniyor. Ahşap bazlı ürünler ve kereste ise ürün yelpazemizi tamamlıyor.

Sağdaki görsel: Renkler, malzemeler ve yüzeyler ile yapılan kombinasyonlar, yaratıcılık ve bireyselliğe alan açıyor. EGGER, "Interior Match" ile mobilya ve parke kombinasyonunda nelerin mümkün olduğunu gösteriyor. Dekor seçimi, iki ürün alanının koleksiyonlarından dekorları bir araya getiriyor.

Mobilya ve iç mekân tasarımı



Eurodekor® kaplı yonga levhalar



PerfectSense®
Laklı Levhalar



Laminatlar



Kenar Bantları



Tezgahlar



Kompakt Laminat



Tezgah Aksesuarları



Eurodekor® kaplı MDF levhalar



Eurolight® Dekor



Eurolight® Hafif Levhalar



Arka Paneller



Laminat Kaplı Levhalar



Eurospan®
Ham Yonga Levhalar



MDF Orta Yoğunlukta
Lif Levhalar



İnce Yonga Levhalar



İnce MDF Laklı Levhalar



İnce MDF Levhalar



Mobilya Komponentleri

Yapı Ürünleri

Zemin



Kereste
Kurutulmuş, çentiklenmiş



OSB
Kenar Bandı



Laminat Parke



OSB
Oluk ve Yay



Ergo Board



Aqua CLIC it!
teknolojisine sahip laminat parke



Laminat Parke
Aqua+



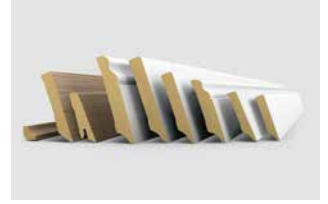
Decowall
Dijital baskılı OSB



DHF
Difüzyona Açık Lifli Ahşap Levha



Design Parke GreenTec



Süpürgelik
Zemin dekorasyonu için uygun



Eurospan® Döşemelik Yonga Levha



Peel Clean Xtra



Döşeme altlıkları



Geçiş profilleri



EGGER Protect



Geçiş profilleri



Biz EGGER'iz diyoruz.

Tarihçe	— S. 32
Felsefemiz	— S. 36
Saygın bir aile şirketi	— S. 38
Çalışanlarımız	— S. 40



“Ahşap, israf edilemeyecek kadar değerli bir malzemedir!”

Fritz Egger senior, † 1982





Gelin birlikte 1961 yılına dönelim. Fritz Egger Sr., Egger ailesinin Brunnhof çiftliği ve bir kereste fabrikasından oluşan St. Johann operasyonlarını başarıyla yürütüyordu. Amcası Edi ise, bunların yanı sıra geleneksel bir bira fabrikası, bir otel ve bir sinemadan oluşan Kufsteiner operasyonlarını yönetiyordu.

İşler her iki tarafta da iyi gidiyordu. Kereste fabrikası Tirol şehrinin en modern fabrikalarından biriydi. Ancak Fritz Egger Sr. bunlarla yetinmedi.

Dikkatli bir gözlemci olarak, EGGER'in geleceğini kereste fabrikasıyla kısıtlı görmüyordu. Yeni bir başlangıç yapmaya karar verdi ve EGGER markası altında ilk yonga levha tesisini kurdu. Zorlu bir yolculuk başlamıştı. Birkaç ay sonra ilk yonga levha tesisi açıldığında Fritz Egger Sr., iradenin karşısında hiçbir gücün duramayacağını göstermiş oldu: İradenin olduğu yerde, bir eser de vardır.

Başlangıç: 1961 yılında EGGER'in St. Johann Tirol'de ilk yonga levha fabrikası açıldı.

→ 1962 yılında, Tirol, St. Johann'da günde 30 m³ yonga levha üretiliyordu. Bugün geldiğimiz noktada ise, 21 EGGER tesisi, bu ahşap bazlı malzeme miktarını 2 dakikadan daha kısa bir zamanda üretiyor.

St. Johann (AT)

1961

Wörgl (AT)

1966

Unterradlberg (AT)

1970

Hexham (UK)

1984

Gifhorn (DE)

1989

Brilon (DE)

1990

Blinde (DE)

1994

Bevern (DE)

1995

Rion des Landes (FR)

Barony (UK)

1998

Wismar (DE)

1999

Marientünster (DE)

Rambervillers (FR)

2000

Shuya (RU)

2005

Dönüm noktası:

35

Radauti (RO)
Gagarin (RU)
Concordia (AR)
Lexington, NC (US)
2008 2011 2017 2020
2010 2019 2022
Gebze (TR)
Biskupiec (PL)
Caorso (IT)

- 1961
Fritz Egger Sr., St. Johann, Tirol'de (AT) şirketi kurdu.
- 1966
Wörgl'de (AT) lif levha tesisi devralındı.
- 1970
Unterradlberg (AT) yonga levha tesisinin işletmeye alındı.
- 1982
Yönetim, Michael, Fritz Jr. ve Edmund Egger tarafından devralındı.
- 1984
Hexham'da (UK) ilk uluslararası tesis
- 1989
İlk Almanya tesisi: Laminat üretimi Gifhorn (DE)
- 1990
Brilon (DE) yonga levha tesisi işletmeye alındı
- 1994
Fransa'da ilk tesis: Bünde (DE) mobilya yarı mamulleri üretimi Rion des Landes (FR)
- 1995
St. Johann'da (AT) ilk laminat parke üretimi
- 1995
Brilon (DE) MDF tesisi ve Bevern (DE) ince MDF tesisi
- 1998
Barony (UK) ham yonga levha tesisi işletmeye alındı.
- 1999
Wismar (DE) - OSB ve parke üretimi: Marienmünster (DE) kaplama tesisi devralındı.
- 2000
Rambervillers (FR) yonga levha fabrikası devralındı.
- 2005
Shuya (RU): İlk Rusya tesisi
- 2008
Radauti (RO): Yeni tesis binasında yonga levha üretimine başlandı.
- 2008
Brilon (DE) kereste fabrikası işletmeye alındı.
- 2010
Gebze'deki (TR) kenarbandı üreticisinin devralınması
- 2011
Gagarin (RU) yonga levha fabrikası devralındı.
- 2015
St. Johann (AT) tesisi, merkez bina ve yüksek raflı depo ile büyütüldü.
- 2016
Gagarin (RU) tesisinin, MDF ünitesi ve parke üretimi ile kapasitesi genişletildi.
- 2017
Avrupa dışındaki ilk tesis: Concordia (AR) lokasyonumuz satın alındı.
- 2019
Biskupiec (PL) yeni tesis binasında yonga levha üretimine başlandı.
- 2020
Avrupa dışındaki ilk sıfırdan yatırım: Lexington, NC'de (US) yeni inşa edilen tesis işletmeye alındı.
- 2022
Caorso (IT) merkezli ahşap bazlı malzeme üreticisi SAIB hisselerinin çoğunluğunu devraldık



Felsefemiz

EGGER'i farklı kılan bizleriz.

37

EGGER dinamik, büyük ve uluslararası bir aile. Bu tanımın arkasında, dünya geneline yayılmış 21 tesis ve 18 satış ofisimizdeki 88 farklı milletten çalışma arkadaşımız bulunuyor. Tüm çalışma arkadaşlarımız, EGGER Şirketler Grubu'nun şekillenmesine yardımcı olmak için samimiyetle çalışıyor; bağlılıkları, uzmanlıkları, tecrübeleri

ve sadakatleriyle EGGER'i tanımlıyorlar. Tüm tesislerimizde kalifiye bir nesil yetiştirmek amacıyla genç arkadaşlarımıza eğitim veriyor, şirket içi gelişim fırsatlarını teşvik ediyor ve böylece başarımızın anahtarı olan karşılıklı güveni inşa ediyoruz.

→ EGGER 350'den fazla genci 24 çeşitli meslek dalında kariyerlerinde daha iyi noktaya gelmeleri için eğitiyor.



EGGER'de meslek eğitimi:
St. Johann, Tirol'deki (AT)
öğrencilerimiz.

Saygın bir aile şirketi

38

“Hep söylediğimiz gibi;
birlikten kuvvet doğar.
Başarımızın ardında
10.000’den fazla çalışanımız
var!”

Şirket sahipleri:
Fritz (solda) ve Michael Egger



1961’den bu yana EGGER...
Fritz Egger’in oğulları Fritz ve Michael, şirketi
yeni başarılarla taşıdılar. Dinamizm, sadakat,
sorumluluk duygusu ve güven gibi temel
değerlere sadık kalarak, EGGER’i uluslararası
pazara başarıyla entegre ettiler.
Şirketin iki sahibi Fritz ve Michael Egger,

artık operasyonel süreçlere dahil olmasa
da, şirketin gelişimi için stratejik yönergeler
konusunda Danışma Kurulu’ndaki etkileri
devam ediyor. Grup Yönetimi ile yakın
iştişare içinde kalarak, şirketin kurucusu olan
babalarının vizyonunun gelecek nesillere de
başarıyla taşınmasını sağlıyorlar.

Grup Yönetimimiz sorumluluk alanlarını paylaşıyor.

Büyük bir aile şirketi olarak, sürdürülebilir hedeflerle başkalarına göre daha fazla ilgileniyoruz. Sürdürülebilir hedeflerimiz, hem ürünlerimizin yüksek kalitesinin hem de çalışanlarımız, müşterilerimiz ve tüm ortaklarımızla işbirliği içindeyken gösterdiğimiz saygının temelini oluşturuyor. Bu, şirketin istikrarını sağlayan grup

yönetimimizin de temel dayanağıdır.

Thomas Leissing, Frank Bölling, Michael Egger Jr ve Hannes Mitterweissacher. başarılarla dolu şirketimizi daha da iyileştirme hedefi doğrultusunda sorumluluk alanlarını paylaşıyorlar. Tüm EGGER çalışanları ile birlikte şirketin daima ileri gittiğinden emin olmak, EGGER'i benzersiz ve farklı kılmak için çalışıyorlar.



Grup Yönetimi (soldan sağa):
Thomas Leissing (Finans Grubu Başkanı ve Grup Yönetimi Sözcüsü), Hannes Mitterweissacher (Teknoloji Grubu Başkanı), Frank Bölling (Lojistik Grubu Başkanı) ve Michael Egger Jr. (Satış Pazarlama Grubu Başkanı)

Çalışanlarımız

40

Başarılarımız tesadüf değil,
20.000 çalışan elin emeğinin
sonucudur.



“EGGER benzersiz imkânlar sunuyor. Aldığım iyi eğitim ve gördüğüm destek sayesinde kendi yeteneklerimi geliştirmeyi ve başarılı bir ekip kurmayı başardım.”

Peter Reed,
Mekanik Koruyucu Bakım-Onarım Ustası
Hexham (UK)

EGGER sadece ahşaba değil, iş yerlerine de değer katıyor. İşine bağlı ve kalifiye çalışanlarımız EGGER Grubu'nun merkezinde yer alır ve bu şirketimizi ahşap bazlı malzeme

endüstrisinde lider şirketlerden biri haline getiren unsurdur. Tüm çalışanlarımıza yeteneklerini en üst düzeye çıkarabilecekleri bir ortam sunmayı kendimize görev biliyoruz.



“Erkeklerin egemen olduğu bir rolde yönetici olarak EGGER’de kendimi daha da geliştirme ve yeni şeyler öğrenme fırsatı buldum.”

Yuliya Kukshaus,
Ahşap Merkezi Müdürü,
Gagarin (RU)

“Trendleri keşfetmek bir sanattır. Bunu EGGER’de sağlam bir ürüne dönüştürmek beni her gün yeniden büyülüyor.”

Klaus Monhoff,
Dekor ve Tasarım Yönetimi Müdürü
Brilon (DE)





“En ileri teknolojiyle çalışmak ve tüm Avrupa’daki çalışanların zengin deneyimlerinden yararlanabilmek kesinlikle benzersiz bir fırsat.”

Mihaita Calugarean,
OSB Üretimi Vardiya Lideri
Radauti (RO)



“EGGER’in verilen söze saygısı vardır. Bu tutum hem şirket içinde hem de şirket dışında son derece olumlu bir etki bırakıyor.”

Sophie Bourniquel-de Oliveira,
Dekor ve Ürün Müdürü FR/ES/PT,
Rion des Landes (FR)

“EGGER’de öğrendiğim en önemli şey, her şeyin bir çözümü olduğu.”

Peter Latrich,
EGGER Timberpak Geri Dönüşüm İdari Direktörü,
Lehrte (DE)





“Lojistik departmanında komplike, hızlı ve inanılmaz bir çeşitliliğe sahip süreçlerde çalışıyoruz. Tıpkı EGGER’in kendisi gibi.”

Catalina Sirbu,
Taşıma Yönetimi Uzmanı,
Radauti (RO)

“EGGER’in tanınırlığını, iyi çalışma ortamını ve işbirliğini gerçekten takdir ediyorum. Birlikte her zorluğun üstesinden gelebiliriz.”

Andre Siebeneich
Ahşap Merkezi Çalışanı
Wismar (DE)





“Yenilikçi bir şirkette çalışmak her gün yeni mücadeleleri beraberinde getiriyor. Fikirlerimle katkıda bulunmaktan ve bunları hayata geçirmekten keyif alıyorum.”

Julia Reiter,
Grup Kalite Yönetimi Teknisyeni,
St. Johann, Tirol (AT)

Kendi gücümüzle büyüyoruz.

Uluslararasılık	— S. 48
Yenilikçilik	— S. 56
Entegrasyon	— S. 60
Kimlik	— S. 64

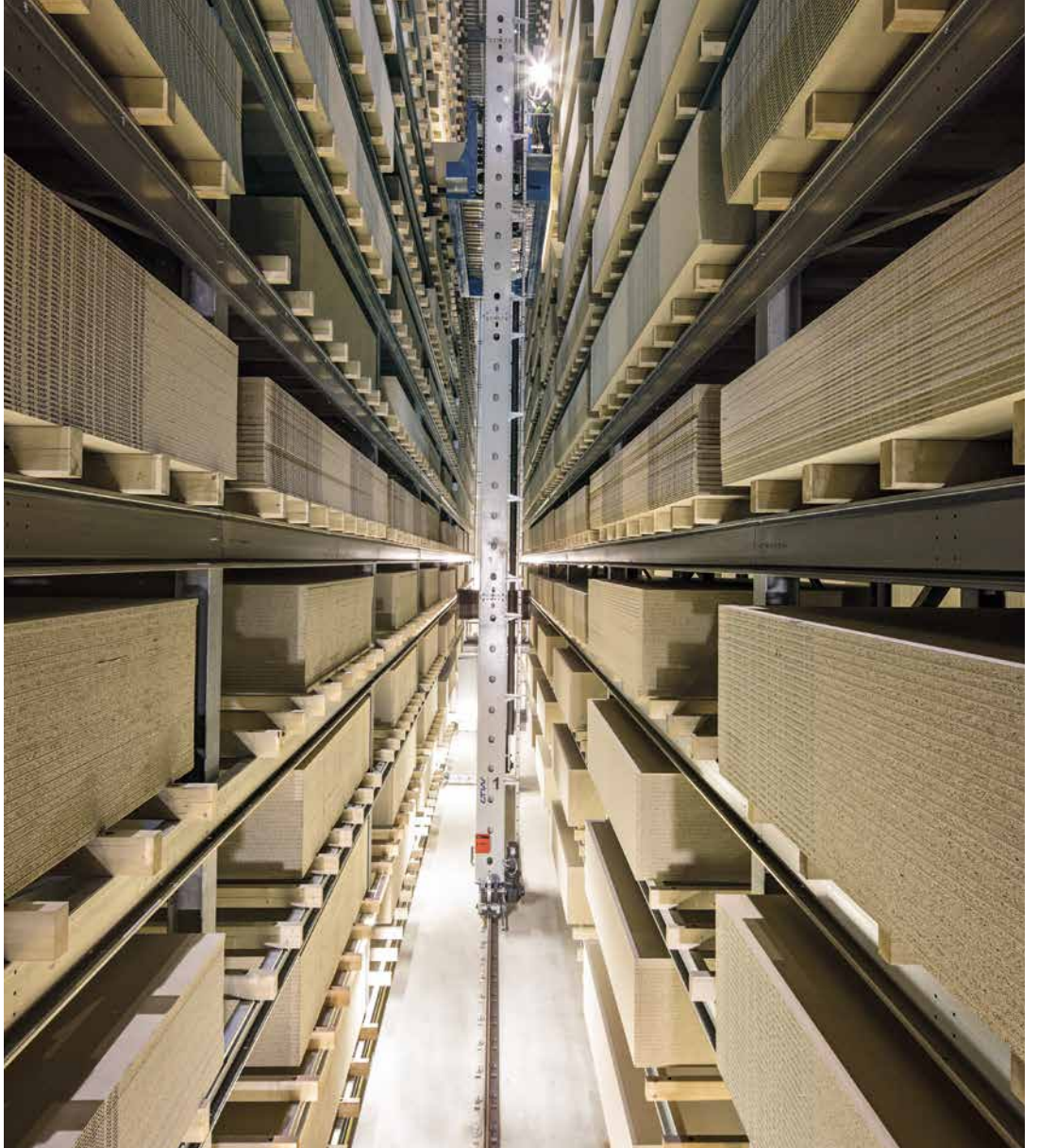


Uluslararasılık

48

Kaliteyi tasarımla,
St. Johann'ı Tokyo
ile buluşturuyoruz.

St. Johann, Tirol'deki (AT) merkez tesisimiz büyümeye devam ediyor. 33,6 m yüksekliğe sahip yeni yüksek raflı depomuz, 35.300 m³ ahşap malzemenin saklanması için alan sağlıyor. Depolama, 5 raf kontrol cihazı ile tam otomatik olarak, toplam 3.040 depo yerinde, 18 seviyede yapılıyor.



→ Her gün **1.360** kamyon EGGER lokasyonlarından yüklü bir şekilde yola çıkıyor. Peş peşe gidecek olsalar **24** km uzunluğunda bir konvoy oluşturlardı.



Lojistik sistemlerinin çevre dostu bir şekilde işletilmesi, hem altyapıyı hem de uygun ulaşım araçlarının verimli kullanımını ve seçimini etkiliyor.

EGGER, global düşünüp yerel hareket ediyor.

Bu açıdan kendimizi kökleri Tirol'de olan, uluslararası bir şirket olarak görüyoruz. Başlıca odak noktamız Avrupa ve Amerika pazarları olsa da Asya'dan Okyanusya'ya ihracat pazarlarında ürünlerimize olan talep giderek artıyor. Lojistik olarak gelişmiş bir sistemle, herhangi bir zamanda taleplere hızlı yanıt verebilmek ve ham madde

tedarikini güvence altına almak için karayolu, demiryolu ve deniz yolu olmak üzere mevcut tüm nakliye yollarını kullanıyoruz.

EGGER mesafeleri kısaltmak için dünyanın her yerine yayıldı.

Resmin tamamına bakınca etkilenmemek mümkün değil.

St. Johann, Tirol AT

Wörgl AT

1



2



Unterradlberg AT

Brilon DE

3



4



Bevern DE

Gifhorn DE

5



6



Sağdaki görsel:
St. Johann (AT) Enerji ve Çevre Projesi: EGGER tesisi, kendi biyokütlesini ve biyojenik üretim kalıntılarını yakarak termal enerji üretiyor. Bu sistem, EGGER tesisinin yanı sıra uzak ısı şebekesi sayesinde 1000'den fazla haneye ve tüm yerel tüketicilere elektrik sağlıyor.

Bünde DE

7



Marienmünster DE

8



Wismar DE

9



Hexham UK

10



Barony UK

11



Rambervillers FR

12



Rion des Landes FR

13



Shuya RU

14



Gagarin RU

15

Avusturya'dan yola çıkıyor, tüm dünyaya yayılıyor. Tirol'de ilk yonga levha tesisi ile EGGER grubunun temel taşı atıldığından beri, kendi gücümüzle büyüyoruz. Sürdürülebilir ve uluslararası Fransa'nın güneybatısındaki Rion şehrinde ya da Rusya'daki Gagarin şehrinde üretilmesi fark etmeksizin, tüm ürünlerimiz aynı düzeyde EGGER'in yüksek kalite standartlarıyla uyumludur.



52

Radauti RO

16



Gebze TR

17



Concordia AR

18



Biskupiec PL

19



Lexington, NC US

20



Caorso IT

21





Avusturya'dan dünyaya



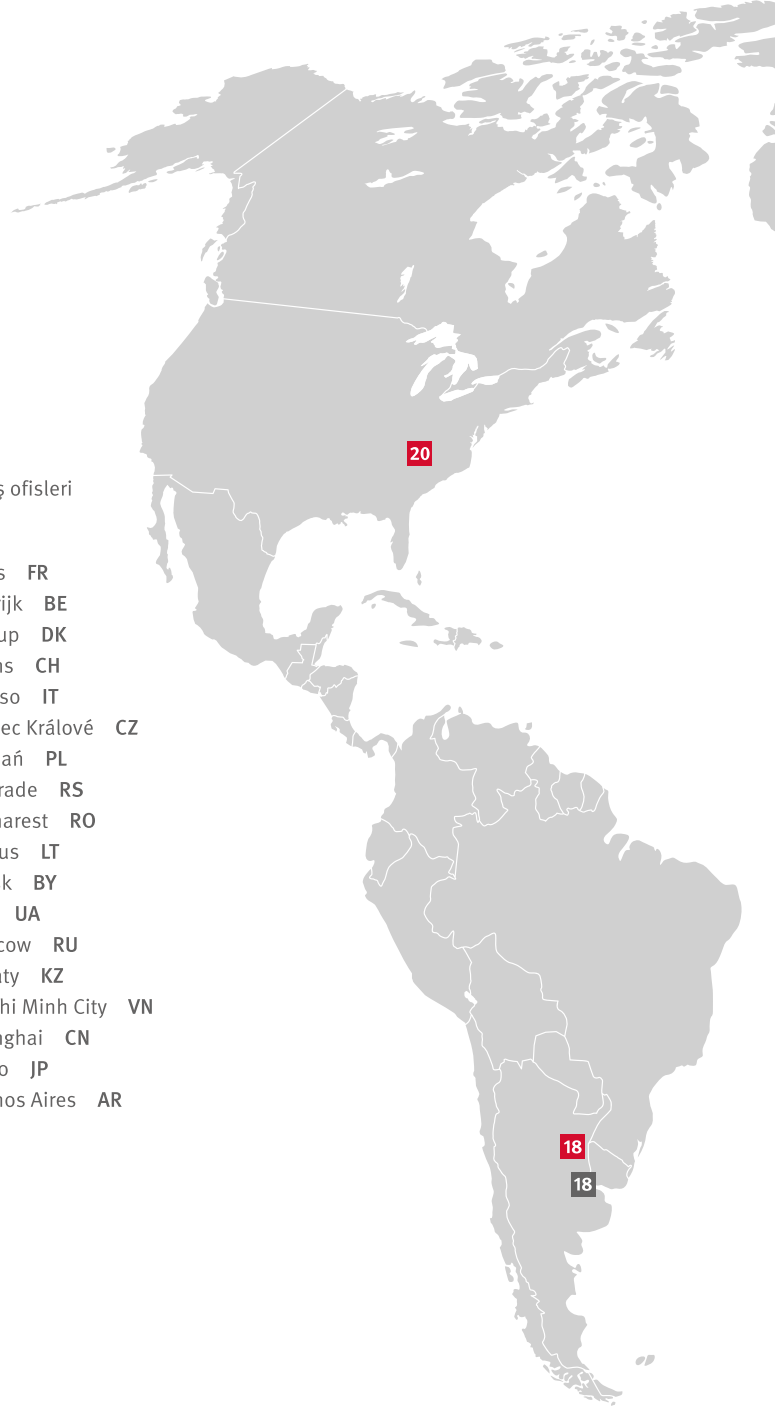
Tesisler

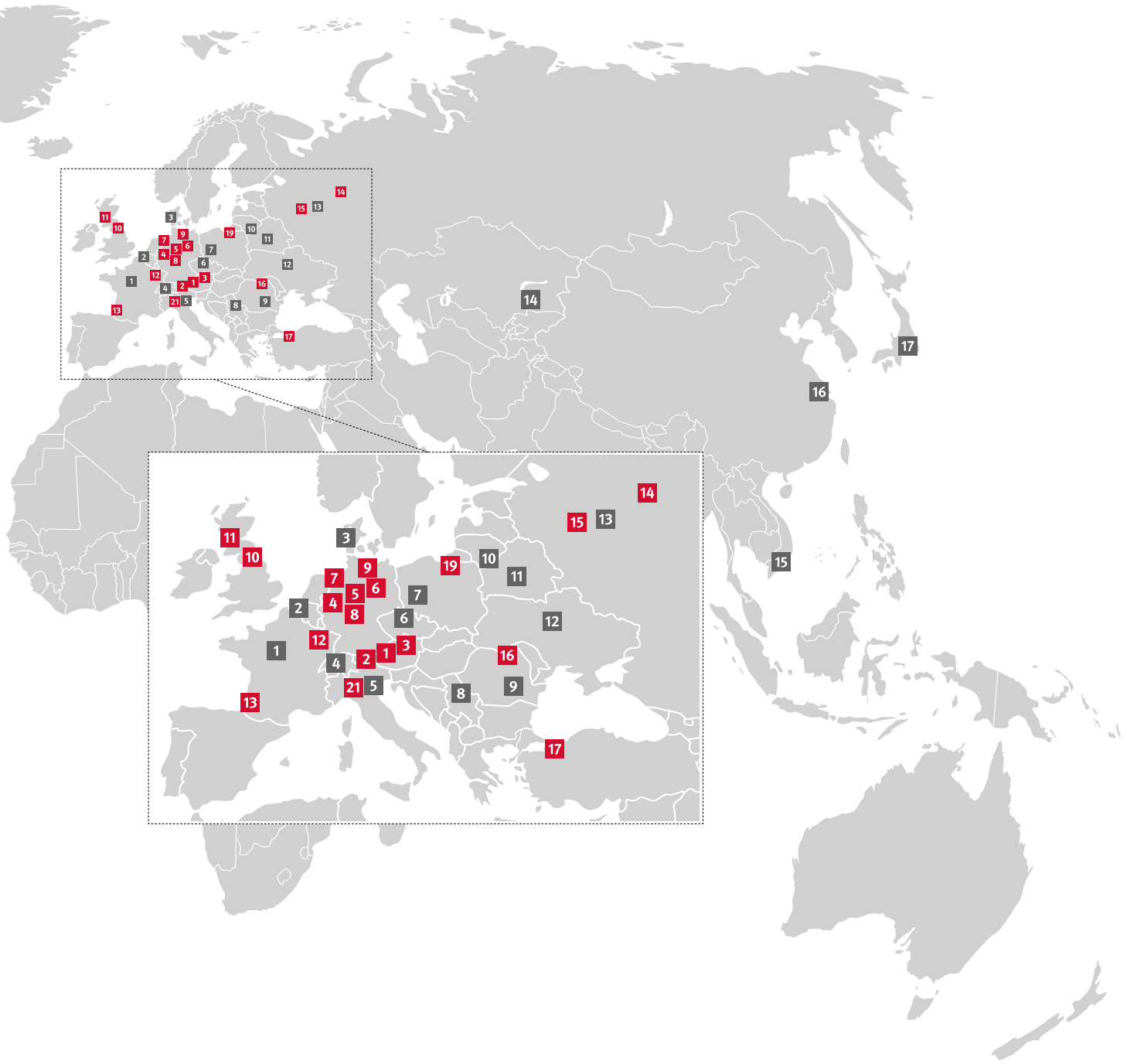
- 1 St. Johann in Tirol **AT**
- 2 Wörgl **AT**
- 3 Unterradlberg **AT**
- 4 Brilon **DE**
- 5 Bevern **DE**
- 6 Gifhorn **DE**
- 7 Bünde **DE**
- 8 Marienmünster **DE**
- 9 Wismar **DE**
- 10 Hexham **UK**
- 11 Barony **UK**
- 12 Rambervillers **FR**
- 13 Rion des Landes **FR**
- 14 Shuya **RU**
- 15 Gagarin **RU**
- 16 Rădăuți **RO**
- 17 Gebze **TR**
- 18 Concordia **AR**
- 19 Biskupiec **PL**
- 20 Lexington, NC **US**
- 21 Caorso **IT**



Satış ofisleri

- 1 Tours **FR**
- 2 Kortrijk **BE**
- 3 Tistrup **DK**
- 4 Kriens **CH**
- 5 Treviso **IT**
- 6 Hradec Králové **CZ**
- 7 Poznań **PL**
- 8 Belgrade **RS**
- 9 Bucharest **RO**
- 10 Vilnius **LT**
- 11 Minsk **BY**
- 12 Kyiv **UA**
- 13 Moscow **RU**
- 14 Almaty **KZ**
- 15 Ho Chi Minh City **VN**
- 16 Shanghai **CN**
- 17 Tokyo **JP**
- 18 Buenos Aires **AR**







Yenilikçilik

57

Bugünün müşterisini yarının teknolojisiyle memnun edebilirsiniz.

İnsanlar yüzyıllardır ahşap ile yaşıyor ve ahşapla çalışıyor. EGGER her gün ahşabın faydasını optimize etmeye önemli bir katkıda bulunuyor. Bu nedenle ahşaba dair çalışmalarımız ürünlerimizi, süreçlerimizi ve hizmetlerimizi sürekli olarak geliştirmemizi sağlıyor. Bu çalışmalar, EGGER vizyonunu gerçekleştirmemiz için kritik önem taşıyor. Yarının müşterisinin neye ihtiyacı olduğunu şimdiden bilmek istiyoruz.

Çevreyi ve sürdürülebilirliği göz önünde bulundurmak her zaman en önemli önceliğimiz. Ham maddemiz doğrudan doğadan geliyor. Yani tüm tedarik zinciri boyunca kaynakları mümkün olduğunca koruyacak şekilde çalışıyoruz.



Soldaki görsel:
Üretimde yenilikler:
40 silindir, 700 N/mm²'ye kadar basınç ve presleme plakalarının yerleşimi için 6 kamera ile St. Johann in Tirol'deki (AT) "Super KT" kusursuz şekilde senkronize edilmiş yüzeyler sunuyor. silindire, varan pres basıncı ve pres saçlarının ayarlanması için kamera St. Johann, Tirol (AT)'de "Super-KT" üzerinde mükemmel senkronize yüzeyler oluşturuyor.

Feelwood senkronize yüzeyler, kendisinden beklenen güçlü aşınma özelliklerine sahip olmanın yanı sıra görünüm ve his arasında mükemmel bir uyumu da gözler önüne seriyor.

Yaratıcıyız, çünkü çözüm odaklıyız.

Araştırmacılar ve teknisyenlerden oluşan bir ekip, yeni ürünler, teknolojiler, bağlayıcı maddeler ve ahşap bazlı malzemeler için üretim süreçleri gibi alanlarda yenilikler geliştirmek üzere Unterradlberg'deki (AT) TechCenter'ımızda geleceği şekillendirecek çalışmalar gerçekleştiriyor. Laboratuvarlarımızdaki

çalışmalar, büyük ölçüde müşteriye fayda sağlamaya odaklanmış durumda ve bu nedenle uzun vadede verimlilik elde etmemizin temelini oluşturuyor. Vizyonumuz işte bu noktada, araştırma safhasından endüstriyel uygulanabilirlik adımına kadar gerçeğe dönüşüyor.



Laboratuvar ortamında ahşap: Perforatör deneyinde, toluol ile gerçekleştirilen ekstraksiyonun ardından ahşap bazlı levhaların formaldehit içeriklerinin fotometrik olarak belirlenebilmesi ölçümleri yapılmaktadır.

Gösterilen ve bahsi geçen tüm dekorlarımız imitasyondur.



Müşterilerimizin ürünlerimizden en iyi şekilde faydalanması bizim için çok önemli. Bu yüzden tasarım aşamasına, ürün sorgulamalarına ve tasarım görselleştirmelerine kadar çok çeşitli alanlarda destek hizmetleri sunuyoruz.

Ayrıca hizmetlerimizi de sürekli geliştiriyoruz. Sanal Tasarım Stüdyomuz (VDS) sayesinde tek bir tıklamayla EGGER Dekoratif Koleksiyonu'nun tüm dekorlarını ve mevcut tüm parke dekorlarını çeşitli örnek odalarda görüntüleyebilirsiniz.

EGGER Dekoratif Koleksiyonu Uygulaması ile mobilya ve iç mekân tasarımı koleksiyonunun tamamı her zaman müşterilerimizin parmaklarının ucunda! Böylece müşterilerimiz daha hızlı karar verebiliyor, fikirlerini akıllıca gerçekleştirebiliyor ve gerçekten ihtiyaç duyduklarını kolayca bulabiliyorlar.

→ Çalışanlarımızın **milyonlarca** fikri var. En iyi fikirler, iyileştirilmiş ürünler ve hizmetlere dönüşüyor ve bu sayede dünya genelinde **2.500'den fazla** patente sahibiz.



Entegrasyon

Bir arada olması gereken iki grup olan tüketici ve tedarikçileri birleştiriyoruz.

61



Ağaçtan ürüne: Bizim için ekolojik döngü tam olarak ham maddemizin geldiği yerde başlar. Ürünlerimiz, sürdürülebilir şekilde yönetilen ormanlardan hasat edilen keresteler, kereste fabrikası ürünleri ve geri dönüştürülmüş ahşap malzemelerden üretiliyor.



Bir ham madde olan ahşaptan, masif ahşap üretiminden, ahşap malzeme üretimine kadar her alanda faydalanıyoruz. Üretim işlemlerinden çıkan atık ahşapların tümü, yine kendi operasyonlarımızda değerlendiriliyor, böylece her zaman katma değer sağlıyor.



Kuralımız, termal kullanımdan önce malzemenin kendisini kullanmak. Atık ahşap ancak levha üretimimizde kullanılmadığında, elektrik ve ısı üretmek üzere termal olarak kullanılır. Bu sayede ahşabın optimum şekilde değerlendirilmesini sağlayan bir sistem oluşturduk ve artık fosil yakıtlara bağımlı değiliz.

Soldaki görsel: EGGER'de ters entegrasyon: Ahşap tedarikini güvence altına almak ve geliştirmek için kendi sürdürülebilir orman yönetimimizden yararlanıyoruz.

62 Kapalı döngü içinde düşünüyor,
ham maddeden nihai müşteriye tüm
noktaları göz önünde bulundurarak
hareket ediyoruz.



Radauti mevkinde güçlendirme çalışmaları: Romanya'daki tesisimizde kendi reçinemizi ve üretimde kullanacağımız yapıştırıcı maddelerimizi üretmek için bir reçine tesisine yatırım yaptık.

EGGER, katma değer zincirinde yer alan tüm ortaklarını bir araya getiriyor. Entegrasyon, tüm süreç boyunca tüm birlikte düşündüğümüzü ifade eder.

Ters entegrasyon ile tedarikçilerimizle uzun vadeli ortaklıklar ve sözleşmeler çerçevesinde çalışıyor,

ham madde tedarikini güvence altına almaya ve geliştirmeye odaklanıyoruz. Bunu kendi kereste fabrikamızı, kendi reçine fabrikamızı, kendi ormancılık yönetimimizi ve ahşap geri dönüşüm işletmelerimizi, ayrıca kendi kısa rotasyonlu plantasyonlarımızın yanı sıra hasat ve lojistik sistemimizi kullanarak yapıyoruz.

İleriye doğru entegrasyon çalışmalarımızın örneği olan Clic teknolojisi, mobilya endüstrisine sayısız yeni olanak sunuyor. Clic, yonga levha ve Eurolight hafif levhaların çepçevre mühürlü dik açılı bağlantısı için uygun kalıba sahip entegre

bir lamba ve zivana bağlantısını ifade ediyor. Clic bağlantısı sayesinde, gövde montajı için ekstra mobilya bağlantı parçası veya yapıştırıcı gerekmez. Bu da mobilya montajını çocuk oyuncakı haline getirir.



Clic teknolojisi, günümüzün hareketli insanlarına mobilyaları kolayca birleştirme ve sökme imkânı sunar.

Lexington'dan Shuya'ya EGGER

Yüksek şirket sadakati

İnsanların birbirine saygı duyduğu, saygının ön plana çıktığı, bir şeyler vaat eden özel bir çalışma ortamı güven yaratır ve insanların işlerinden keyif almalarını sağlar. EGGER, faaliyet gösterdiği her bölgede en iyi işveren olma hedefine sahiptir.

Gözünü geleceğe çevirmiş olan sağlıklı ve istikrarlı bir şirket olarak iş yerindeki bu keyif duygusunun yanına gerekli güveni de ekliyoruz. Bize katılan herkes bir çalışan olmanın ötesinde büyük ailemizin de bir ferdi olur.

Birbirimizden öğreniyoruz: St. Johann'daki (AT) motor atölyesi yöneticisi Christian Seiwald, edindiği uzmanlığı yarının EGGER'ine yön verecek olan genç yeteneklerle paylaşıyor.





Kapsamlı eğitim

Tesislerimizde 350'den fazla genç çalışma arkadaşımız olmak üzere ahşap teknisyeni, tesisatçı ve ofis yöneticisine kadar çok çeşitli mesleklerde kalifiye çalışanlar yetiştiriyoruz. Çalışanlarımızı kendi yetkinliklerini geliştirmeye ve becerilerini güçlendirmeye teşvik ediyoruz. Grup genelinde geliştirdiğimiz eğitim planları, tesislerin bulunduğu ilgili ülkelerin eğitim sisteminde yeni standartlar belirliyor ve ülke çapında değişim programlarının yolunu açıyor.

Kalite ile öğrenmek: EGGER, çeşitli mesleklerde yarının kalifiye çalışanlarını eğitiyor.

→ 2010 yılında düzenlenen ilk “EGGER koşuyor” etkinliğinden bu yana çalışanlarımız 350.000 kilometreden uzun bir mesafeyi koşarak kat ettiler ve toplamda **1,7 milyon** Euro tutarında bağış toplamayı başardılar.

Sağlık yönetimi

Öncelikli hedefimiz, çalışanlarımızın daima sağlıklı olmasıdır. EGGER sağlık yönetim sistemi, yılda 40'tan fazla farklı danışmanlık hizmetinin yanı sıra sağlıklı beslenme ve hareket için de sayısız fırsat sunuyor.

“EGGER koşuyor”: Program, çalışanlarımızı aktif tutarken aynı zamanda hayır kurumları için bağış toplama fırsatı sağlıyor. Koşulan kilometre başına 5 Euro bağışlıyoruz.

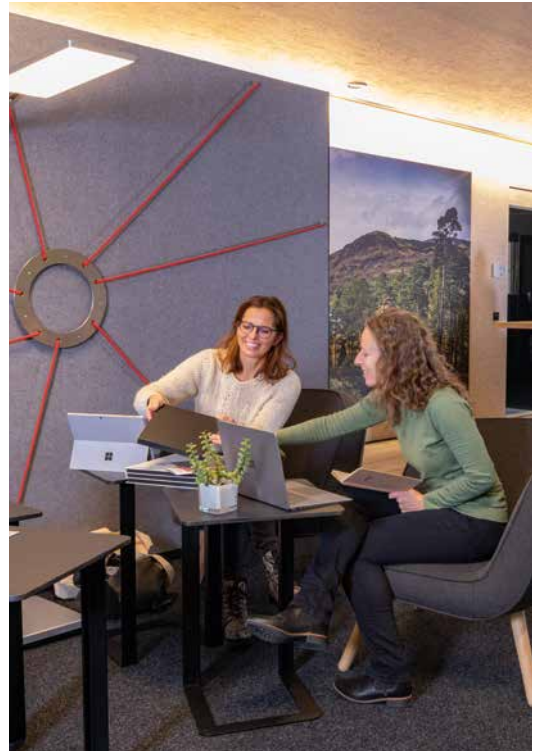




Cazip iş fırsatları

Büyümemizin temelinde çalışanlarımızın memnuniyeti, kararlılığı ve motivasyonu yatıyor. Uluslararası iş gücümüz, 88 farklı milletten gelen kişilerden oluşuyor. Ulusal sınırları aşan uzmanlık alışverişi, yalnızca uluslararası bilginizi artırmakla kalmıyor, aynı zamanda kurumsal kültürümüzü de şekillendiriyor.

St. Johann'da (AT) "New Work":
Yeni bir ofis alanı konseptinin pilot projesi, çalışanlar arasında işbirliğini ve etkileşimi teşvik ediyor. EGGGER, dijitalleşmenin ortaya çıkardığı yeni gereksinimlere bu şekilde yanıt veriyor.



Gelişim imkânları

Biz, her zaman kendi içimizden kalifiye çalışan ve yöneticiler yetiştirmeye çalışıyoruz. Bunun için özel olarak yönetici programları geliştirdik. Özellikle de genç yöneticilere yönelik Startklar programı, yönetici niteliklerine sahip yüksek

performanslı genç çalışanlara gelecekteki muhtemel bir yönetim pozisyonu için bir buçuk yıl boyunca işletme yönetimi ilkeleri ve sosyal beceriler konusunda gelişim fırsatı sunuyor.



Startklar programı katılımcıları, bir sunum eğitiminde. Her yıl tüm tesislerden yaklaşık 18 genç yönetici, bu uluslararası programa katılabiliyor.

Tabii ki EGGER.

Çevre
Sürdürülebilirlik

— S. 70
— S. 72



Ahşaba, her şeyden önce saygıyla yaklaşmak gerekir.

Doğa ile bizim kadar haşır neşir olan herkes, bir trend haline gelmeden önce de sürdürülebilirliğe öncelik veriyordu. EGGER, insana ve çevreye olan sorumluluğunu ciddiye alıyor. Bu nedenle tüm süreçlerimizi sürdürülebilir şekilde kurgulamak bizim için günlük bir rutin.

Eylemlerimizin çevremiz üzerindeki etkilerini her zaman göz önünde bulunduruyoruz. Hedefimiz, kaynakların sorumlu şekilde kullanılması. Tesislerimizdeki en son teknolojiler ve

süreçlerimizin sürekli iyileştirilmesi, bu hedefe ulaşmanın en verimli yolu. EGGER, bölgesel çevre korumasına önemli katkılarının yanı sıra büyük resme de katkıda bulunuyor. Üretim için sadece inceltilmiş ahşap ve kereste fabrikalarından seçilen kaliteli artık ahşabın yanı sıra tesislerimizde işlenen uygun geri dönüştürülmüş ahşabı da kullanıyoruz. Ahşap çok fazla CO₂ emer. 1 m³ kereste 802 kg CO₂, 1 m³ OSB levha 753 kg CO₂, 1 m³ ham yonga levha 1.019 kg CO₂ ve 1 m³ MDF levha 1.096 kg CO₂ emer.



→ EGGER ürünleri her yıl 6,5 milyon ton CO₂ emiyor.

Ahşap bizim için emek ve değer malzemesidir. Sürdürülebilir faaliyetlerimizle, kaynakları koruyarak sürdürülebilir kalkınmaya katkıda bulunuyoruz.



Sürdürülebilirlik

72

Çevresel döngümüz: Sürdürülebilirlik bizim için basit bir kelimedenden daha fazlasıdır.

Ahşap malzeme üretimi ve işleme

Üretim sürecimizde çevre performansımızı sürekli olarak geliştirmek amacıyla ISO 50001, ISO 14001 ve EMAS'a uygun, uluslararası onaylı enerji ve çevre yönetimi sistemleri kullanıyoruz.

Planlama ve uygulama

Çevresel Ürün Beyanları (EPD'ler) aracılığıyla tam şeffaflık sunuyoruz. Profesyonellere her bir ürünümüz hakkında çevre ve sağlık konularında önemli bilgiler aktaran beyanlarımızı, talep üzerine son kullanıcılarla da paylaşıyoruz.

Kereste fabrikası yan ürünlerinin kullanımı

Yan ürünleri bölgesel ve sertifikalı kereste fabrikalarından almayı tercih ediyoruz. Yan ürün kullanarak doğal kaynaklardan tasarruf ediyoruz.



Geri dönüşüm

Ahşap bazlı malzeme üretimimizden çıkan ahşap atıklarını geri dönüştürüyoruz. Bu atıklar mobilya, palet veya ambalaj malzemesi gibi ürünlerden elde ediliyor. Bu işlem sayesinde canlı kaynakları koruyor ve CO₂ depolama etkisini uzatıyoruz.

Yenilenebilir enerji

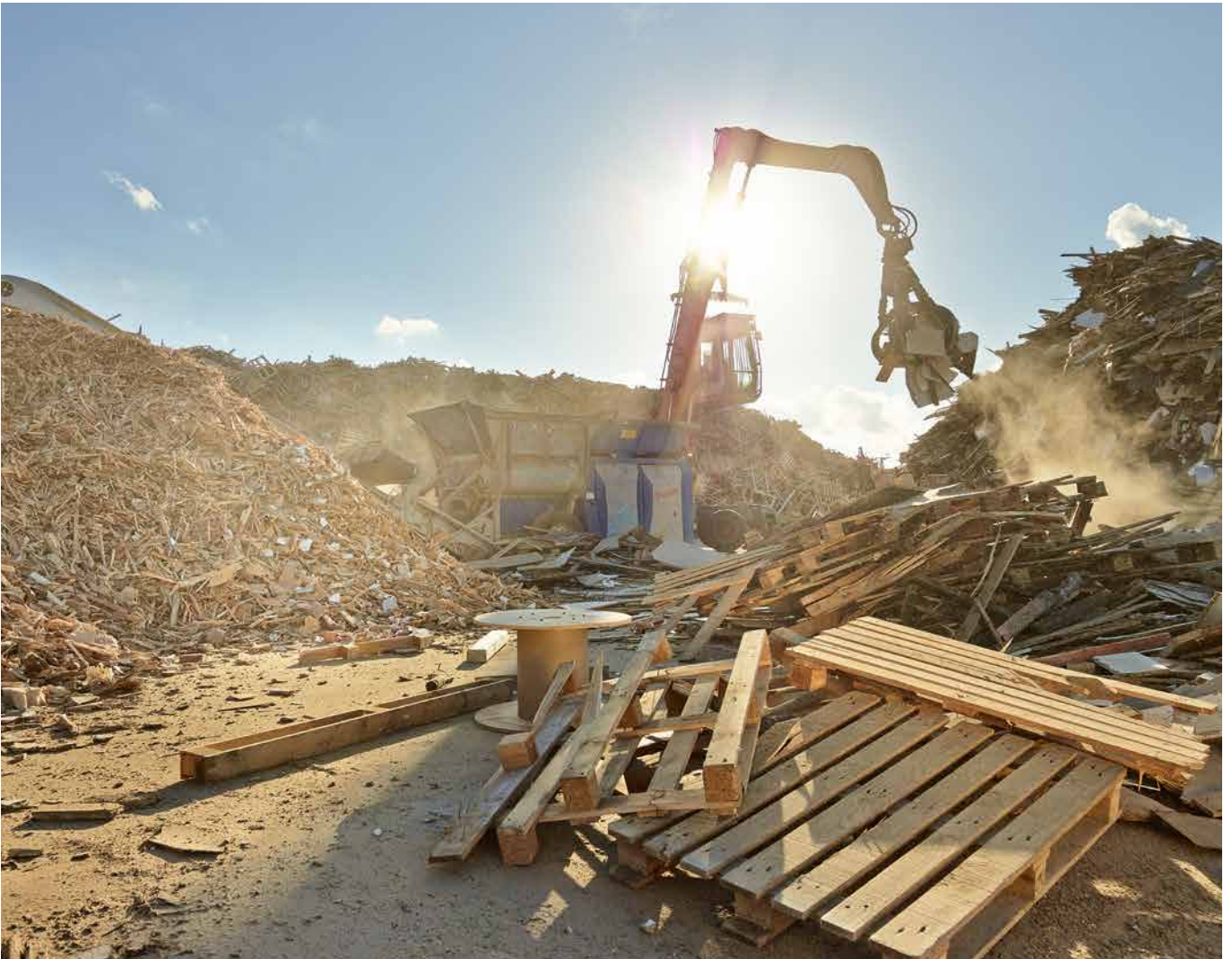
Üretimden kalan ve daha fazla kullanılamayacak durumda olan biyokütleyi ve ahşap atıklarını, kendi biyokütle tesislerimizde ısıya ve yeşil elektrığe dönüştürüyoruz.

Sürdürülebilir ormancılık

Sürdürülebilir orman yönetimini teşvik etmeye büyük önem veriyoruz. Tedarik zincirlerimizde yasal ve sosyal standartlara uyum sağlanmasına dikkat ediyoruz. Kullandığımız ahşap, ISO 38200 uyarınca %100 onaylı, yasal ve kontrollü kaynaklardan geliyor. Tomruklarımızı satın alma bölgesindeki sertifikalı ormanlardan tedarik ediyoruz.

Felsefemizin döngüsü işte burada tamamlanıyor. Üretimde değerlendirilemeyen ahşap artıkları ve geri dönüşüm ahşapları, biyokütle enerji santrallerimizde, üretimde kullanılan ekolojik elektrik ve ısıya dönüştürülüyor. Bu sayede,

doğalgaza kıyasla 2 milyon tondan fazla CO₂ tasarrufu sağlıyoruz. Bu süreç, ahşabın optimum ve iklim dostu kullanımına oldukça uygun. Ayrıca en önemli tedarikçimiz olan doğa için de en sağlıklısı.



EGGER'de geri dönüşümün rolü: Ahşabın geri dönüşümünü ve yeniden kullanımını optimize etmek, doğayı koruma amacımız çerçevesinde çevresel döngümüzün önemli bir parçasıdır.

→ Yonga levhalarımız ortalama %30 oranında geri dönüştürülmüş malzemeden oluşuyor.

Bir
bakışta
EGGER.



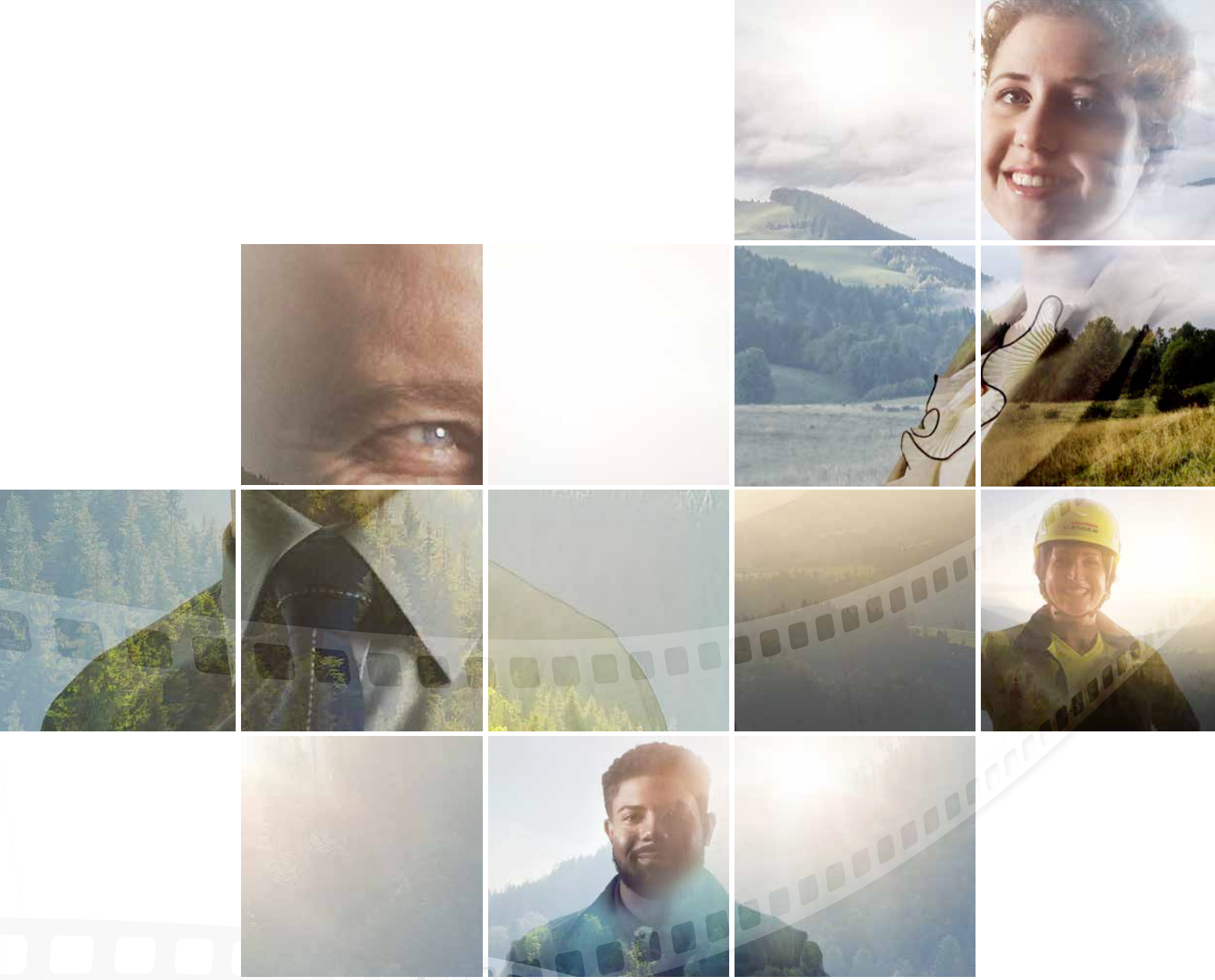
Kısa filmimiz EGGER'in hikâyesini anlatıyor.

Son yıllarda Orta, Batı ve Doğu Avrupa'nın yanı sıra Kuzey ve Güney Amerika'daki tesislerle gelen güçlü büyüme çeşitliliği de beraberinde getiriyor. Şu anda tesislerimizde 88 farklı milletten meslektaşlarımız tesislerimizde çalışıyor. Hepsinin ortak tutkusu ise en değerli kaynağımız olan ahşap. Bu ortak tutku, kurumsal filmimizde

etkileyici bir şekilde gözler önüne seriliyor. Filmde sadece çalışanlar değil, şirket sahipleri ve grup yöneticileri de söz alıyor. EGGER'in nasıl büyüdüğünü ve EGGER dünyasını hangi değerlerin şekillendirdiğini açıklıyorlar. Filmin odak noktasında ise çalışanlarımız yer alıyor.



Polonya'dan Roman, Almanya'dan Paula, ABD'den Lance, Rusya'dan Anastasiya ve Fransa'dan Aude: Onları birleştiren şey, benzersiz bir malzeme olan ahşaba duydukları tutku.



Tutku bizi bir araya getiriyor.

11 ülke. 21 tesis. 1 film.



EGGER kurumsal filmi
www.egger.com/film

Künye:

FRITZ EGGER GmbH & Co. OG · Holzwerkstoffe
Weiberndorf 20 · 6380 St. Johann in Tirol · Avusturya
www.egger.com

Şekil belgesi:

EGGER, Christian Vorhofer, Stefan Albrecht, Olaf Becker, ooyoo/iStock, Nine OK/Getty Images, Nicolas Tarantino, Michael Baister, Play Studios Hamburg, Andreas Wimmer, Michael Heffernan, DERENKO Innenarchitektur, Martin Steinkellner, Vogelsänger, Milch & Zucker, Thomas Hütte, SOOII, ortner & weihs;

