

MORE FROM WOOD.

E EGGER

Iekļāšanas instrukcija

**Egger lamināta grīdas
segumiem ar sistēmu
JUST clic! bez līmes**



JUST clic!



Patented

1. Pienākums veikts apskati

EGGER lamināta grīdas segums tiek ražots mūsdienīgās ražotnēs, nodrošinot precīzu ražošanas procesa atbilstību tehnoloģiskajām prasībām. Strikti un nepārtraukti tiek kontrolēti gan pusfabrikāti ražošanas procesa gaitā, gan arī gatavie izstrādājumi. Par spīti stingrajai kvalitātes kontrolei tomēr ir iespējami atsevišķu plākšņu bojājumi, piemēram, pārvadāšanas laikā. Tāpēc grīdas seguma elementi ir jāapskata pirms ieklāšanas un tās laikā. Bojātus vai citādi nepiemērotas grīdas seguma elementus nedrīkst uzstādīt — tie jāatgriež pie mazumtirgotāja un jānomaina.

2. Pamatslāņi

2.1.

Visiem grīdas pamatslāņiem ir jābūt sagatavotiem grīdas seguma ieklāšanai parastajā pamatslāņu sagatavošanas kārtībā, ievērojot nozarē pieņemtos standartus. Lai novērtētu, vai pamatslānis ir sagatavots EGGER lamināta grīdas seguma, pārbaudiet tālāk minēto. Ja nenodrošināsiet atbilstību, visas garantijas prasības kļūs nederīgas.

Pamatslāņa mitruma pārbaude

Mitrumu pārbauda ar CM ierīci. Mitruma saturs nedrīkst pārsniegt tālāk norādītās vērtības.

- Cementbetonam: 2 CM %, apsildītam betonam: 1,8 CM %.
- Kalcija sulfāta betonam / plūstošajam kalcija sulfāta betonam: 0,5 CM %, apsildītam betonam: 0,3 CM %.
- Šīs vērtības piemērojamas grīdas pamatslāņiem no betona bez piedevām. Ja izmantotas betona piedevas, kā arī ātri sacietējošs betons, tad ir jāizmanto ražotāja noteiktie rādītāji un robežvērtības.
- Paraugu ņem no betona grīdas pamatslāņa apakšējās trešdaļas. Pārbaudes laikā izmēra un dokumentē betona pamatslāņa biezumu.

Pamatslāņa līdzenuma pārbaude

Grīdas pamatslāņa līdzenumam jāatbilst nozares standartu prasībām. Pārbaudi veic, novietojot mērlatu uz pamatslāņa augstākajiem punktiem un nosakot augstumu dziļākajā vietā attiecībā pret atbalsta virsmām (mērījumu punktu intervālu). Ja mērījumu punktu intervāls ir 100 cm, tad maksimālā pieļaujamā līmeņu novirze var būt 2 mm. Lielāku novirzi kompensē ar attiecīgiem līdzekļiem (piemēram, ar pašlīdzošu špaktelmasu).

Pamatslāņa nestspējas pārbaude

Pamatslānim nepieciešama slēgta un nesoša virsma.

Pamatslāņa tīrības pārbaude

Grīdas pamatslānim jābūt notīrītam ar putekļu sūcēju.

Telpas mikroklimata apstākļu pārbaude

Pirms seguma ieklāšanas, tās laikā un pēc ieklāšanas jānodrošina šādi apstākļi:

- telpās gaisa temperatūrai jābūt vismaz 18° C;
- gaisa temperatūrai grīdas virsmas līmenī jābūt vismaz 15° C;
- relatīvajam gaisa mitrumam jābūt no 40 % līdz 70 %.

2.2.

EGGER peldošās lamināta grīdas seguma ieklāšanai der visi pamatslāņi, kas no iepriekš minēto prasību viedokļa uzskatāmi par gataviem seguma ieklāšanai. Šādus segumus var ieklāt:

- virs visu veidu betona pamatslāņiem, ieskaitot pamatslāņus ar karstā ūdens cauruļu apsildīšanas sistēmām;
- virs kokskaidu plātņu konstrukcijām;
- virs kokšķiedru plātnēm;
- virs jau esošā grīdas seguma, piemēram, no PVC, linoleja, dabiskā akmens plāksnēm un keramikas flīzēm.

Nepiemēroti pamatslāņi

- EGGER lamināta grīdas segumu nekādā gadījumā nedrīkst uzstādīt virs tekstilmateriāla grīdas seguma (piemēram, paklāja) vai pamatslāņiem, kas nav pareizi sagatavoti uzstādīšanai. Ja nenodrošināsīt atbilstību, visas garantijas prasības kļūs nederīgas.

Pamatslāņi ar ierobežotu piemērotību

- Pamatslāņi ar elektrisko apsildīšanas sistēmu (temperatūra tiek regulēta atkarībā no grīdas virsmas temperatūras).

Pamatslāņi ar elektrisko apsildīšanas sistēmu tiek klasificēti kā pamatslāņi ar ierobežotu piemērotību, jo daudzas elektriskās apsildes sistēmas, kuru pamatā ir plēve, var ģenerēt virsmas temperatūru, kas ievērojami pārsniedz 28°C. EGGER apstiprina grīdas seguma uzstādīšanu virs tādiem pamatslāņiem ar elektrisko apsildīšanas sistēmu, ko var kontrolēt digitāli un kas nekādā gadījumā nevar sakarsēt virsmu līdz temperatūrai, kas pārsniedz 28°C. Turklāt apsildīšanas sistēmas ražotājam ir jāapstiprina sistēmas lietošana kopā ar lamināta grīdas segumu.

Betona grīdas pamatslānis

Kļājot peldošo segumu no lamināta grīdas seguma plāksnēm uz betona grīdas pamatslāņa, jāreķinās ar kāpjošo mitrumu. Iepriekš minētā iemesla dēļ visi betona grīdas pamatslāņi (izņemot lieto asfaltu) pirms sistēmai piemērotas izolācijas paklājuma ieklāšanas (skatīt punktu **Uzmanību!** Paklājuma materiāli) pilnībā jāpārklāj ar tvaika barjeras plēvi ($SD \geq 75 \text{ m}$) un jāiekļāj vannas veidā. Ja ir veikta pareiza un profesionāla uzstādīšana, mitruma barjeras plēves malu pārlaidumam savienojuma vietās jābūt 5–20 cm (atkarībā no dizaina).

Betona grīdas pamatslānis ar karstā ūdens cauruļu apsildīšanas sistēmu

Veidojot apsildāma grīdas seguma struktūru, visiem dalībniekiem (būvniekam, arhitektam, apkures speciālistam, apkures tehnikim, uzstādītājam un grīdas seguma ražotājam) ir koordinēti jāsadarbojas. Lai nodrošinātu optimālu grīdas funkcionēšanu un integritāti ilgākā laika periodā, visiem grīdas segumiem ar apsildāmu virsmu apsildīšanas sistēma ir jāplāno un jāpielāgo betona grīdai. Papildus pamatslāņa standarta pārbaudēm ir jāpārbauda arī grīdas apsildes / dzesēšanas sistēmas funkcionalitāte (funkcionālā apsilde / dzesēšana). Ir jānodrošina un atbilstoši noteikumiem jādokumentē apliecinājums par pareizu grīdas betona pamatslāņa iesildīšanas un atdzesēšanas darbību izpildi visos gadalaikos.

Attiecībā uz slodzes un siltuma sadales slāni tiek nošķirta funkcionālā apsilde un grīdas saistīšanas apsilde.

- Funkcionālā apsilde ir apsildes uzstādītāja apliecinājums tam, ka ir iebūvēta pareiza struktūra. Funkcionālās apsildes rādītājus izmanto, lai apstiprinātu apsildītu grīdas segumu struktūru funkcionalitāti.
- Grīdas saistīšanas apsilde ir saistīta ar liekā mitruma novadīšanu no betona grīdas pamatslāņa, līdz tiek nodrošināta seguma piemērotība.

Uzmanību! Funkcionālā apsilde negarantē, ka betona grīdas pamatslāni ir sasniegts tāds liekā mitruma līmenis, kas nepieciešams seguma piemērotībai. Tādēļ montāžas saistīšana parasti ir nepieciešama.

Uzmanību! Apsildāma grīdas seguma virsmas temperatūra nedrīkst pārsniegt 28°C (83°F). EGGER lamināta grīdas segumu parasti ieklāj peldošā veidā. Minerālvielu pamatslāni obligāti nepieciešams pilnībā pārklāt ar tvaika barjeras plēvi ($SD \geq 75 \text{ m}$) pirms sistēmai piemērotas izolācijas paklājuma un ieklāt to vannas veidā. Uzstādot peldošu segumu, ir jāņem vērā lamināta grīdas seguma un izolācijas paklājuma siltumvadītspēja. Visu komponentu siltumvadītspējas vērtībām jābūt $\leq 0,15 \text{ m}^2 \text{ K/W}$ atbilstoši EK prasībām. Ja izmantojat izolācijas slāņus, kas neietilpst EGGER piederumu klāstā, peldošs segums uz apsildāma betona grīdas pamatslāņa anulē visas garantijas attiecībā uz atbilstību kopējās struktūras efektīvai, maksimāli pieļaujamai siltuma pārnesei pretestībai.

Dabiskā akmens un keramiskās flīzes

Jārēķinās ar atlikušo kāpjošo mitrumu (skatīt punktu **Uzmanību!** Paklājuma materiāli), un attiecīgi pirms sistēmai piemērota izolācijas paklājuma ieklāšanas pilnībā jāpārklāj ar tvaika barjeras plēvi ($SD > 75 \text{ m}$) un jāiekļāj vannas veidā.

Kokskaidu un šķiedru plātnes

Ir ieteicams ieklāt īpaši izstrādātu izolācijas pārklājumu (skatīt punktu **Uzmanību!** Paklājuma materiāli). Tvaika barjeras plēve nav nepieciešama.

Grīdas dēļi

Ja grīdas dēļi ir vaļīgi, tad tie kārtīgi jāpieskrūvē. Lai uzlabotu skaņas izolāciju, ir ieteicams ieklāt īpaši izstrādātu izolācijas paklājumu (skatīt punktu **Uzmanību!** Paklājuma materiāli). Tvaika barjeras plēve nav nepieciešama. Lamināta grīdas seguma plāksnes jāklāj šķērsām pāri esošajiem grīdas dēļiem.

Elastīgie grīdas segumi (PVC, linolejs, vinils)

Ja izmanto šādus segumus, tad nav nepieciešams uzstādīt tvaika barjeras plēvi, jo elastīgais grīdas segums veic tvaika barjeras funkcijas. Lai uzlabotu skaņas izolāciju, tiek ieklāts īpaši izstrādāts izolācijas paklājums (skatīt punktu **Uzmanību!** Paklājuma materiāli).

Slapjās / mitrās telpas

Uzmanību! EGGER lamināta grīdas segumu nedrīkst izmantot tādās slapjās un mitrās telpās kā vannas istaba, sauna u.tml. Ja nenodrošināsiet atbilstību, visas garantijas prasības kļūs nederīgas.

Uzmanību! Paklājuma materiāli

- Minerālu pamatslāni tomēr nepieciešams pilnībā pārklāt ar tvaika barjeras plēvi ($SD \geq 75$ m), kas jāiekļāj vannas veidā. Izņēmums: ja izmanto EGGER Silenzio Duo (kombinēts paklājums ar iestrādātu hidroizolāciju), tad nav nepieciešama atsevišķa tvaika barjera.
- Kopā ar EGGER lamināta grīdas segumu jālieto sistēmai piemērots EGGER Silenzio pamatslāņa paklājums. Citus pamatslāņa paklājumus skatiet vietnē www.egger.com. Izņēmums ir EGGER lamināta grīdas segums ar iestrādātu Silenzio paklājumu. Šādā gadījumā nedrīkst ieklāt papildu izolācijas paklājumu.

3. Pirms ieklāšanas

Plākšņu aklimatizācija

Pirms ieklāšanas sākuma grīdas seguma plāksnes nepieciešams glabāt / aklimatizēt tajā telpā, kur tās tiks ieklātas, vai arī tādā telpā, kur ir tāds pats mikroklimats. Aklimatizāciju veic šādos apstākļos:

- noslēgtā iepakojumā;
- vismaz 48 stundas;
- plāksnes novieto plakaniski un vismaz 50 cm attālumā no sienām;
- gaisa temperatūrai telpā jābūt vismaz 18°C;
- gaisa temperatūrai grīdas līmenī jābūt vismaz 15°C;
- relatīvajam gaisa mitrumam jābūt no 40 % līdz 70 %.

Klāšanas virziens

Šādas grīdas seguma plāksnes vislabāk izskatās, ja tās tiek ieklātas paralēli pa logiem ieplūstošās dienas gaismas ieplūdes virzienam. Tomēr saistīšanas prasības par uzstādīšanas virzienu attiecas tikai uz dēļu pamatslāņiem, kā arī uz parketa dēļiņiem / grīdas dēļiem uz kuģiem. Tad segums jāklāj šķērsām parketa dēļiņu / grīdas dēļu virzienam.

Pirmās rindas plānošana

Vispirms telpa jāizmēra, lai noteiktu, vai pirmās rindas plāksnes jāpiegriež šaurākas. Piegriešana vienmēr nepieciešama tad, ja pēdējā ieklājamā plākšņu rinda saskaņā ar aprēķiniem ir šaurāka par 5 cm.

Termiskās izplešanās atstarpju plānošana

Tā kā lamināta grīdas segumu izgatavo no dabiskiem materiāliem, mikroklimata apstākļu izmaiņu iespaidā tas “kustas” (saraujas un izplešas). Pareiza lieluma termiskās izplešanās atstarpes visos nostiprināšanas punktos ļauj piemēroties šīm kustībām. Pie visiem plākšņu nostiprināšanas punktiem, t.i., sienām, durvju aplodām, kāpnēm, ap caurulēm utt. ir jāparedz no 8 mm līdz 10 mm platas termiskās izplešanās atstarpes.

Pārejas grīdlīstu plānošana

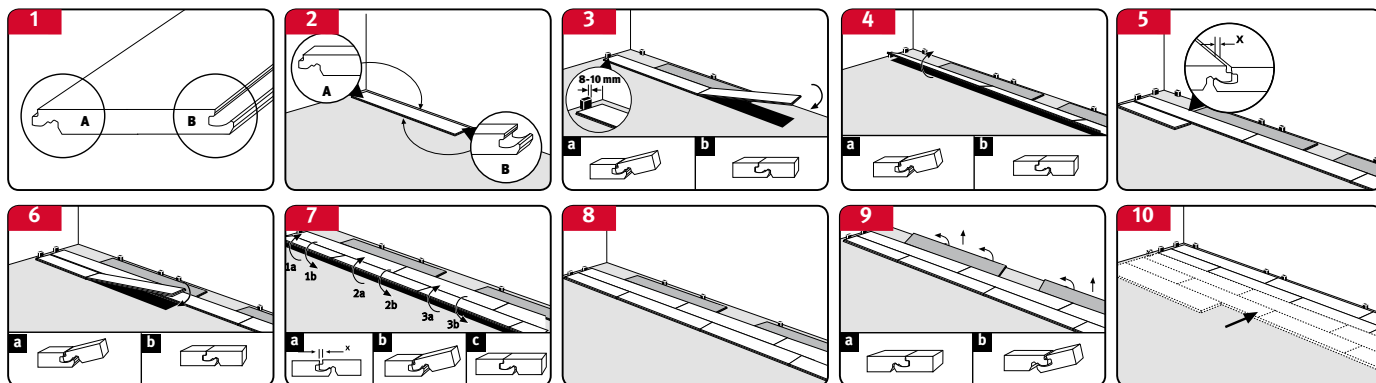
Tā kā lamināta grīdas segums dabiski kustas, tālāk minētajiem virsmas laukumiem / vietām vienmēr jāieplāno pārejas grīdlīstes:

- pie durvju ailēm;
- pie caurulēm;
- stūrainās telpās;
- ja atsevišķas telpas garums un / vai platums pārsniedz 10 m.

4. Ieklāšana

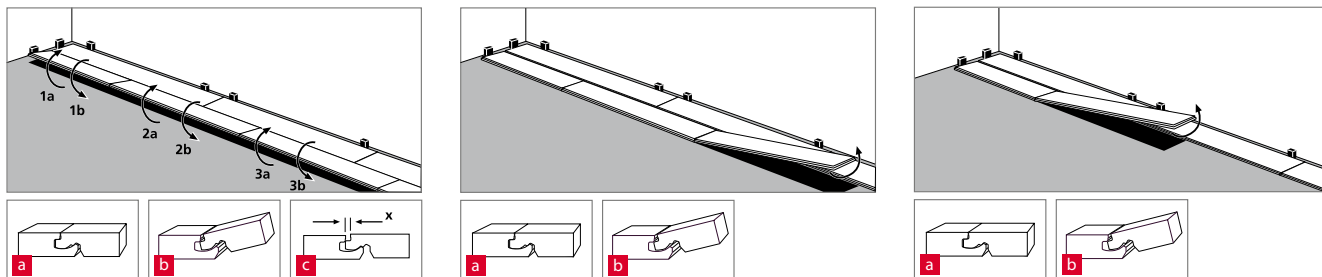
- Pārbaudiet grīdas seguma pirmās rindas plāksnes, vai tām nav bojājumu / defektu. Pārlicinieties, vai protat atšķirt plāksnes spundi un gropi (1. attēls).
- Sāciet pirmās rindas ieklāšanu telpas kreisajā stūrī, pieraugot, lai plāksnes abas spundes malas būtu vērstas pret sienu (2. attēls).
- Savienojiet plāksnes, no jauna ieklājamo plāksni slīpi no augšas ievietojot jau ieklātas plāksnes savienojuma mehānismā, un tad to nolaidiet plakani uz pamatslāņa (3. attēls). Pēdējo plāksni pirmajā rindā aizzīmē un tad piegriez vajadzīgā garumā. Pieraugiet, lai pirmajā rindā garā mala būtu precīzi orientēta — tādējādi tālāk nākamās rindas varēs savienot bez atstarpēm. Šajā nolūkā ieteicams starp sienu un ieklājamajām pirmās rindas plāksnēm ievietot grīdas seguma regulēšanas plāksni pie priekšmalas savienojuma. Pēc tam, kad ieklātas pirmās 2–3 rindas, izņemiet regulēšanas plāksni un pareizi sakārtojiet attiecībā pret sienām līdz tam brīdim ieklāto lamināta grīdas segumu, ievērojot attālumu līdz sienai (3.–10. attēls).
- Sāciet ieklāt 2. rindu ar plāksnes pārpalikumu no 1. rindas, ja tā ir vismaz 200 mm gara. Arī nākamajās rindās, ievērojot gala savienojumu minimālo nobīdi, var sākt jaunu rindu ar plāksnes pārpalikumu.
Uzmanību! Ievērot vismaz 200 mm nobīdi. Izstrādājumiem ar rūpnīcā izveidotu nošļaupumu un / vai ar īpašu dekoru (piemēram, flīžu rotājumiem) nepieciešams nodrošināt vienmērīgu nobīdi atbilstoši nošļaupumam un / vai rakstam.
- Palieliniet spundi zem pirmās rindas pirmās plāksnes apakšējās priekšmalas (5. attēls). Savienojiet visas pārējās šīs rindas plāksnes šaurajā malā, kā aprakstīts augstāk, līdz ir ieklāta visa rinda. Tad visas šīs rindas plākšņu šaurās malas būs cita pret citu un savienotas (6. attēls).
- Nedaudz paceliet pirmo plāksni vai plāksnes daļu un savienojiet tās garo malu ar pirmo rindu. Turpiniet tāpat, līdz visa rinda ir savienota ar iepriekš ieklāto rindu (7. attēls). Raugieties, lai plāksnēm nebūtu šauro malu nobīde.
- Tagad varat likt plāksnes citu pēc citas, rindu pēc rindas.

Lai pēdējo plākšņu rindu sagatavotu ieklāšanai, uzlieciet ieklājamo plāksni precīzi uz priekšpēdējās rindas. Ar plāksnes atlikumu (plāksnes platumā) var pārnest sienas profilu uz plāksnes iepriekš noteiktā atstatumā.



Noņemšana / plākšņu nomaiņšana

Lai jau ieklātas plāksnes nomaiņtu, tās nesabojādot, jums vispirms nepieciešams visu rindu atāķēt sānos, paceļot leņķī, un tad plāksnes nobīdīt paralēli citu citai, lai tās atdalītu galos. Ievērojiet īpašu piesardzību, lai nesabojātu plākšņu spundes un gropes.



31., 32. un 33. kategorijas komercelpas



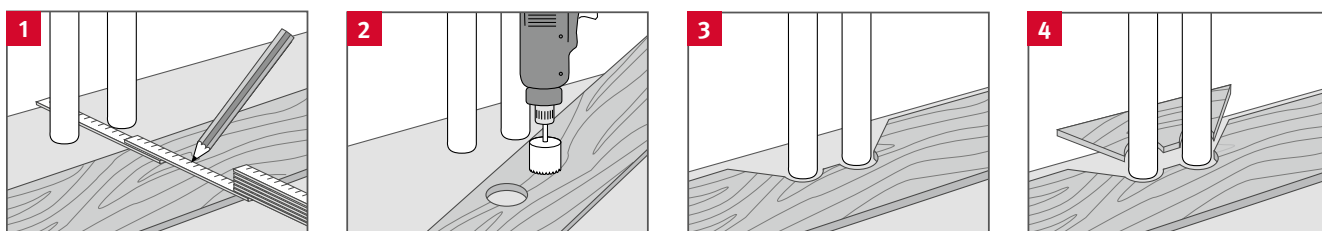
Komercelpās jāreķinās ar tik lielu mitruma iedarbību, kas pārsniedz šādas iedarbības vidējo līmeni. Tādēļ šādās telpās obligāti jāveic papildu hermetizācija ar PVAC līmi (D3). Uzklājiet hermetizējošo līmi uz augšējās spundes šaurajā un garajā malā. Pēc plākšņu savienošanas līmei ir jāizspiežas uz augšu no visa savienojuma plāksnes šaurajā un garajā malā. Līmi var bez grūtībām noslaucīt no virsmas vai nu uzreiz, vai pēc īsa brīža, kad tā mazliet apžuvusi.

Uzmanību! Pārļiecinieties, vai starp plāksnēm zem izspiestās līmes nav palikusi sprauga.

Iebūvējamas virtuves iekārtas / iebūvējamie skapji

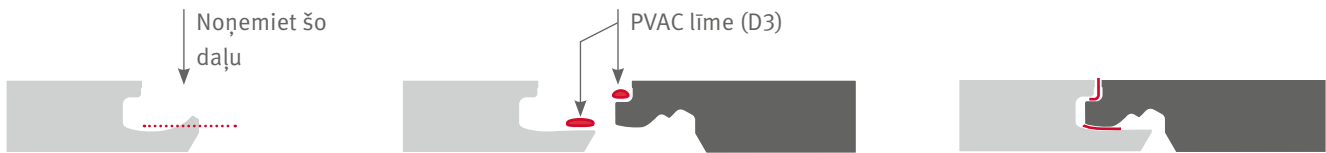
Iebūvējamās virtuves iekārtas un iebūvējamie skapjus ieteicams uzstādīt un samontēt iepriekš, bet pēc tam lamināta grīdas segumu ieklāt tikai līdz mēbeļu cokoliem.

Ieklāšana ap caurulēm

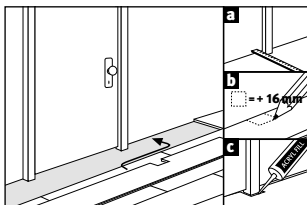


- Nomēriet cauruļu atrašanās vietu un atzīmējiet to uz plāksnēm (paredzot termiskās izplešanās atstarpes).
- Izurbiet caurumus, kuru diametrs vismaz par 16 mm pārsniedz cauruļu diametru.
- Iezāģējiet 45° leņķī līdz urbumiem.
- Izzāģēto gabalu pielāgojiet un ielīmējiet.

Durvju aplodas



- Ja durvju aplodas ir no koka, tad ieteicams tās piezāģēt tsākas, iepriekš konsultējoties ar klientu par grīdas seguma augstumu un par paklājuma materiāliem.
- Pēc tam ieklājiet grīdas segumu, atstājot atbilstošu termiskās izplešanās atstarpi zem aplodas. Tādā gadījumā, ja jūs nobeidzat ieklāšanu pie šādas aplodas, nepieciešams noņemt jau ieklātas plāksnes gropes malu ar kaltu. Pēc tam varēsiet horizontālā virzienā iestumt jauno plāksni pār iepriekš uzstādītās plāksnes gropi. Šāds savienojums jāsalīmē ar PVAC līmi.
- Ja durvju aplodu nevar saīsināt, jo tā ir, piemēram, no metāla, tad termiskās izplešanās atstarpes piepilda ar elastīgu pildmasu vai hermetizē ar piemērotām nosedzošām grīdlīstēm.



Pārejas grīdlīstes

Pēc pareizas grīdas seguma ieklāšanas piestiprina nepieciešamās pārejas grīdlīstes un arī grīdlīstes. Visu piederumu komplektācijā ir iekļauti vienkārši montāžas norādījumi.

Uzmanību! Vairumam pārejas grīdlīstu ir nepieciešams pirms lamināta grīdas seguma ieklāšanas uzstādīt grīdlīstes pamatni.

5. Tīrīšana un kopšana

- Ieejas zonas ir jāapriko ar pareiza izmēra apavu notīrīšanas zonu / kājslauķi.
- Komerציālajās zonās, kurās lamināta grīdas segums robežojas ar ārpustelņu platībām, grīdas konstrukcijā jāiestrādā atbilstoša izmēra iebūvējamie kājslauķi.
- Zem krēslu un galdu, kā arī citu mēbeļu kājām piestiprina filca paliktņi. Tie regulāri jātīra, jāpārbauda to funkcionalitāte un vajadzības gadījumā jānomaina.
- Pārvietojot smagas mēbeles, tās ir jāpārnes, nevis jābīda pa grīdu.
- Ja izmanto krēslu un mēbeļu ritenīšus, tad jālieto tikai W tipa (mīkstie) ritenīši. Regulāri tīriet krēslu un mēbeļu ritenīšus, pārbaudiet to funkcionalitāti un vajadzības gadījumā nomainiet.
- Nekavējoties saslaukiet uz lamināta grīdas seguma nonākušo ūdeni / slapjumu.
- Nedrīkst izmantot tvaika tīrītāju (izņēmums: lamināta grīdas segums Aqua+).
- Grīdas tīrīšanai izmantojiet tikai mazliet mitru drānu.
- Grīdas segumu tīrīšanai nekad neizmantojiet abrazīvus tīrīšanas līdzekļus.
- Neizmantojiet tīrīšanas līdzekļus, kas var atstāt pēdas. Iesakām izmantot EGGER sistēmai piemēroto grīdas seguma tīrīšanas līdzekli Clean-it.
- Grīdas segumu nav nepieciešams vaskot un / vai pulēt — šīs darbības pat nav pieļaujamas.
- Turpmāka EGGER lamināta grīdas seguma apstrādāšana ar virsmu pārklājošiem līdzekļiem nav nepieciešama un nav arī pieļaujama.
- Tīrot ar putekļu sūcēju, izmanto cietam grīdas segumam paredzētu uzgali.

Neatkarīgi no tā, cik izturīgs ir lamināta grīdas segums, tajā var rasties bojājumi. Nelielus bojājumus var labot, izmantojot EGGER sistēmai piemēroto atjaunošanas pastu Decor Mix & Fill. Ja bojājumi ir nopietni, speciālists varēs nomainīt visu plāksni. Pēc pieprasījuma ir pieejami atsevišķi norādījumi.

Lai saņemtu īpašus uzstādīšanas norādījumus (piemēram, uzstādīšanai pie kāpnēm), sazinieties ar mazumtirgotāju.

www.egger.com

EGGER Holzwerkstoffe Wismar

GmbH & Co. KG

Am Haffeld 1

23970 Wismar

Vācija

T +49 3841 301-0

F +49 3841 301-20222

flooring@egger.com

EGGER Drevprodukt Gagarin

Ezhvinsky proezd, 1

215010 Gagarin

Oblast Smolensk

Krievija

T +7 48135 79-300

F +7 48135 79-311

info-ru@egger.com

Serviss, konsultācijas u.c.: