

**MORE FROM WOOD.**

Bien plus que du bois

A large, detailed cross-section of a tree trunk, showing the intricate growth rings and natural textures of the wood. The image is in grayscale, with the text overlaid in a light gray color.

Une passion  
pour une  
ressource  
unique







# Sommaire



Croître par nos  
propres moyens.  
—— p. 46

L'univers de EGGER.  
—— p. 6







EGGER,  
naturellement  
——— p. 68

L'identité de EGGER.  
——— p. 30



EGGER en bref.  
——— p. 74

# L'univers de EGGER.

Notre mission	— p. 8
Mobilier et agencement intérieur	— p. 14
Produits de construction	— p. 18
Revêtements de sol	— p. 22
Vue d'ensemble des produits	— p. 26







# Notre mission

8

## « Bien plus que du bois. »



La presse ContiRoll : la pièce maîtresse de chaque usine EGGER, servant à la fabrication des panneaux de particules bruts. Ci-contre, la presse d'Hexham (Royaume-Uni) ; elle mesure 48,5 m de long et 2,6 m de large. Elle fonctionne 24h/24.

C'est en s'inspirant de cet idéal fondateur que Fritz Egger senior a ouvert en 1961 la première usine de panneaux de particules à St. Johann in Tirol, et a ainsi écrit la première page de l'histoire du succès de EGGER. Qu'en est-il aujourd'hui ? Très précisément 21 usines réparties dans 11 pays et employant plus de 11 000 collaborateurs.

Ce brillant résultat est le fruit d'une vision portée d'Autriche, qui incite chaque jour EGGER à fournir les efforts et l'engagement nécessaires au développement continu du Groupe, afin de créer de nouvelles perspectives pour nos clients, partenaires et collaborateurs.

Retour aux sources : nous exploitons notre propre scierie sur notre site entièrement intégré de Brilon (Allemagne).







# Des produits à l'image de nos clients : nombreux, mais tous uniques.



## Fabricants de meubles

Nous fournissons à nos clients de l'industrie du meuble une offre produits et services adaptée afin qu'ils puissent répondre de manière ciblée aux souhaits de leur clientèle. Nos surfaces et matériaux innovants peuvent ainsi les inspirer pour les tendances à venir.



## Distribution/ artisanat/architecture

Nous proposons aux agences, architectes et menuisiers une gamme de produits professionnels taillée sur mesure. Grâce à notre large réseau de distributeurs partenaires, tous les produits sont disponibles sur stock, même en petites quantités.



## Enseignes de bricolage

Les passionnés de bricolage exigeant une haute qualité peuvent miser sur notre offre spécifique, qui approvisionne déjà de nombreuses enseignes internationales. Nous leur proposons tout particulièrement nos revêtements de sol, ainsi que des panneaux OSB et du bois de sciage.





La haute technologie en action : Mise en service en 2013, la presse à cycle court de St. Johann in Tirol (Autriche) est la première de ce type ; elle sert au revêtement de panneaux avec des structures de surface profondes et des surfaces à pores synchronisés sur les deux faces, ainsi qu'au pressage et au revêtement de stratifiés compacts et de panneaux de particules minces.

EGGER est un fournisseur complet pour les secteurs du meuble et de l'agencement intérieur, de la construction bois et des revêtements de sol. La diversité de nos produits ne connaît aucune limite, et nous améliorons en permanence notre collection. Notre force ne réside pas seulement dans le développement régulier de nouveaux

décors et de nouvelles structures de surface en phase avec les tendances de demain. Elle provient également de nos innovations technologiques qui visent à rendre nos produits plus performants et plus fonctionnels, à simplifier nos processus de travail et à poursuivre notre croissance dans le respect de l'environnement.

# Mobilier et agencement intérieur, produits pour la construction et revêtements de sol : notre tiercé gagnant

Notre vocation : proposer des solutions à base de bois adaptées à chaque usage, professionnel comme privé. Grâce à leur amélioration et à leur transformation en continu, nos décors et nos finitions de surfaces façonnent les tendances

de demain. Nos technologies innovantes simplifient la mise en œuvre de nos produits ou en optimisent les propriétés. Nos efforts sont ceux que nos clients n'ont plus besoin de fournir.

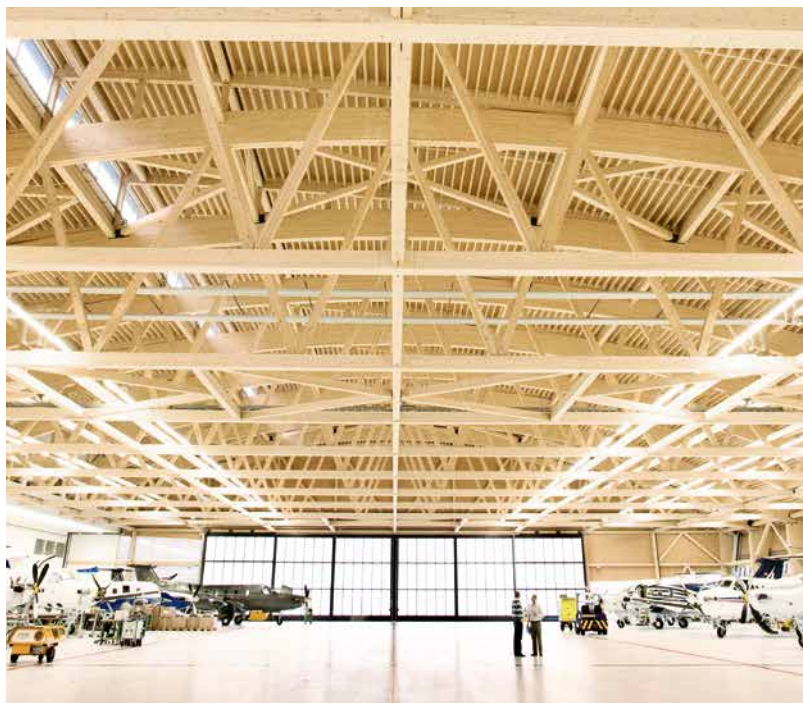
## Mobilier et agencement intérieur

Des matériaux et décors spécialement conçus pour l'agencement intérieur. La marque EGGER se décline sur une large variété de panneaux : panneaux de particules bruts, panneaux de particules minces, panneaux MDF, HDF, laqués, mélaminés, replaqués de stratifiés ou encore alvéolaires. Notre offre comprend également des stratifiés, des éléments de meubles préfabriqués, des plans de travail ainsi que des éléments de façade, des appuis de fenêtre, des stratifiés compacts et des chants.

Focus sur le Pavillon Allemand sur l'Expo Milano 2015 (Italie) : EGGER a fourni des panneaux de haute qualité pour l'agencement intérieur du Pavillon Allemand, comme les quatre kilomètres de panneaux alvéolaires EGGER Eurolight présentés sur cette photo.







## Produits de construction

13

Pour une construction bois plus écologique, nous proposons un large choix de panneaux OSB, de dalles OSB, de panneaux en fibres de bois respirants et résistants à l'humidité, ainsi que du bois de sciage. Au-delà de nos matériaux durables, nous développons des solutions personnalisées haute qualité permettant la réalisation des projets les plus audacieux grâce à leur facilité de mise en œuvre.

Hall d'assemblage de Pilatus AG, à Stans (Suisse) :

un bâtiment respectueux de l'environnement, fabriqué entièrement en bois. Dans le domaine de la construction, le bois est une alternative de plus en plus appréciée à l'acier et au béton. Produits EGGER utilisés dans cet exemple : 25 000 m<sup>2</sup> de panneaux OSB 4 TOP et 3 500 m<sup>2</sup> de panneaux DHF.

## Revêtements de sol

Nos sols apportent sérénité et confort à chaque pièce. Forts de leur grande variété de décors, de sols design et stratifiés spécialisés ainsi que de sols résistants à l'humidité, les sols EGGER proposent des produits parfaitement adaptés aux exigences les plus diverses dans les espaces publics ou privés.

Il existe ainsi un revêtement adapté à chaque surface et à chaque configuration, à chaque sollicitation et à chaque décoration d'intérieur. Le sol stratifié, un classique pratique, est stable, facile d'entretien et polyvalent.







# Mobilier et agencement intérieur

## Traiter esthétique et qualité sur un même niveau.

15

Que ce soit pour un projet professionnel ou privé, les exigences en matière d'agencement intérieur sont de plus en plus élevées. Pour satisfaire l'agenceur et son client, les produits doivent répondre à des critères tant visuels que tactiles et être faciles à mettre en œuvre.



À gauche : la catégorie de panneaux laqués PerfectSense propose des solutions haute brillance et mates haut de gamme. Les panneaux PerfectSense ont obtenu une mention spéciale au moment des Design Award en Allemagne.

Mieux réussir ensemble : avec une offre de services complète, EGGER facilite le conseil à ses clients.

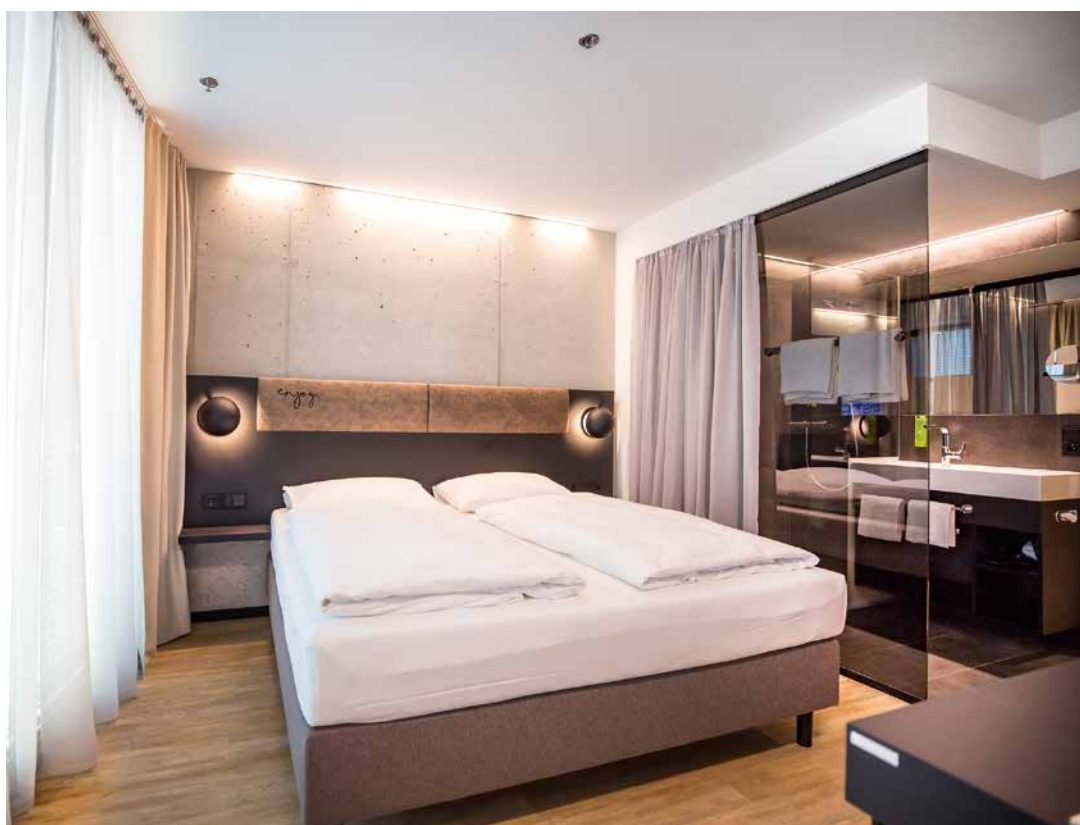
## Comment faire naître une tendance ? il faut la mettre en pratique.

Pour exister, l'innovation a besoin de place. Une fois par an a lieu EGGERZUM, notre événement dédié à l'industrie du meuble. En présentant nos nouveaux décors et nos innovations techniques dans la plupart des pays d'Europe, nous contribuons de manière importante à l'évolution des tendances en design.

C'est ainsi que naissent les idées de nouvelles collections de meubles. L'inspiration de nouvelles références se retrouve ensuite en agencement intérieur et dans bien d'autres domaines. En réalité, presque partout : nous comptons parmi

nos clients la quasi-totalité des grands fabricants de meubles. Nos produits se retrouvent donc dans beaucoup de foyers comme dans de nombreux hôtels, magasins et bâtiments publics.

Pour nous, le design n'est pas qu'une affaire d'apparence, mais aussi de garantie sur la durée et de fonctionnalité pour le consommateur. C'est la raison pour laquelle les tendances que nous définissons possèdent quelque chose d'unique, propre à EGGER : leur capacité à perdurer.



Hôtel arte, Salzbourg (Autriche) : les surfaces noires PerfectSense Matt confèrent aux chambres de cet hôtel un aspect raffiné.





EGGER Collection & Services englobe un grand choix de décors, des structures de surface authentiques, une gamme de produits élargie et des services pertinents, ouvrant ainsi aux agences et aux menuisiers d'innombrables possibilités d'associations. Tous les panneaux support EGGER peuvent être revêtus des décors de cette collection, auxquels correspond une gamme de chants assortis. EGGER Collection & Services 2017 – 2019 vise à répondre à toutes les demandes et à tous les souhaits de nos clients, aujourd'hui comme demain.

Les décors EGGER confèrent naturel et élégance à cette cuisine.

---

→ Chaque année, nous fabriquons plus de **1** milliard de mètres linéaires de chants. Une longueur qui permettrait de faire **26** fois le tour de la Terre.

---





# Produits de construction

## EGGER, un partenaire expérimenté et engagé pour un projet de construction réussi.

19

Les maîtres d'ouvrage apprécient les avantages du bois en termes d'esthétique, de confort et d'utilité. Les produits de construction EGGER présentent un atout supplémentaire : ils s'adaptent à toutes les demandes.



À gauche :  
Le panneau grand format EGGER OSB 4 TOP est souvent employé pour des éléments préfabriqués : cloisons, plafonds et toits.

Outre notre éventail complet de produits, nous offrons aux charpentiers et aux artisans une multitude de services, comme notre hotline technique et notre outil de planification EGGER.



## Panneau OSB 4 TOP

Le panneau EGGER OSB 4 TOP : l'assurance d'une qualité vérifiée pour la construction bois. Grâce à d'excellentes propriétés statiques et physiques homologuées selon la déclaration des performances CE, il convient parfaitement à une utilisation en ingénierie et construction à ossature bois. En outre, le profilé à rainure et languette asymétrique et conique garantit une pose précise et rapide.

## DHF

Le panneau EGGER DHF est un panneau de fibres de bois respirant utilisé en sous-toiture. Résistant aux perforations et à l'humidité, son profilé à rainures et languettes le rend également « coupe-vent ». Il reste très facile à poser grâce à son gabarit de clouage préimprimé.



## Bois scié

Le bois de sciage EGGER est disponible vert, séché artificiellement ou raboté. Il fait l'objet d'un tri visuel et mécanique pour satisfaire aux exigences de résistance et d'esthétique les plus précises. (en photo : la volige S10 certifiée CE). Grâce à des contrôles externes et internes stricts, nous garantissons une qualité élevée et constante pour l'ensemble de nos produits.





Le chantier du siège de St. Johann in Tirol (Autriche) : le bâtiment administratif fabriqué avec nos propres matériaux abrite plus de 250 postes de travail.

## Nous aussi, nous construisons avec nos propres matériaux.

Sous le terme de produits de construction, nous rassemblons toutes les activités autour de la construction bois. Plus qu'un fournisseur, EGGER est aussi un partenaire : nous vous apportons toute notre expertise pour la mise en œuvre de solutions innovantes.

Pratiques, efficaces et fiables : trois qualificatifs pour résumer les produits dérivés du bois et les produits en bois massif de EGGER destinés à l'ingénierie du bois, à la construction bois, à l'agencement intérieur ainsi qu'à la réhabilitation

et à la rénovation de bâtiments.

Les produits que nous proposons à nos clients, nous les avons nous-mêmes mis en œuvre dans nos projets de construction. Début 2014 commençait le chantier du nouveau bâtiment administratif du siège du Groupe EGGER à St. Johann in Tirol (Autriche). Comme pour le bâtiment administratif de Radauti (Roumanie), le TechCenter d'Unterradlberg (Autriche) et le Forum de Brilon (Allemagne), nous avons là aussi privilégié l'utilisation de nos propres matériaux.

---

→ La construction du siège de EGGER a utilisé **3 115 m<sup>3</sup>** de bois.

Une quantité qui ne nécessite que **14** minutes pour se renouveler dans les forêts allemandes.

---





# Revêtements de sol

## Nos revêtements de sol, base d'un habitat et d'un lieu de travail chaleureux

23

Notre objectif : que chacun se sente bien chez soi. Grâce à nos sols, ce bien-être apparaît dès la pose du revêtement. Au-delà d'un design innovant et d'un large choix de formats, nos sols sont aussi faciles à poser.



À gauche :  
Le système d'emboîtement CLIC*it* est un produit d'utilisation simple, rapide et sûr.

Un grand choix de décors, des innovations techniques et une offre de services complète : voilà ce qui caractérise la collection de revêtements de sol EGGER.

Étanches :  
les revêtements de  
sol EGGER dotés de la  
technologie Aqua+ résistent  
particulièrement bien à  
l'eau, et constituent donc  
la solution idéale pour  
les pièces régulièrement  
humides.



## Des sols pour une entrée en scène réussie.

En tant que fournisseur complet de solutions innovantes, EGGER propose aux architectes, artisans, agenceurs et amateurs de bricolage une gamme qui ne néglige aucun style : rusticité, extravagance, classicisme, modernité, vintage... La multitude de nos décors et surfaces conçues tout spécialement pour les mettre en valeur permet une association adaptée à chaque domaine d'application.

Nous fabriquons divers types de sols : stratifiés, stratifiés résistants à l'humidité et sols Design GreenTec. Chacun de ces sols, conçus pour répondre aux exigences des espaces intérieurs

privés et commerciaux, présente des avantages personnalisés qui contribuent à en faire un sol sûr, durable, confortable et néanmoins fonctionnel. Les sols stratifiés EGGER ne sont pas seulement beaux : ils résistent aussi aux chocs et à l'usure, tout en garantissant une grande facilité d'entretien. Les sols stratifiés résistants à l'humidité conviennent particulièrement bien aux pièces humides. Les sols EGGER dotés de la technologie Aqua+ résistent particulièrement bien à l'humidité et conviennent également parfaitement aux applications commerciales avec des cycles de nettoyage accrus, même avec un nettoyeur à vapeur. Pour les applications



soumises à des contraintes importantes, les sols Design GreenTec EGGER offrent la solution idéale : robustes et résistants à l'humidité, ces revêtements sont particulièrement adaptés à des applications commerciales, comme les hôtels et les magasins. Contrairement aux sols en vinyle

traditionnels, notre sol Design GreenTec à base de bois ne contient pas de PVC, et le tapis isolant contre les bruits de pas intégré en liège garantit une pose facile.

Le système de pose CLIC it! simplifie la pose et renforce le sol dans les zones de jonction.



→ La capacité de production annuelle de revêtements de sol de EGGER atteint les 80 millions de m<sup>2</sup>, une quantité qui représente 3,6 millions de pièces d'une surface moyenne de 22 m<sup>2</sup>.

Un design tendance et des propriétés convaincantes : les sols stratifiés EGGER polyvalents sont parfaits pour les espaces de vie et les bureaux. Les décors sobres et discrets constituent la base de chaque pièce et de chaque style.

# Vue d'ensemble des produits

26 Chacun de nous est unique.  
C'est pourquoi nos sols, surfaces  
et produits à base de bois le sont  
aussi.

Notre offre de produits en un seul coup d'œil :  
En tant que fournisseur complet, nous proposons un large éventail de solutions pour le mobilier et l'agencement intérieur, pour la construction et le revêtement de sol. La plupart de nos panneaux supports sont ensuite valorisés par des décors et des structures de surface très tendance. Une gamme qui vient compléter nos bois rabotés et notre bois de sciage.

À droite :  
En effet, c'est la combinaison des couleurs, des matériaux et des surfaces qui insuffle de la créativité à la pièce. Le concept EGGER « Interior Match » permet différentes possibilités d'agencements parfaitement coordonnés pour vos meubles et votre sol. Il associe des décors issus des collections des deux gammes de produits.



# Mobilier et agencement intérieur



Panneaux de particules Eurodekor®



PerfectSense®  
Panneaux laqués



Stratifiés



Chants



Plans de travail



Stratifiés compacts



Accessoires pour plans de travail



Panneaux MDF Eurodekor®



Eurolight® Décor



Eurolight® Panneaux alvéolaires



Crédences



Panneaux revêtus de stratifiés



Eurospan®  
Panneaux de particules bruts



MDF – Panneaux de fibres de moyenne densité



Panneaux de particules minces



Panneaux MDF laqués minces



Panneaux MDF minces



Éléments de meubles

# Produits de construction

# Revêtements de sol



Bois de sciage vert, séché, raboté



Chants droits OSB



Revêtements de sol stratifiés



Chants droits OSB



Ergo Board



Sols stratifiés dotés de la technologie Aqua CLIC it!



Sols stratifiés Aqua+



OSB à impression numérique DecoWall



Panneaux de fibres de bois respirants DHF



Sol Design GreenTec



Plinthes coordonnées aux décors de sol



Eurospan® Dalles



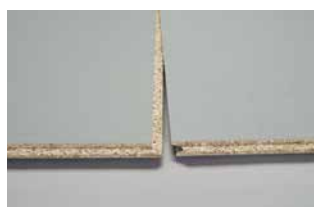
Peel Clean Xtra Dalle avec protection amovible



Sous-couches



Profil d'adaptation



EGGER Protect



Éléments d'angle et de fixation





# L'identité de EGGER.

Historique	— p. 32
Notre philosophie	— p. 36
Une entreprise familiale de caractère	— p. 38
Nos collaborateurs	— p. 40







« Le bois est bien trop précieux pour être gaspillé ! »

Fritz Egger senior, † 1982



Fritz Egger senior, fondateur de l'entreprise EGGER. Un homme qui est allé jusqu'au bout de la voie qu'il s'était tracée.





En 1961, Fritz Egger senior dirige avec succès les deux sociétés familiales basées à St. Johann in Tirol : l'exploitation agricole Brunnhof et une scierie. Parallèlement, son oncle Edi dirige les entreprises de Kufstein : une brasserie traditionnelle, un hôtel, un cinéma et deux auberges.

Des deux côtés, les affaires tournent bien, la scierie est même l'une des plus modernes de l'Unterland tyrolien. Pourtant, Fritz Egger senior n'est pas totalement satisfait. En observateur attentif, il voit que l'avenir de EGGER ne se trouve pas dans la scierie. Il se décide donc à tenter une nouvelle aventure, en créant la première usine de panneaux de particules de la marque EGGER. Avec cet élan neuf, Fritz Egger senior démontre par la même occasion que vouloir, c'est pouvoir !

Les débuts : la première usine de panneaux de particules de EGGER, ouverte à St. Johann in Tirol en 1961.

---

→ En 1962, le site de St. Johann in Tirol produit 30 m<sup>3</sup> de panneaux de particules par jour. Aujourd'hui, les 21 usines EGGER fabriquent cette même quantité de produits dérivés du bois en seulement 2 minutes.

---



St. Johann in Tirol (Autriche)

1961

Wörgl (Autriche)

1966

Unterradlberg (Autriche)

1970

Hexham (Royaume-Uni)

1984

Gifhorn (Allemagne)

1989

1990

Brilon (Allemagne)

Blüde (Allemagne)  
Rion-des-Landes (France)

1994

1995

Bevern (Allemagne)

Wismar (Allemagne)  
Marienmünster (Allemagne)

1999

1998

Barony (Royaume-Uni)

2000

Rambervillers (FR)

Shuya (Russie)

2005



## Les grandes étapes

35



1961  
Création de l'entreprise par Fritz Egger senior à St. Johann in Tirol (Autriche)

1966  
Rachat de l'usine de panneaux de fibres de Wörgl (Autriche)

1970  
Mise en service de l'usine de panneaux de particules d'Unterradlberg (Autriche)

1982  
Les frères Michael, Fritz junior et Edmund Egger reprennent le flambeau

1984  
Ouverture de l'usine d'Hexham (Royaume-Uni), le premier site à l'étranger

1989  
Première usine en Allemagne : production de stratifiés à Gifhorn (Allemagne)

1990  
Mise en service de l'usine de panneaux de particules de Brilon (Allemagne)

1994  
Démarrage de la production d'éléments de meubles à Bünde (Allemagne) ; Acquisition de la première usine en France : Rion-des-Landes (France)

1995  
Production de revêtements de sol stratifiés à St. Johann in Tirol (Autriche)

1995  
Construction de l'usine de panneaux MDF à Brilon (Allemagne) et reprise de l'usine de panneaux MDF minces de Bevern (Allemagne)

1998  
Mise en service de l'usine de panneaux de particules bruts de Barony (Royaume-Uni)

1999  
Production de panneaux OSB et de revêtements de sol à Wismar (Allemagne) ; reprise de l'usine de revêtement de Marienmünster (Allemagne)

2000  
Acquisition de l'usine de panneaux de particules de Rambervillers (France)

2005  
Première usine en Russie, à Shuya (Russie)

2008  
Démarrage de la production de panneaux de particules dans la toute nouvelle usine de Radauti (Roumanie)

2008  
Mise en service de la scierie de Brilon (Allemagne)

2010  
Acquisition du fabricant de chants à Gebze (Turquie)

2011  
Acquisition de l'usine de panneaux de particules de Gagarin (Russie)

2015  
Modernisation du site de St. Johann in Tirol (Autriche) : nouveau siège administratif et nouveau transstockeur

2016  
Modernisation du site de Gagarin (Russie) : nouvelle unité de fabrication de panneaux MDF et production de revêtements de sol

2017  
Premier site de production hors d'Europe : reprise de l'usine de Concordia (Argentine)

2019  
Démarrage de la production de panneaux de particules dans la toute nouvelle usine de Biskupiec (Pologne)

2020  
Premiers investissements Greenfield hors d'Europe : mise en service de la toute nouvelle usine de Lexington, en Caroline du Nord (États-Unis)

2022  
Participation majoritaire dans le fabricant de produits dérivés du bois SAIB à Caorso (Italie)





# Notre philosophie

## Ce qui compose EGGER ? Nous tous.

37

EGGER est une grande famille dont les ramifications internationales sont très présentes. Elle regroupe 88 nationalités, réparties dans 21 usines et 18 agences commerciales dans le monde entier. Tous nos salariés, nouveaux arrivants et employés de longue date, participent activement à faire du Groupe EGGER ce qu'il

est aujourd'hui. Ils marquent EGGER grâce à leur engagement, leurs compétences, leurs expériences ainsi que leur loyauté. Sur tous les sites, nous formons des jeunes à devenir une main-d'œuvre qualifiée, favorisons la promotion en interne et instaurons des rapports de confiance mutuelle, clé de notre succès.

---

→ EGGER forme actuellement plus de **350** jeunes à **24** métiers différents.

---



La formation au sein de EGGER : les apprentis du site de St. Johann in Tirol (Autriche).



# Une entreprise familiale de caractère

38

« Comme on le dit si souvent, le succès a beaucoup de pères. Imaginez donc l'étendue de notre réussite, fruit du travail de nos plus de 10 000 employés ! »

Les propriétaires :  
Fritz (à gauche) et  
Michael Egger



EGGER depuis 1961

Fritz et Michael, les fils de Fritz Egger, ont porté l'entreprise vers de nouveaux sommets. Ensemble, ils ont réussi l'intégration de EGGER sur le marché mondial tout en restant fidèles aux valeurs fondamentales de l'entreprise : dynamisme, loyauté, responsabilité et confiance. Aujourd'hui, les deux propriétaires ont

délégué la gestion opérationnelle, mais participent toujours au Comité consultatif. Ils prennent une part active aux décisions touchant les lignes stratégiques qui tracent l'avenir de l'entreprise. En concertation étroite avec la Direction du Groupe, ils s'assurent du prolongement de la vision de leur père, le fondateur de l'entreprise, et du succès du Groupe pour les générations à venir.



La Direction du Groupe :  
une responsabilité partagée.

En tant que grande entreprise familiale, nous sommes particulièrement soucieux des objectifs de développement durable. Cette préoccupation se retrouve aussi bien dans la haute qualité de nos produits que dans les valeurs humaines partagées avec nos salariés, nos clients et nos partenaires. C'est un pilier essentiel sur lequel s'est toujours basée la Direction du Groupe, qui symbolise la stabilité de l'entreprise.

Thomas Leissing, Frank Bölling, Michael Egger jun. et Hannes Mitterweissacher se partagent les domaines de responsabilité, avec un objectif commun : faire avancer l'entreprise au plus haut niveau. Ils s'engagent chaque jour aux côtés des employés EGGER à conserver l'originalité et le caractère unique du Groupe, pour aller dans une seule direction : vers l'avant.



La Direction du Groupe, de gauche à droite : Thomas Leissing, Direction administrative et financière, Hannes Mitterweissacher, Direction technique et industrielle, Frank Bölling, Direction logistique, et Michael Egger jun., Direction ventes et marketing.

# Nos salariés

40

Notre réussite, façonnée par plus de 20 000 paires de mains.



« EGGER offre des possibilités incomparables. Grâce à des formations et à un encadrement de qualité, j'ai pu développer mes capacités et constituer une équipe gagnante. »

Peter Reed,  
Responsable maintenance mécanique,  
Hexham (Royaume-Uni)

« Bien plus » est un concept que EGGER n'applique pas seulement au bois, mais aussi à l'emploi. Très engagés, nos employés hautement qualifiés sont au cœur du Groupe EGGER et contribuent fortement à en faire ce qu'il est aujourd'hui : l'une des premières

entreprises de l'industrie des produits dérivés du bois. Nous avons à cœur de créer pour tous nos salariés un environnement de travail propice au développement de leurs compétences.





« J’occupe une fonction de cadre habituellement dominée par les hommes. EGGER m’a donné la possibilité de me perfectionner et d’apprendre énormément. »

Yuliya Kukshaus  
Directrice du parc à bois,  
Gagarin (Russie)

« Déceler les tendances de demain est tout un art. Leur transformation en un produit EGGER très concret continue de me fasciner tous les jours. »

Klaus Monhoff,  
directeur Management design et décors,  
Brilon (Allemagne)





« Nous avons la chance de travailler avec des technologies de pointe au sein d'une équipe expérimentée venue de toute l'Europe. »

Mihaita Calugarean,  
Chef d'équipe, production de panneaux OSB,  
Radauti (Roumanie)





« EGGER respecte la parole donnée, cette attitude est toujours accueillie très positivement au sein de l'entreprise comme au-dehors. »

Sophie Bourniquel-de Oliveira,  
Manager décors et produits FR/ES/PT,  
Rion-des-Landes (France)

« Ce que j'ai appris de plus important chez EGGER ? Il existe une solution à tout. »

Peter Latrich,  
gérant de Timberpak,  
la société de recyclage de EGGER,  
Lehrte (Allemagne)





« Mon travail au service logistique est intense, très dynamique et incroyablement varié. À l'image de EGGER ! »

Catalina Sirbu,  
spécialiste en gestion des transports,  
Radauti (Roumanie)

« Chez EGGER, j'apprécie beaucoup la reconnaissance, la bonne ambiance de travail et la collaboration. Ensemble, nous sommes capables de relever tous les défis. »

Andre Siebeneich,  
employé du parc à bois,  
Wismar (Allemagne)







« Travailler dans une entreprise innovante apporte chaque jour son lot de nouveaux défis à relever. J'aime apporter mes propres idées et les mettre en œuvre. »

Julia Reiter,  
Technicienne en management de la qualité Groupe,  
St. Johann in Tirol (Autriche)

# Croître par nos propres moyens.

Envergure internationale	—	p. 48
Innovation	—	p. 56
Intégration	—	p. 60
Identification	—	p. 64





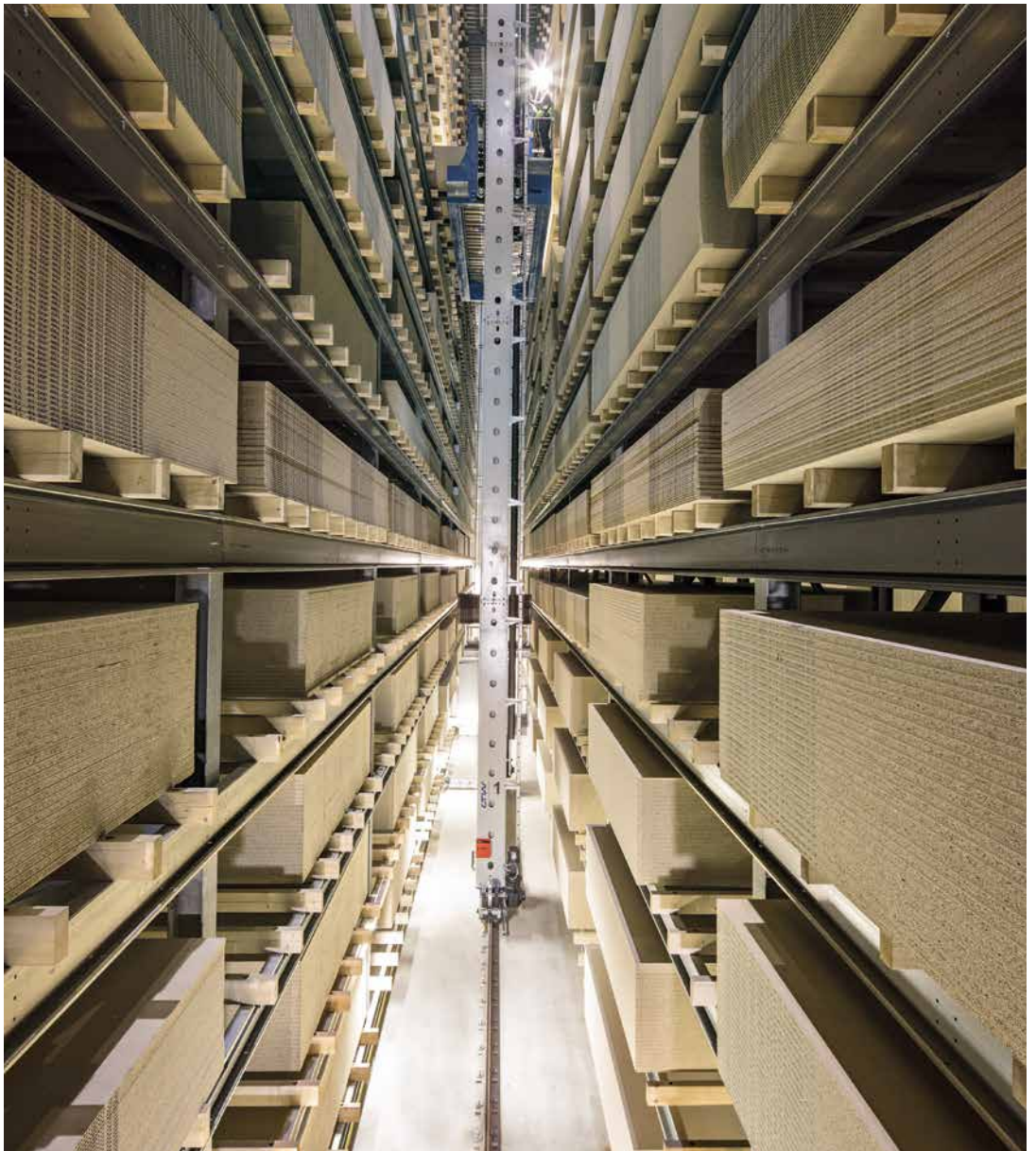


# Internationalité

48

Nous ne relions pas seulement qualité et design. Nous rapprochons aussi St. Johann in Tirol de Tokyo.

EGGER continue sa croissance dans la maison mère de St. Johann in Tirol (Autriche). D'une hauteur de 33,6 m, le nouveau transstockeur peut accueillir jusqu'à 35 300 m<sup>3</sup> de produits dérivés du bois. Les 5 pupitres de commande des rayonnages gèrent un total de 3 040 emplacements de stockage, répartis sur 18 niveaux.





→ Chaque jour, **1 360** camions chargés quittent les usines EGGER.  
Les uns derrière les autres, ils forment un convoi de **24 km** de long.



Exploiter des systèmes logistiques dans le respect de l'environnement, c'est à la fois définir l'infrastructure adaptée, utiliser efficacement les installations et choisir des moyens de transport appropriés.

Penser à l'international, agir au niveau local : voilà l'approche de EGGER.

Nous nous définissons comme une entreprise internationale dont les racines se trouvent dans le Tyrol. Notre force est concentrée sur les marchés européen et sud-américain, mais nous sommes aussi présents sur les marchés d'exportation, de l'Asie à l'Océanie, où la demande déjà importante concernant nos produits continue

de croître. Notre système logistique exploite tous les moyens de transport disponibles : la route, le rail et la mer, afin de pouvoir répondre rapidement à la demande et de nous assurer un approvisionnement suffisant en matières premières.

L'implantation de EGGER dans le monde est étendue, pour réduire les distances.

# Nos usines vues du ciel, en 21 clichés.

St. Johann in Tirol (Autriche)

1



Wörgl (Autriche)

2



Unterradlberg (Autriche)

3



Brilon (Allemagne)

4



Bevern (Allemagne)

5



Gifhorn (Allemagne)

6



À droite :  
le projet environnemental  
et énergétique à  
St. Johann in Tirol. EGGER  
récupère l'énergie thermique  
générée par la combustion de  
biomasse et de déchets de  
production biogènes. Outre  
le site EGGER lui-même, cette  
énergie alimente aussi le  
réseau de chauffage urbain  
et fournit de la chaleur à plus  
de 1 000 ménages ainsi qu'à  
tous les gros consommateurs  
locaux.



Bünde Allemagne

7



Marienmünster Allemagne

8



Wismar Allemagne

9



Hexham Royaume-Uni

10



Barony Royaume-Uni

11



Rambervillers France

12



Rion-des-Landes France

13



Shuya Russie

14





## Gagarin Russie

15

De l'Autriche au monde entier. Depuis la pose de la première pierre du groupe EGGER, avec l'usine de panneaux de particules à St. Johann in Tirol (Autriche), nous avons assuré notre croissance internationale grâce à nos propres ressources. Le développement durable à l'international. Que les panneaux proviennent de Rion-des-Landes, dans le sud-ouest de la France, ou de Gagarin en Russie, ils doivent répondre aux mêmes exigences de qualité définies par EGGER.



52

## Radauți Roumanie

16



## Gebze Turquie

17



## Concordia Argentine

18



## Biskupiec Pologne

19



## Lexington, Caroline du Nord États-Unis

20



## Caorso Italie

21







## Chez soi, partout dans le monde.



Usines

- 1 St. Johann in Tirol **AT**
- 2 Wörgl **AT**
- 3 Unterradlberg **AT**
- 4 Brilon **DE**
- 5 Bevern **DE**
- 6 Gifhorn **DE**
- 7 Bünde **DE**
- 8 Marienmünster **DE**
- 9 Wismar **DE**
- 10 Hexham **UK**
- 11 Barony **UK**
- 12 Rambervillers **FR**
- 13 Rion des Landes **FR**
- 14 Shuya **RU**
- 15 Gagarin **RU**
- 16 Rădăuți **RO**
- 17 Gebze **TR**
- 18 Concordia **AR**
- 19 Biskupiec **PL**
- 20 Lexington, NC **US**
- 21 Caorso **IT**

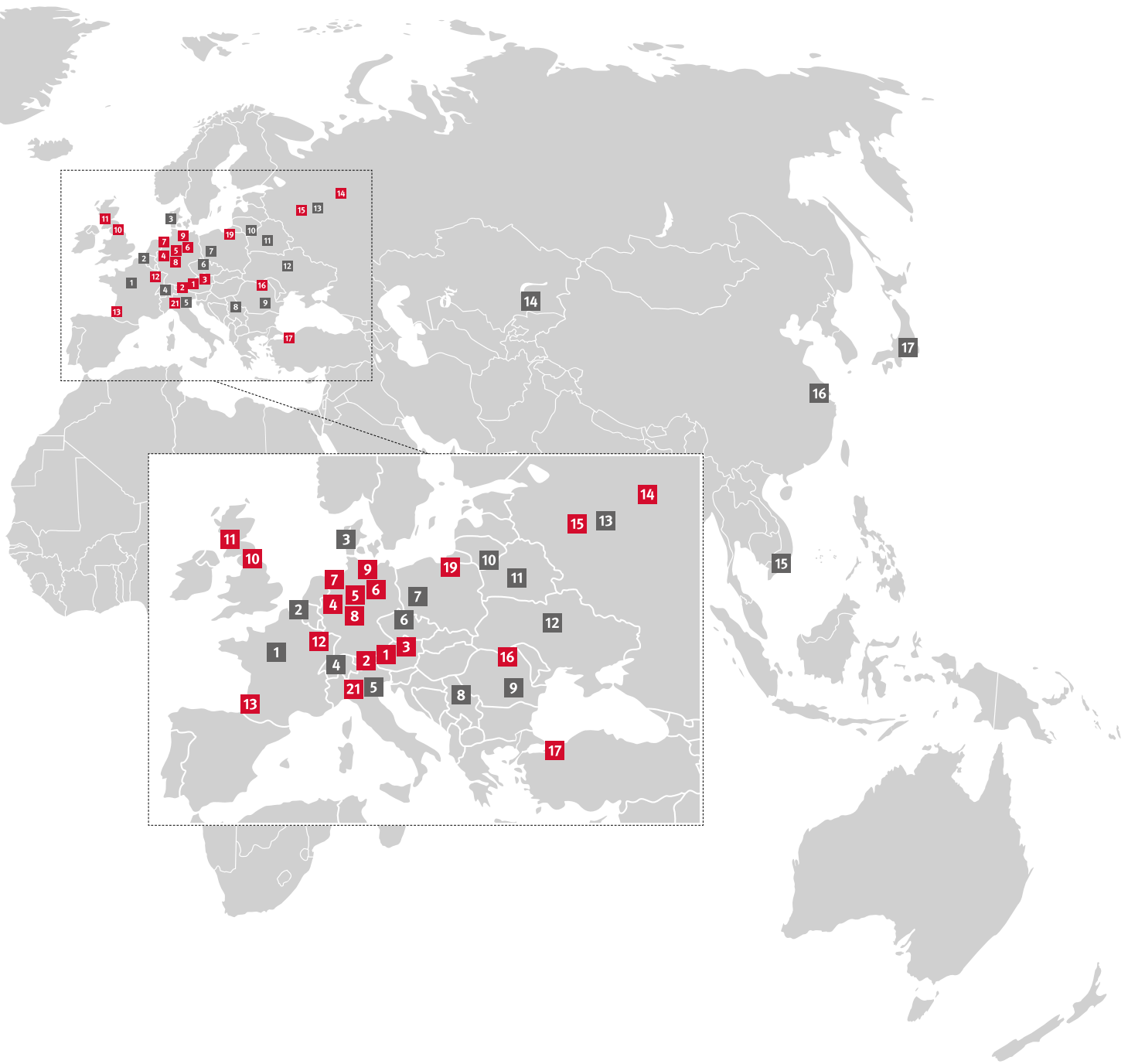


Agences commerciales

- 1 Tours **FR**
- 2 Kortrijk **BE**
- 3 Tistrup **DK**
- 4 Kriens **CH**
- 5 Treviso **IT**
- 6 Hradec Králové **CZ**
- 7 Poznań **PL**
- 8 Belgrade **RS**
- 9 Bucharest **RO**
- 10 Vilnius **LT**
- 11 Minsk **BY**
- 12 Kyiv **UA**
- 13 Moscow **RU**
- 14 Almaty **KZ**
- 15 Ho Chi Minh City **VN**
- 16 Shanghai **CN**
- 17 Tokyo **JP**
- 18 Buenos Aires **AR**











# L'innovation

## Comment satisfaire les clients d'aujourd'hui ? Grâce à la technologie de demain.

57

Le bois accompagne les hommes dans leur vie et leur travail depuis des siècles. Chaque jour, EGGER contribue à tirer le meilleur du bois pour élaborer des nouveautés et continuer le développement de ses produits, processus et services. Cet engagement nous permet d'offrir bien plus que du bois, concrétisation de la vision de EGGER. Nous cherchons à identifier dès aujourd'hui ce dont aura besoin le client de demain.

Dans cette optique, prendre en compte les questions d'environnement et de développement durable joue évidemment un rôle essentiel. Notre matière première provient directement de la nature. Cela implique de préserver le plus possible les ressources que nous exploitons. Et ce, tout au long de la chaîne de production.



À gauche :  
l'innovation dans la production. Avec ses 40 cylindres, une pression allant jusqu'à 700 N/mm<sup>2</sup> et 6 caméras chargées de l'orientation de la tôle de presse, la « super-KT » de l'usine de St. Johann in Tirol (Autriche) produit des surfaces à la synchronisation parfaite.

Faisant coïncider la structure avec le veinage du bois, notre gamme de structures pores synchronisés Feelwood a toutes les caractéristiques visuelles et tactiles d'un placage bois, tout en bénéficiant des avantages du stratifié : mise en œuvre facilitée et durabilité.

## Notre formule pour rester innovant ? Nous la réinventons tous les jours.

Au sein de notre TechCenter d'Unterradlberg (Autriche), une équipe de chercheurs et de technologues se penche sur les grandes thématiques de demain, afin de développer de nouveaux produits, technologies, liants synthétiques et processus de fabrication.

La satisfaction de nos clients, base de notre rentabilité sur le long terme, oriente le travail effectué dans nos laboratoires. C'est ici que notre vision se concrétise, lorsque les fruits de nos recherches deviennent une réalité industrielle.



Du bois au labo : le test de perforation permet de déterminer le taux d'émission de formaldéhyde des produits dérivés du bois par extraction au toluène puis mise en évidence photométrique.





Notre priorité : veiller à ce que nos clients profitent pleinement de tous les avantages de nos produits. C'est pourquoi nous proposons aussi un large éventail de services visant à les épauler, de la conception des projets à la visualisation des designs possibles en passant par le choix des produits.

Nous continuons également à développer nos services. Sur simple pression d'un bouton, notre Virtual Design Studio (VDS) permet de visualiser tous les décors EGGER Collection & Services ainsi que tous les décors de revêtements de sol actuels dans différents types de pièces

Avec l'application EGGER Collection & Services, nos clients ont toujours à portée de main l'ensemble de la collection dédiée au mobilier et à l'agencement intérieur. Ils peuvent ainsi prendre des décisions plus rapidement, concrétiser leurs idées de manière judicieuse et obtenir facilement ce dont ils ont réellement besoin.

---

→ Nos salariés ont des **millions** d'idées ; les meilleures d'entre elles, qui donnent naissance à des produits et services inédits et optimisés, ont déjà permis à EGGER de déposer plus de **2 500** brevets à l'échelle mondiale.

---







# L'intégration

## Nous relient deux entités inséparables : le fournisseur et le consommateur.

61



De l'arbre au produit. Pour nous, le circuit écologique commence précisément à l'endroit où se crée notre matière première. Pour notre production, nous avons choisi de soutenir la sylviculture durable. Nous utilisons exclusivement des produits d'éclaircie, des sous-produits de qualité en provenance de scieries ainsi que du bois adapté issu du recyclage.



De la production de bois massif en scierie à la fabrication de produits dérivés du bois, le matériau bois est entièrement valorisé. Tous les déchets issus de notre production sont exploités dans nos usines selon des processus de revalorisation.



La règle : préférer le matériau à sa capacité thermique. Ce n'est que lorsque le matériau n'est plus exploitable que les sous-produits et la biomasse servent à la production de chaleur et d'électricité. Le circuit d'utilisation mis au point permet une valorisation complète du bois, en plus de nous rendre indépendants des énergies fossiles.

À gauche : l'intégration en amont au sein de EGGER. Pour garantir et améliorer l'approvisionnement en bois, nous nous appuyons aussi sur nos propres activités de sylviculture.

## 62 Penser en cycle fermé. En d'autres termes : penser au client final dès la matière première.



Investissement sur le site de Radauti : intégration d'une usine de colle au sein de l'usine roumaine, permettant la production de résines et de liants nécessaires à la production.

EGGER relie toutes les parties prenantes de la chaîne de création de valeur. Le terme intégration fait référence à notre participation active à l'ensemble du processus.

L'intégration en amont. Nous établissons des partenariats et des contrats à long terme avec nos fournisseurs et accordons une attention toute

particulière à la garantie et à l'amélioration de notre approvisionnement en matières premières. Comment ? En nous appuyant sur notre propre scierie, notre propre usine de colle, nos propres entreprises de recyclage du bois et d'exploitation forestière, en plus de nos plantations d'arbres à croissance rapide et de nos systèmes de récolte et de logistique.



L'intégration en aval. Avec la technologie Clic, nous offrons une multitude de nouvelles possibilités dans la construction de meubles. Clic est un dispositif d'assemblage par liaison de forme et continu, à rainure et languette, destiné à l'assemblage perpendiculaire de panneaux de

particules et de panneaux alvéolaires Eurolight avec cadre périphérique. Cette technologie permet d'éviter l'utilisation de ferrures et de colles supplémentaires lors du montage du caisson. La fabrication de meubles devient ainsi un jeu d'enfant.



La technologie Clic permet un montage et un démontage faciles, en réponse à la mobilité qui caractérise notre temps.

# Identification

64

## Notre lieu préféré, de Lexington à Shuya ? Notre lieu de travail.

### Forte loyauté envers l'entreprise

Un environnement de travail à part, des perspectives d'évolution, des rapports humains de qualité où le respect prime : autant de facteurs qui favorisent la confiance et le plaisir de travailler. EGGER se veut le meilleur employeur de chaque région où l'entreprise est implantée.

Notre vision d'avenir nous pousse à prêter une attention toute particulière à la sécurité sur nos sites et à révéler le potentiel de chacun de nos employés. Nous sommes une équipe, chaque personne compte.

La transmission du savoir : Christian Seiwald, Directeur de l'atelier automobile de St. Johann (Autriche), partage son savoir-faire avec les jeunes talents EGGER de demain.







## Une formation exhaustive 65

Du technicien du bois à l'agent commercial en passant par l'ajusteur, nous formons du personnel qualifié dans les métiers les plus divers – plus de 350 jeunes collègues au total sur nos sites. Afin de développer au mieux les compétences de notre personnel, des programmes de formation élaborés à l'échelle du Groupe et favorisant les échanges interculturels viennent renforcer les nombreuses formations offertes dans les pays.

Un apprentissage de qualité : EGGER forme les professionnels de demain dans des métiers très variés.

---

→ Depuis le lancement de « EGGER runs ! » en 2010, les collaborateurs ont parcouru plus de 350 000 km lors de compétitions et récolté au total plus de 1,7 million d'euros.

---

## Gestion de la santé

Notre objectif : que tous nos salariés restent en bonne santé. En plus de conseils aux employés, EGGER offre de nombreuses occasions de faire de l'exercice, en proposant notamment plus de 40 événements par an.

« EGGER runs » : une initiative bénéfique non seulement pour nos employés, mais aussi pour les organisations caritatives de la région. Chaque kilomètre parcouru correspond à un don de 5 euros.





## Des postes attractifs

La satisfaction, la détermination et la motivation de nos salariés sont le fondement de notre croissance. Nous comptons parmi nos effectifs 88 nationalités différentes. Les échanges de savoir-faire au-delà des frontières renforcent aussi bien l'étendue de nos connaissances que notre culture d'entreprise.

« New Work » à St. Johann (Autriche)  
Le projet pilote d'un nouveau concept d'aménagement d'espaces de bureau favorise la collaboration et l'échange. EGGGER répond ainsi aux besoins inédits issus de la numérisation.





## Possibilités d'évolution

67

Priorité à nos salariés. Nous nous efforçons sans cesse de choisir nos cadres et notre personnel spécialisé en interne, en proposant des formations adaptées que nous avons conçues nous-mêmes, comme notre programme de formation de futurs cadres d'une durée d'un

an et demi. Ce dispositif, nommé Startklar, offre aux jeunes talents du management l'opportunité d'acquérir les bases essentielles en gestion d'entreprise ainsi que les compétences relationnelles nécessaires à un poste d'encadrement.



Les participants à Startklar, au cours d'un exercice de réalisation d'un exposé. Tous les ans, 18 jeunes cadres issus de toutes nos usines ont l'occasion de participer à ce programme de formation international.

# EGGER, naturelle- ment

Environnement — p. 70  
Développement durable — p. 72







## La seule façon de traiter le bois, c'est de le considérer avec respect.

Pour une entreprise liée au bois comme nous, le développement durable est une nécessité. EGGER prend très au sérieux sa responsabilité envers les hommes et l'environnement. C'est pourquoi la gestion durable fait déjà partie de notre quotidien.

Nous gardons toujours à l'esprit l'impact qu'ont nos actions sur l'environnement. Notre objectif est de parvenir à une utilisation responsable des ressources. Des technologies de pointe dans nos usines et l'amélioration continue de nos processus, telle est la solution que vous

proposons. Au-delà de sa contribution à la préservation de l'environnement autour de ses sites, EGGER apporte aussi son concours à la protection de la nature dans son ensemble : Pour notre production, nous utilisons exclusivement des produits d'éclaircie, des sous-produits de qualité en provenance de scieries ainsi que du bois adapté, lequel est ensuite transformé dans nos usines. Le bois est un excellent fixateur de CO<sub>2</sub> : 1 m<sup>3</sup> de bois de sciage = 802 kg de CO<sub>2</sub>, 1 m<sup>3</sup> de panneaux OSB = 753 kg de CO<sub>2</sub>, 1 m<sup>3</sup> de panneaux de particules bruts = 1 019 kg de CO<sub>2</sub> et 1 m<sup>3</sup> de panneaux MDF = 1 096 kg de CO<sub>2</sub>.



---

→ Les produits EGGER fixent chaque année **6,5** millions de tonnes de CO<sub>2</sub>.

---

Pour nous, le bois est un matériau précieux. Nous agissons de manière durable, préservons les ressources et contribuons ainsi au développement durable.





# Développement durable

72

## Notre cycle environnemental : ce que le développement durable veut dire pour EGGER

### Production et transformation de produits dérivés du bois

En vue de l'amélioration continue de notre performance environnementale dans notre processus de production, nous nous appuyons sur des systèmes de gestion de l'environnement et de l'énergie certifiés selon les normes internationales ISO 50001, ISO 14001 et EMAS.

### Planification et application

Nos déclarations environnementales de produits (EPD) sont un gage de transparence totale. Elles fournissent aux professionnels des informations importantes sur l'impact environnemental et sanitaire de chacun de nos produits de base, et sont également à la disposition du client final.

### Utilisation des produits connexes de scierie

Nous achetons de préférence des sous-produits issus de scieries locales et certifiées. Par l'utilisation de ces sous-produits, nous préservons les ressources de la planète.

### Recyclage

Notre production de produits dérivés du bois utilise du bois usagé, qui est ainsi recyclé. Ce bois est issu de biens mis au rebut, comme du mobilier, des palettes ou encore des matériaux d'emballage. Cette démarche préserve les ressources naturelles et prolonge la durée de stockage du CO<sub>2</sub> dans le bois.



### Gestion forestière durable

Nous nous engageons à promouvoir une gestion forestière durable. Nous veillons au respect des normes juridiques et sociales dans nos chaînes d'approvisionnement. Notre bois provient à 100 % de sources légales et contrôlées, conformes à la norme ISO 38200. Nous préférons acheter du bois rond provenant de forêts certifiées dans la région d'achat.

### Énergies renouvelables

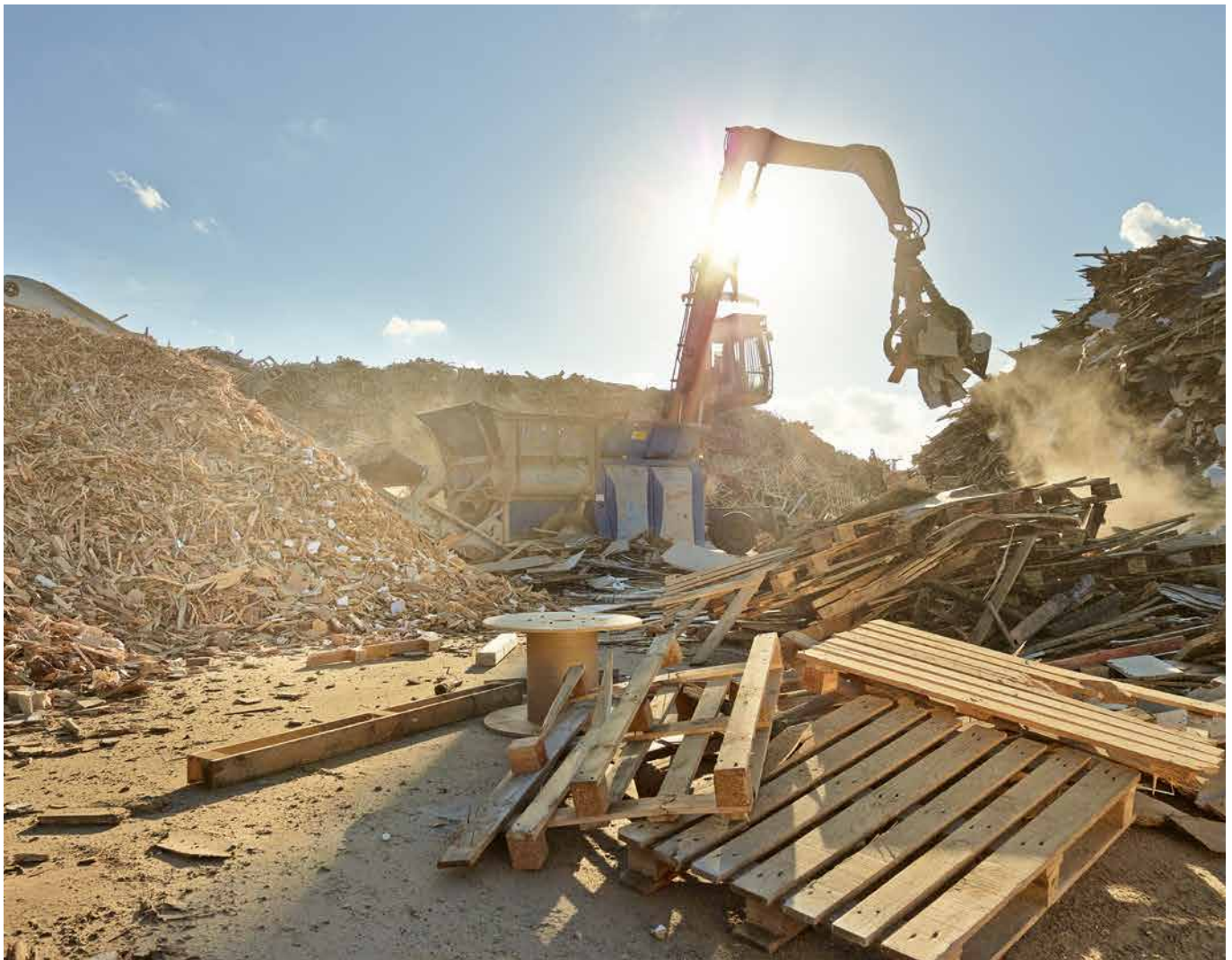
Les combustibles biogènes générés par la production qui ne peuvent plus être valorisés en tant que matériau servent à la production d'énergie thermique et d'électricité verte dans nos centrales biomasse.



Nous respectons la nature jusqu'aux dernières étapes de notre travail.

Les chutes de bois et le bois de recyclage qui ne sont plus exploitables dans la production servent de combustible à nos centrales biomasse et produisent ainsi de la chaleur et de l'électricité vertes réinjectées dans notre production.

Comparé à la production d'énergie à partir de gaz naturel, ce procédé nous permet d'économiser plus de 2 millions de tonnes de CO<sub>2</sub> par an. Ceci s'inscrit parfaitement dans notre démarche : une utilisation optimale et écologique de notre matière première, le bois ; et le respect de notre principal fournisseur : la nature.



Le recyclage par EGGER : l'optimisation du recyclage et de la revalorisation du bois constitue une étape importante de notre cycle environnemental, pour préserver la nature.

---

→ Nos panneaux de particules se composent en moyenne de 30 % de matériaux recyclés.

---

EGGER en  
bref.





## Un petit film sur l'histoire de EGGER.

L'entreprise doit sa diversité à la forte croissance enregistrée ces dernières décennies et à ses usines réparties en Europe centrale, occidentale et orientale, ainsi qu'en Amérique du Nord et du Sud. Aujourd'hui, ce sont pas moins de 88 nationalités qui œuvrent sur les différents sites.

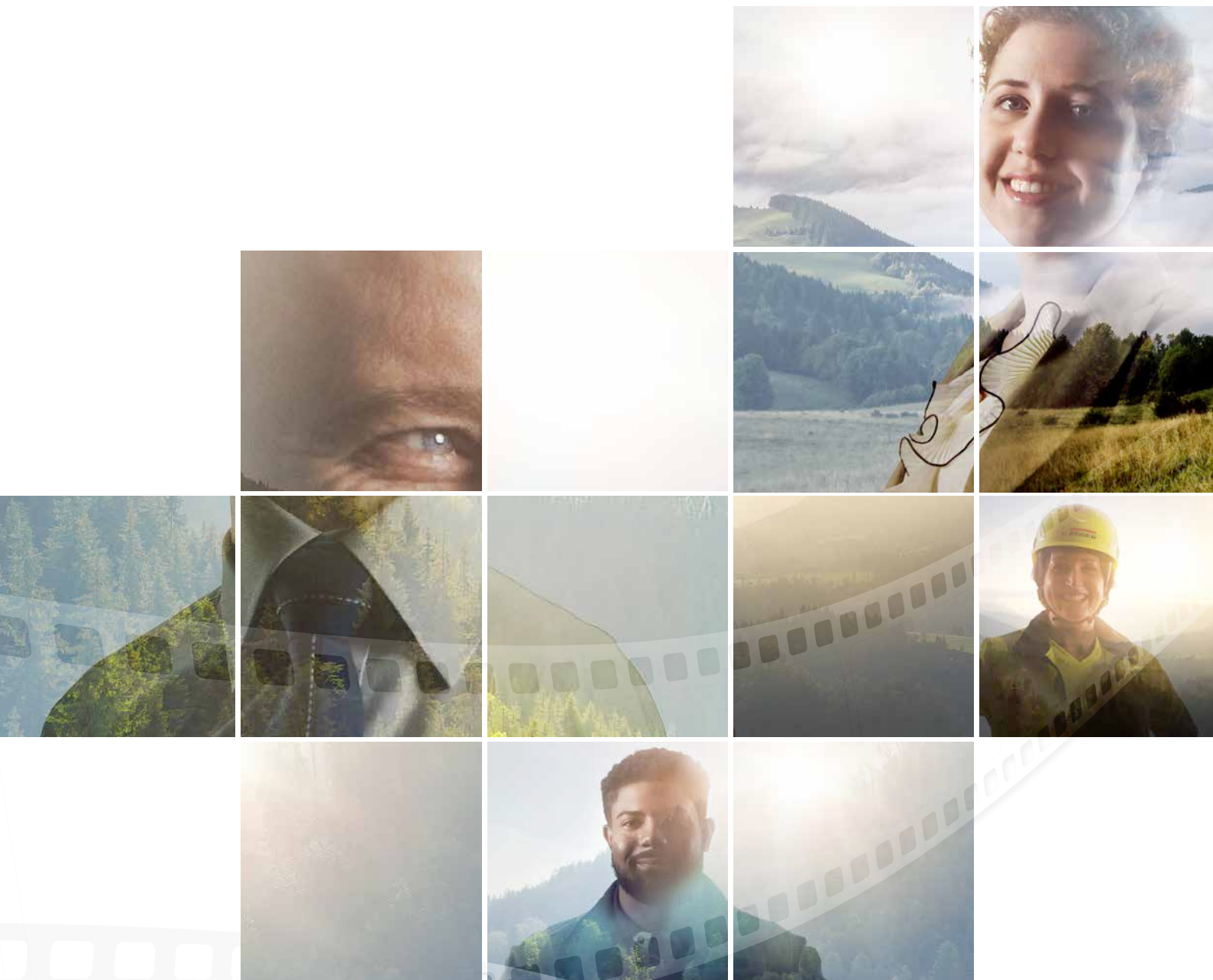
Avec une passion commune : le matériau unique

et précieux qu'est le bois. Un lien mis en valeur dans ce court-métrage racontant l'histoire du Groupe, qui donne la parole non seulement aux collaborateurs, mais aussi aux propriétaires et aux directeurs. Tous expliquent comment EGGER s'est développé et quelles sont les valeurs qui caractérisent l'univers du Groupe. Au cœur de la présentation : les collaborateurs.



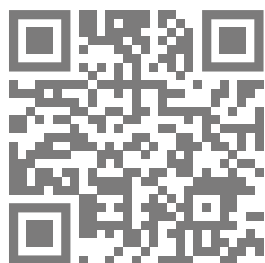
Roman de Pologne, Paula d'Allemagne, Lance des États-Unis, Anastasiya de Russie et Aude de France : tous ont en commun la passion pour ce matériau unique et précieux qu'est le bois.





La passion crée des liens.

11 pays. 21 usines. 1 film.



Le film d'entreprise EGGER  
[www.egger.com/film](http://www.egger.com/film)

**Mentions légales :**

FRITZ EGGER GmbH & Co. OG Holzwerkstoffe  
Weiberndorf 20, 6380 St. Johann in Tirol, Autriche  
[www.egger.com](http://www.egger.com)

Crédit photos :

EGGER, Christian Vorhofer, Stefan Albrecht, Olaf Becker, ooyoo/iStock, Nine OK/Getty Images, Nicolas Tarantino, Michael Baister, Play Studios Hamburg, Andreas Wimmer, Michael Heffernan, DERENKO Innenarchitektur, Martin Steinkellner, Vogelsänger, Milch & Zucker, Thomas Hütte, SOOII, ortner & weihls ;



