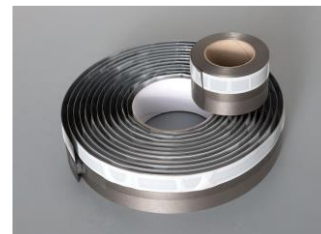


FICHE TECHNIQUE

EGGER AQUA+ Tape

CHAMP D'APPLICATION

Bande d'étanchéité et intercalaire pour raccord mural



INFORMATIONS GÉNÉRALES

Produit	Aqua+ Aluflex		
Matériau	PE (polyéthylène) PET (polytéréphtalate d'éthylène) XPS (mousse de polystyrène extrudé)		
Teinte	Gris/argent		
Forme de livraison	Rouleau		
Conditionnement	20 mètres linéaires / colis	10 colis / palette	
Homologations/certificats/déclarations	C (émissions dans l'air intérieur)		

DONNÉES RELATIVES AU MATÉRIAU

Paramètre	Spécification	Tolérance	Méthode d'essai
Épaisseur [mm] de la sous-couche d'isolation mesurée pour une précharge de 100 PA	0,7/10	± 15 %	CEN TS 16354
Longueur [m]	10+10	+5 % / -0 %	CEN TS 16354
Largeur [m]	7.5	+2,5 % / -1 %	CEN TS 16354
Classe de résistance au feu	-		EN 13501
Stabilité dimensionnelle à chaud [°C]	≤ 60		S WN
Absorption d'eau [%]	≤ 1		EN 12087
Résistivité thermique Rλ [m²K/W]	Non disponible		DIN 4108
Perméabilité à la vapeur d'eau SD [m]	≥ 75		CEN TS 16354

Remarque : toutes les valeurs citées ci-dessus ont été déterminées en laboratoire à l'aide d'équipements définis, et peuvent varier lorsque le matériau est utilisé monté ou en association avec d'autres éléments de sol. En raison des imprécisions inhérentes à la méthode utilisée, toutes les performances indiquées sont soumises à une plage de tolérance.

Les données ci-dessus correspondent à l'état actuel de nos connaissances et visent à informer sur nos produits et les possibilités qu'ils offrent. Elles n'ont donc pas valeur de garantie quant aux propriétés des produits ou à leur adéquation pour un usage précis. Sous réserve de modification, le présent document et les informations qu'il contient ne sont en aucun cas juridiquement contraignants. Il convient de respecter les droits de propriété industrielle existants.