

## Prospect tehnic

### Conectori EGGER pentru blaturi de lucru



Blaturile de lucru din laminat compact necesită utilizarea unor conectori speciali, dată fiind grosimea materialului. Acești conectori sunt disponibili ca set și pot fi utilizați pentru blaturi de lucru cu grosimea de 12 mm.

### Forma de livrare

Produs	Componente	Dimensiuni [mm]	Conținutul livrării	Ambalaj
Conector pentru blaturi de lucru din laminat compact de 12 mm	tijă filetată	M4 x 125	2 buc.	Set ambalat în pungă de polietilenă
	placă de fixare	39 x 8 x 4	4 buc.	
	piuliță hexagonală	M4, AF7	6 buc.	

### Prelucrare

Conectorii speciali pentru blaturi de lucru garantează o asamblare simplă și sigură. Numărul conectorilor depinde de lățimea blatului de lucru: 2 buc. ≤ 799 mm lățime și 3 buc. ≥ 800 mm lățime.

Figura 1 prezintă partea inferioară a unei îmbinări de colț a două blaturi de lucru EGGER din laminat compact (lățime 650 mm) cu conectorii EGGER pentru blaturi de lucru. Figura 2 prezintă dimensiunile corespunzătoare ale punctului de frezare pentru conector.

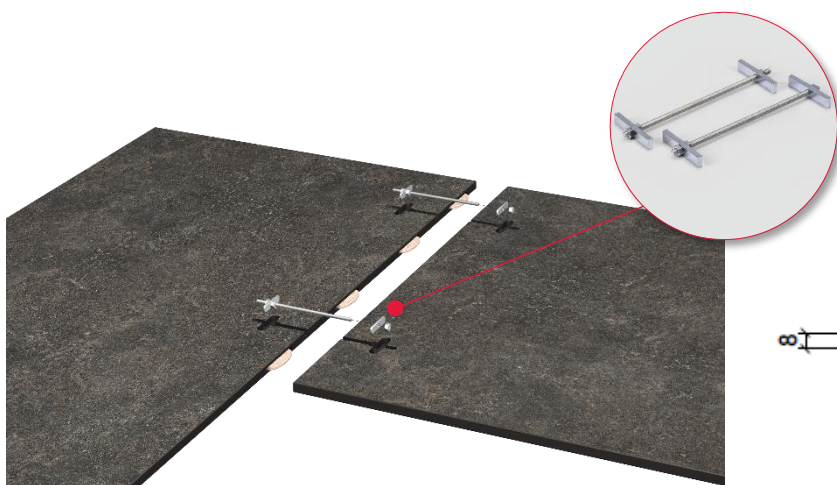


Figura 1: Îmbinare 12 mm Blaturi de lucru din laminat compact mm

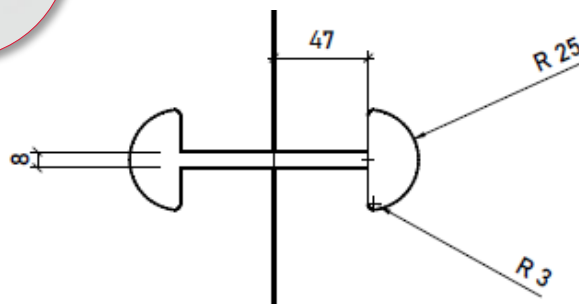


Figura 2: Schiță loc de frezare – adâncimea 8

## Documente suplimentare/Informații privind produsul

Veți găsi informații suplimentare în documentele următoare:

- Instrucțiuni de prelucrare „Blaturi de lucru EGGER”
- Prospectul tehnic „Soluție de etanșare EGGER pentru îmbinările de colț”
- Prospectul tehnic „Blaturi de lucru EGGER din laminat compact”

### Notă provizorie:

Acest prospect tehnic a fost elaborat cu atenție, conform informațiilor pe care le deținem. Informațiile furnizate sunt bazate pe experiență practică și pe teste interne și reflectă nivelul actual al cunoștințelor noastre. Scopul este pur informativ și nu constituie o garanție din punctul de vedere al proprietăților produsului sau al caracterului adecvat al acestuia pentru utilizări specifice. Nu ne asumăm nicio răspundere pentru niciun fel de greșeli, erori în ceea ce privește standardele sau greșeli de tipar. În plus, pot rezulta modificări tehnice din dezvoltarea continuă a conectorilor EGGER pentru blaturi de lucru, precum și din modificările aduse standardelor și documentelor eliberate de autorități. Din acest motiv, conținutul prezentului prospect tehnic nu constituie instrucțiuni de utilizare și nu are caracter obligatoriu din punct de vedere legal. Se aplică termenii și condițiile noastre generale.